

50号棟

GROWING SQUARE  
HANAKOGANEI  
PLAN GUIDE

# 2(4)LDK +土間+キッチンヤード +WIC+SIC

※4LDK対応可(有償)

□敷地面積 / 126.07㎡(約38.13坪)

□建物延床面積 / 100.19㎡(約30.30坪)

2台駐車場や土間・キッチンヤードなど、広さを活かした空間設計。

ZEH

土間

LATO

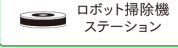
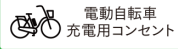
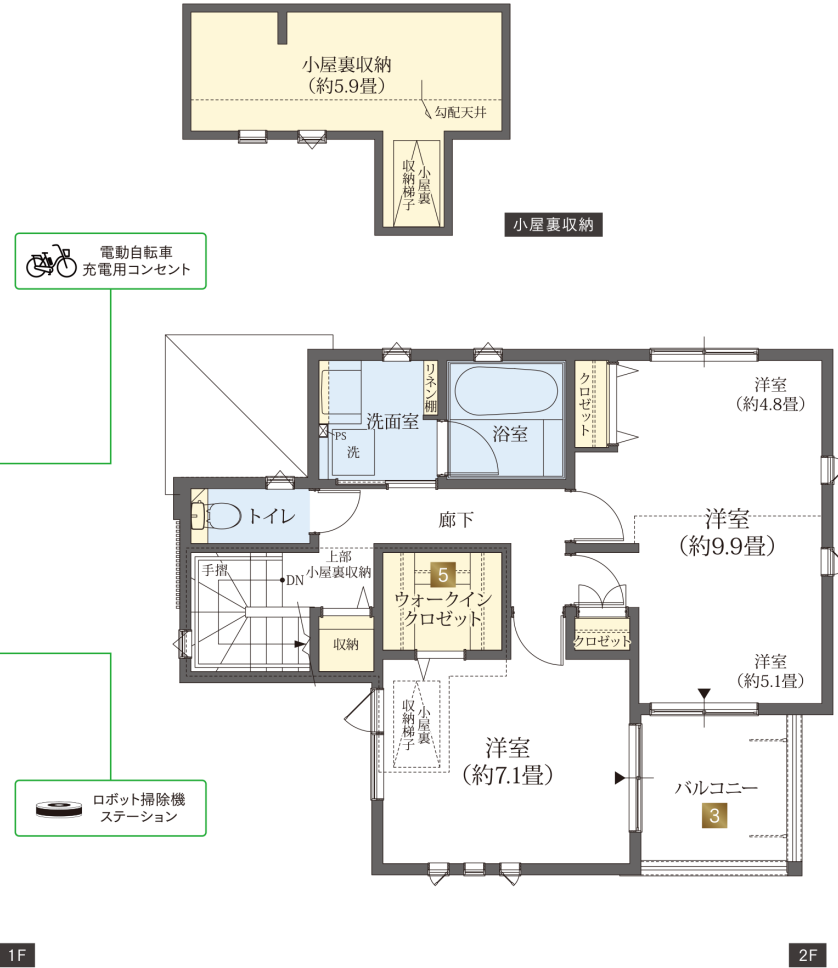
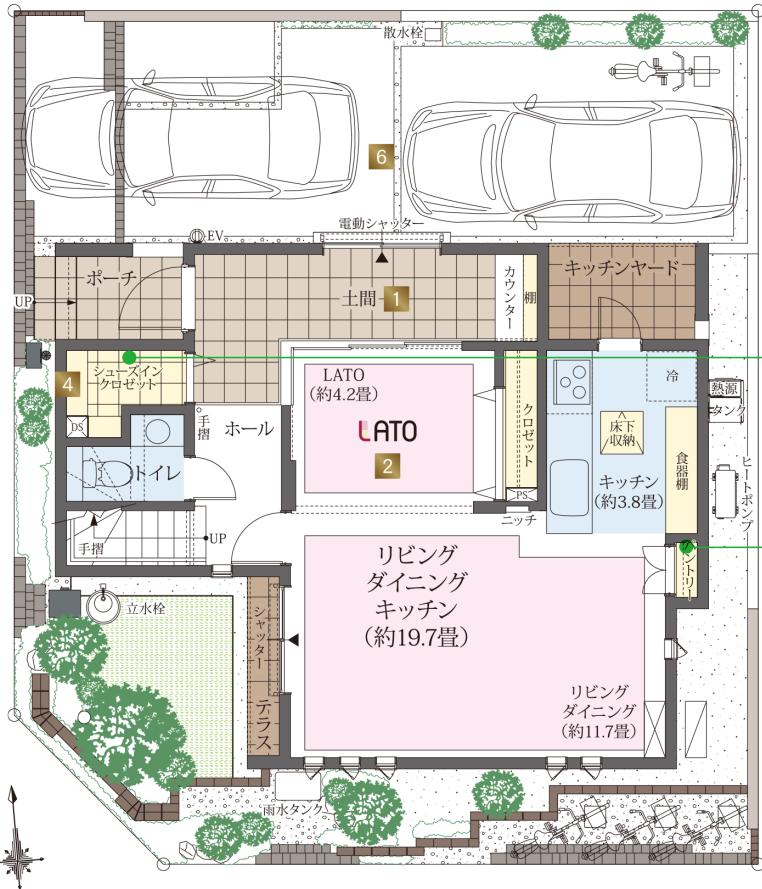
大型バルコニー

シューズインクローゼット

ウォークインクローゼット

2台駐車場

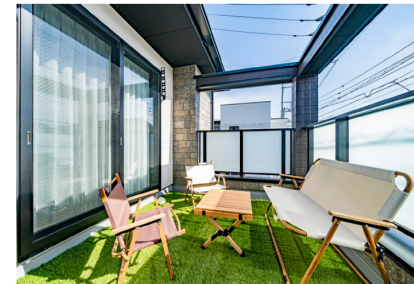
1階床面積 / 50.92㎡ 2階床面積 / 49.27㎡ 小屋裏収納 / 9.64㎡



「土間」当社施工例



「LATO」当社施工例



「大型バルコニー」当社施工例

**1** 床をタイル仕上げとしてあり靴を履いて利用できる広々とした土間。棚とカウンターがあり、DIY、お子さまの遊び場などに最適です。

**4** よく着る上着や毎日持ち歩くバッグなどを置いておけば、朝の身仕度もここでさっと済ませることができます。

凡例 ※図中の車表示は駐車位置を示すものであり、実際の車体サイズと異なります。現地にてご確認ください。

- ガスコンロ
- 冷蔵庫置場
- 洗濯機置場
- バイクスペース・ダクトスペース
- 掃出窓
- エコワゴン
- 床暖房
- エアコン室内機(実装)
- エアコン室外機(実装)
- 駐車想定位置

**2** リビングをスクリーンや家具で仕切ればセミプライベートな空間に早変わりするLATO。使い道が広がるプラスワン空間です。  
(間仕切施工は有償となります。)

**5** 主寝室には大型のウォークインクローゼットを確保。中に入ってお洋服のコーディネートができ、大容量の収納力も大きな魅力です。

**3** 2階に大型バルコニーをプラン。グランピングやティータイムなど、さまざまにお寛ぎください。

**6** 2台分の駐車スペースを確保しました。車を駐めていない時はゆとりある前庭空間として、アウトドアの開放感をお楽しみいただけます。

Interior Color **WHITE**

床材 / ハードメイプル 建具 / CL

