

2号棟

4LDK

+SIC+小屋裏収納

- 敷地面積 / 121.10㎡ (約36.63坪)
- 建物延床面積 / 93.56㎡ (約28.30坪)
- 1階床面積 / 46.78㎡ 2階床面積 / 46.78㎡ 小屋裏収納 / 6.21㎡



- ゆとりのカーライフを支える2台駐車場。
- ご家族の憩いの場となる便利なファミリーカウンター。
- キッチン周りをいつもキレイに保てる棚付大型パントリー。
- 書斎や趣味専用の空間として利用できるDEN。
- 荷物を置ける腰上カウンターやシューズインクローゼットのある玄関。
- 季節ものの衣類や家電、来客用の布団などを保管できる小屋裏収納。

Interior Color Chic

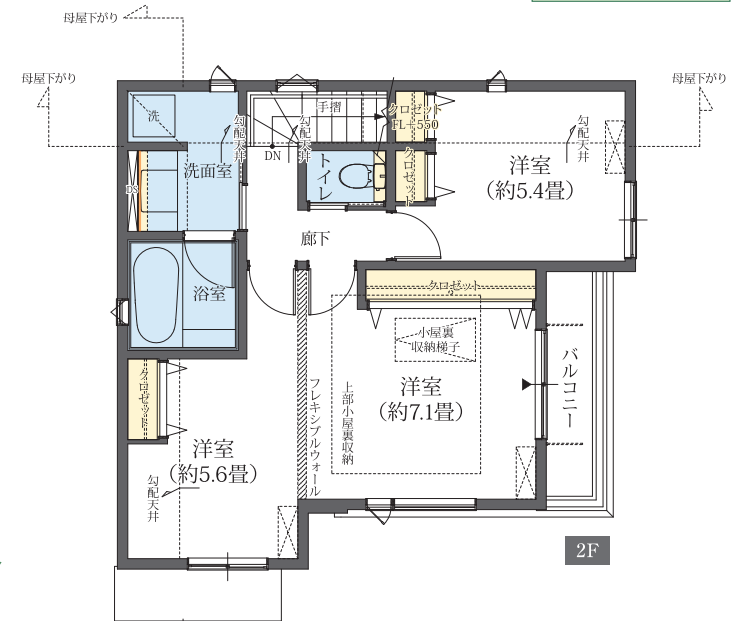
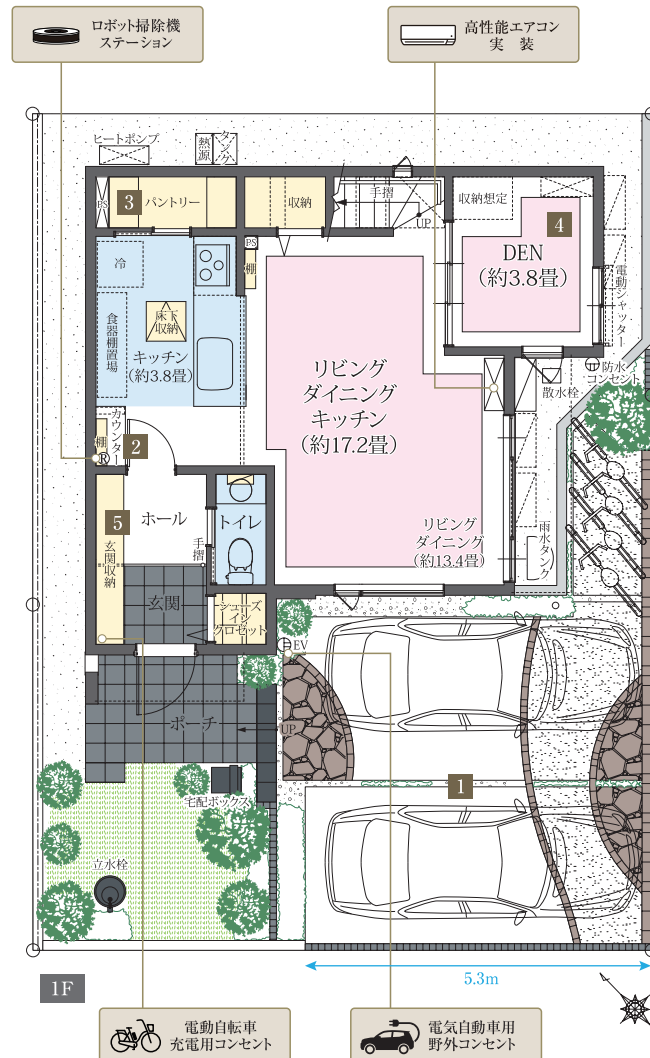
ベースクロス	キッチン天板	キッチン面材	建具(リビング)
ZSB145	モダストアイガーグレー	QNU6000CM	
洗面面材	アクセントタイル	床材	
TYU18100C	クロージュマールブル CROM-WZ	ブラックウォルナット	ダークブラウン色 (ウォールナット柄)

※図中の車表示は駐車位置を示すものであり、実際の車体サイズと異なります。現地にてご確認ください。
※掲載の図面は設計段階のもので変更となる場合がございます。予めご了承ください。

DENや大型パントリー、2台駐車場などで日々の機能性やゆとりを追求した邸。

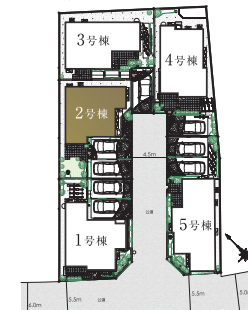
GROWING SQUARE
CHOFU TSUTSUIGAOKA GRANDE II
PLAN GUIDE

ZEH水準



小屋裏収納

全体区画図



凡例

- ガスコンロ
- 冷 冷蔵庫置場
- 洗 洗濯機置場
- パイプスペース・ダクトスペース
- 掃出窓
- エコワンガス給湯器
- エアコン室内機(実装)
- エアコン室外機(実装)
- エアコン室内機(設置想定位置)
- エアコン室外機(設置想定位置)
- アクセントクロス・タイル貼
- 床暖房
- ロボット掃除機用コンセント
- 駐車想定位置

※フレキシブルウォール取り外すことで2部屋を1部屋にできます。(有償)