

17号棟

GROWING SQUARE  
HANAKOGANEI  
PLAN GUIDE

2(4)LDK +SIC+外部収納  
+WIC

※4LDK対応可(有償)

□敷地面積 / 120.00㎡(約36.30坪)

□建物延床面積 / 95.64㎡(約28.93坪)

広さが上質な心地よさを生み出す23畳超のリビング・ダイニング。

23畳超リビング

LATO

2ドア1ルーム(洋室)

書斎コーナー

ウォークインクローゼット

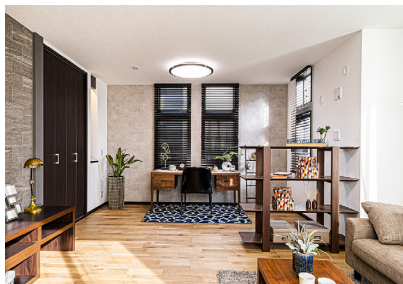
2台駐車場

1階床面積 / 47.82㎡ 2階床面積 / 47.82㎡ 小屋裏収納 / 8.28㎡

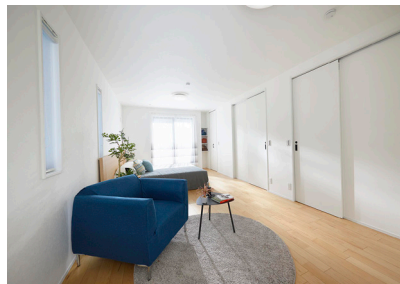
Nearly  
ZEH



「リビング・ダイニング・キッチン」当社施工例



「LATO」当社施工例



「2ドア1ルーム(洋室)」当社施工例

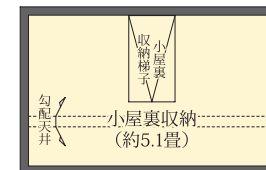
17号棟のシンボルツリー

ヤマボウシ

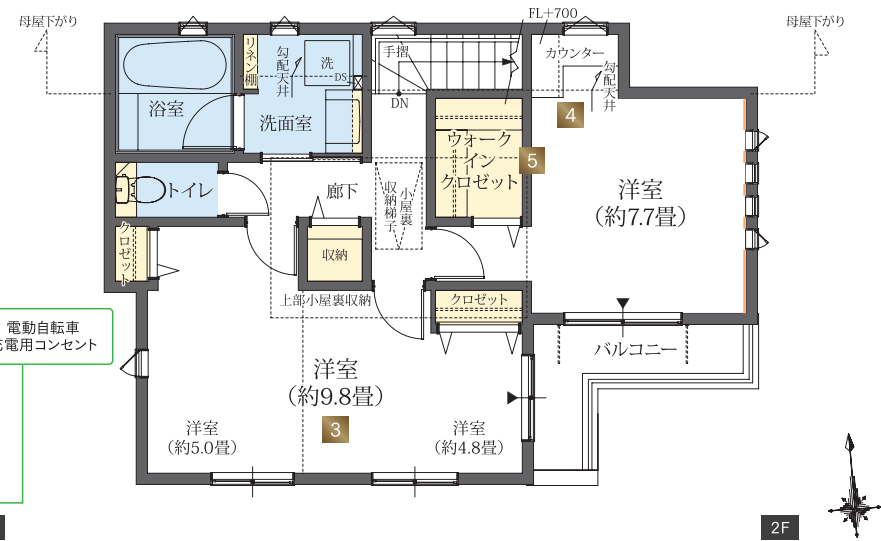
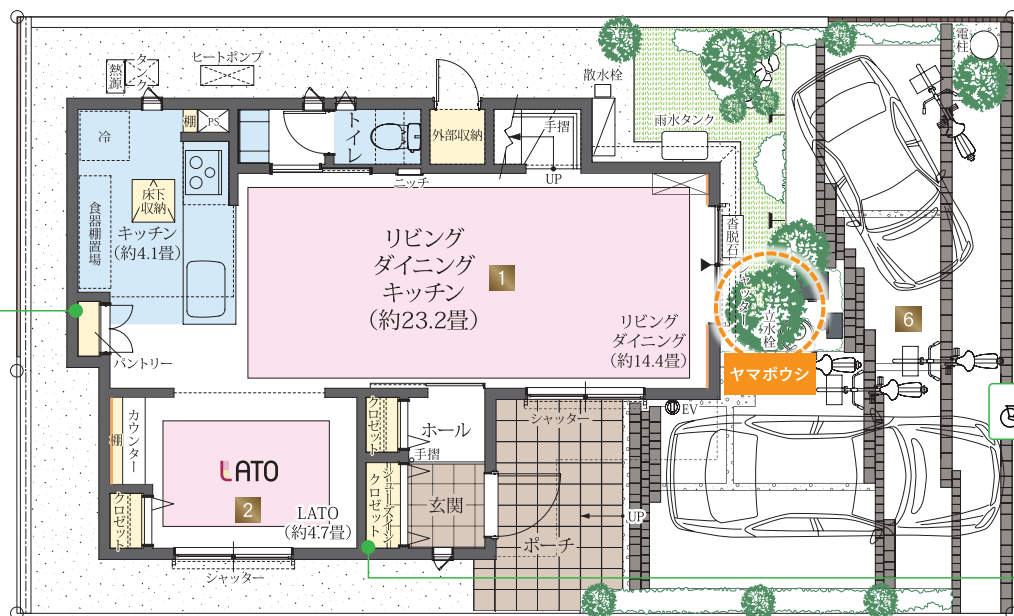
初夏を代表する花木で  
果肉は甘く食用になります。



image photo



小屋裏収納



1 23畳以上のゆとりある広さを確保したリビング・ダイニング・キッチン。開放的で贅沢な住み心地をお楽しみいただけます。

2 リビングをスクリーンや家具で仕切ればセミプライベートな空間に早変わりするLATO。使い道が広がるプラスワン空間です。(間仕切り施工は有償となります。)

3 家族構成や使い方に応じてひと部屋を2室に間仕切れる、可変性の高い2ドア1ルーム。(間仕切り施工は有償となります。)

4 主寝室にL型カウンターを設置した書斎コーナー。テレワークや趣味の作業、奥様のパウダーコーナーなど、多彩に活躍します。

5 主寝室には大型のウォークインクローゼットを確保。中に入って洋服のコーディネートができ、大容量の収納力も大きな魅力です。

6 2台分の駐車スペースを確保しました。車を駐めていない時はゆとりある前庭空間として、アウトドアの開放感をお楽しみいただけます。

凡例 ※図中の車表示は駐車位置を示すものであり、実際の車体サイズと異なります。現地にてご確認ください。

ガスコンロ 冷蔵庫置場 洗濯機置場 パイプスペース・ダクトスペース 掃出窓 エココン 床暖房 アクセントクロス エアコン室内機(実装) エアコン室外機(実装) 駐車想定位置

※掲載のimage photoはイメージとなります。

Interior Color Medium

床材 / ブラウンチェスナット 建具 / グレーージュ

