

□敷地面積 / 115.39㎡(約34.90坪)

□建物延床面積 / 91.28㎡(約27.61坪)

リビングとつながるフレキシブルなプラスワン空間LATO。

Nearly  
ZEH

LATO

シューズインクローゼット

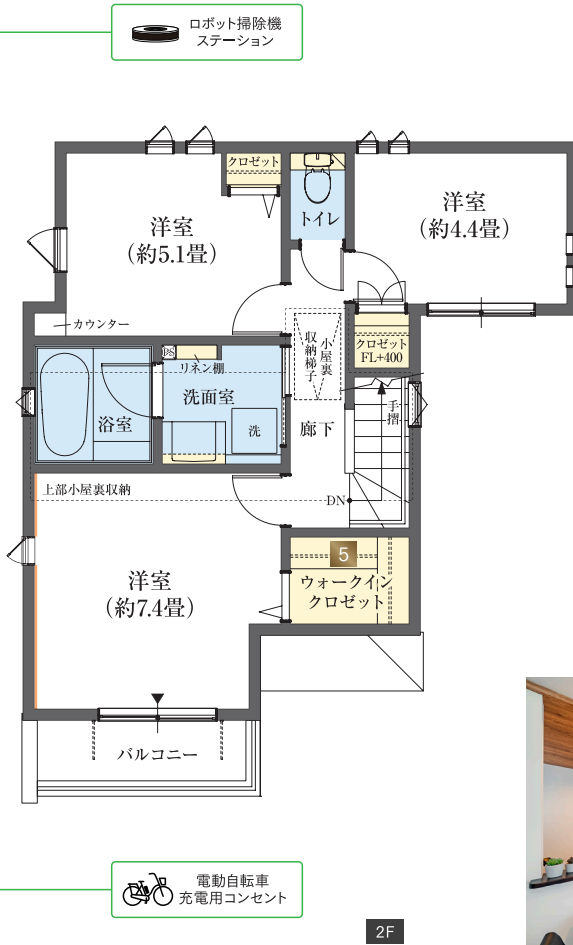
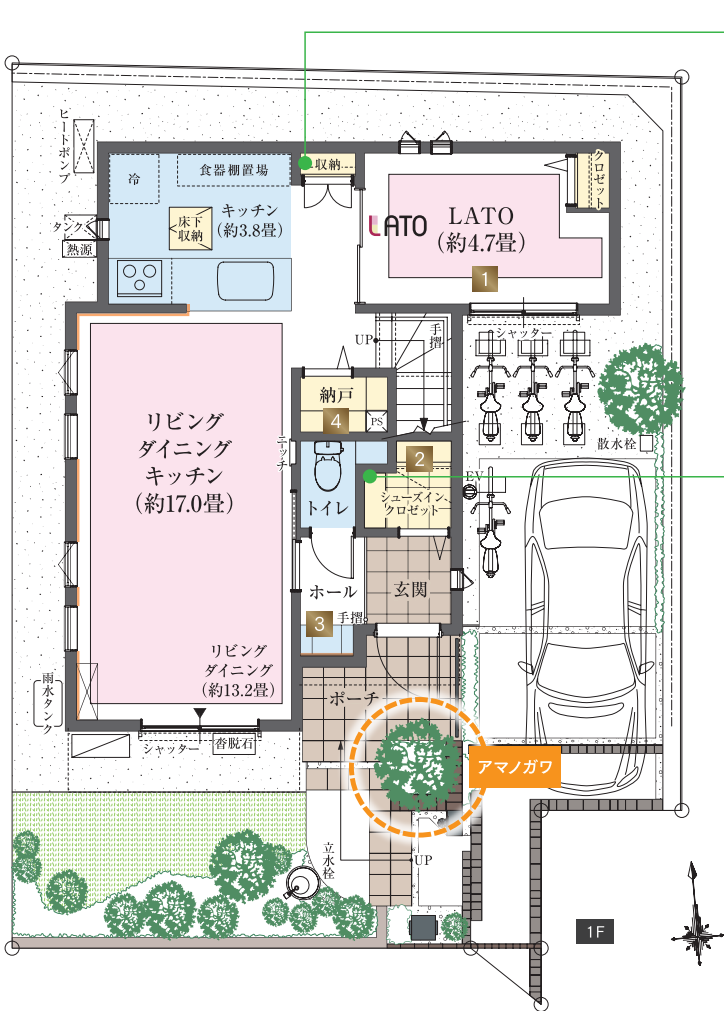
ただいま手洗い

納戸

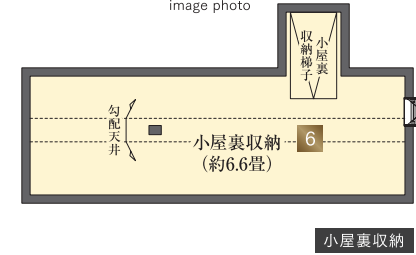
ウォークインクローゼット

小屋裏収納

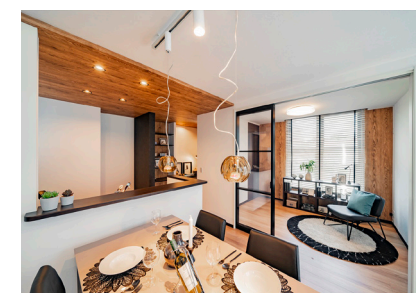
1階床面積 / 46.09㎡ 2階床面積 / 45.19㎡ 小屋裏収納 / 10.76㎡



「リビング・ダイニング・キッチン」当社施工例



小屋裏収納



「LATO(引戸付き)」当社施工例



「シューズインクローゼット」当社施工例

1 引戸を採用したLATOは、閉じれば独立した空間に、開放すればリビングと一体的に広々とご利用いただけます。

2 上着などが掛けられるのでお出かけ時の身仕度もここでさっと済ませられ、アウトドア用品などの保管にも大活躍します。

3 玄関ホールにただいま手洗いを設けました。帰宅時に室内に入る前に手洗いうがい済ませられるので衛生的で便利です。

4 カウンターと可動棚を設けたリビングの納戸。お掃除用具などが取り出しやすく、お子さまのおもちゃなどもさっと片付きます。

5 主寝室には大型のウォークインクローゼットを確保。中に入って洋服のコーディネートができ、大容量の収納力も大きな魅力です。

6 小屋裏収納は季節ものの衣類や家電、来客用の布団など、普段使いたくないかさばる物の収納に最適。たっぷりと仕舞えます。

凡例 ※図中の車表示は駐車位置を示すものであり、実際の車体サイズと異なります。現地にてご確認ください。

○ ガスコンロ 冷 冷蔵庫置場 洗 洗濯機置場 パイプスペース・ダクトスペース ▼ 掃出窓 熱源 エコワン 床暖房 アクセントクロス エアコン室内機(実装) エアコン室外機(実装) 駐車想定位置

※掲載のimage photoはイメージとなります。

Interior Color **Natural**

床材 / ハードメープル 建具 / ナチュラルクリア