

36号棟

GROWING SQUARE
HANAKOGANEI
PLAN GUIDE

3(4)LDK +WIC+パントリー
+2台駐車場

※4LDK対応可(有償)

□敷地面積 / 125.00㎡(約37.81坪)

□建物延床面積 / 96.88㎡(約29.30坪)

ゆとりある前庭空間になる、開放的な2台分の駐車スペースを確保。

ただいま手洗い

パントリー

リビング隣接の洋室

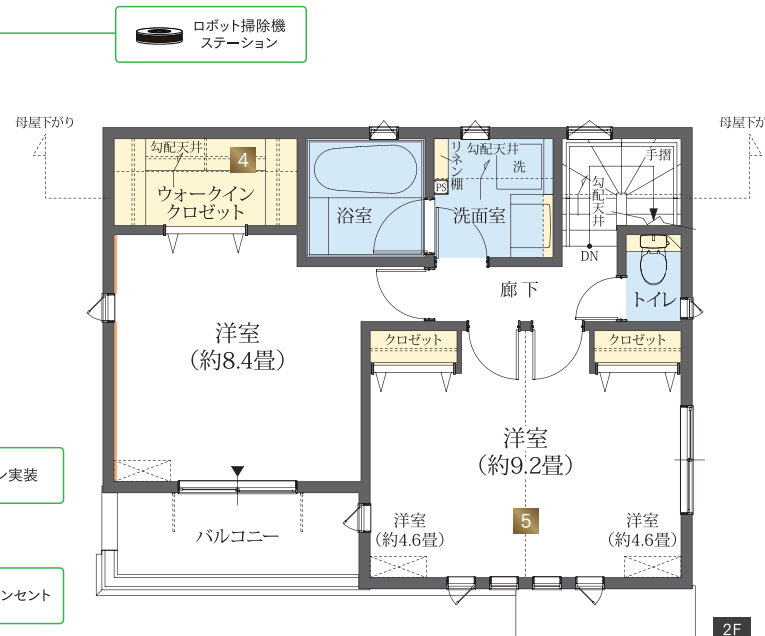
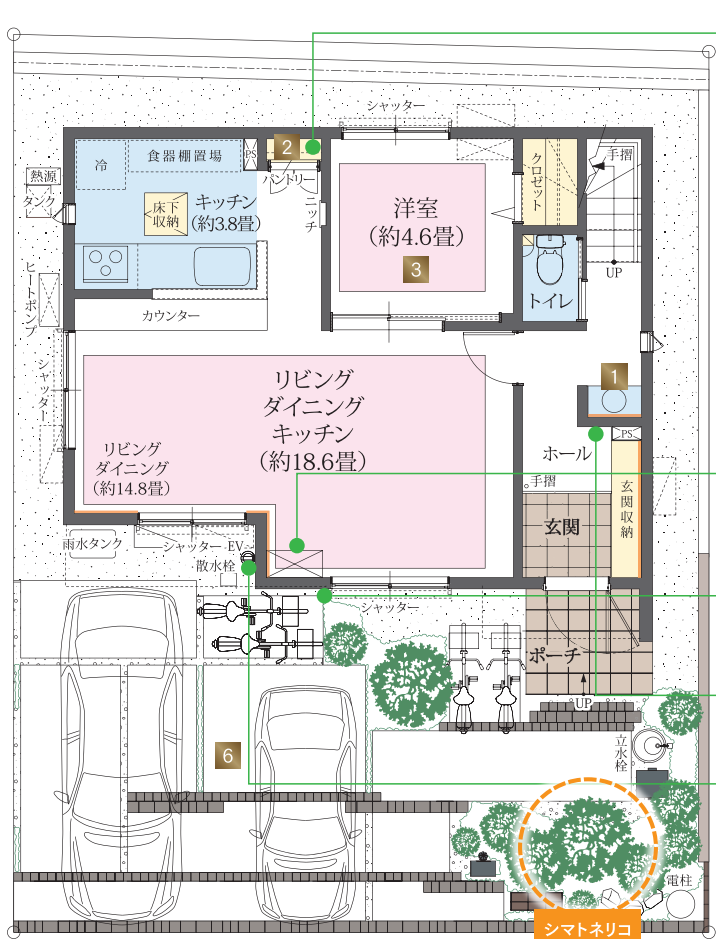
ウォークインクローゼット

2ドア1ルーム(洋室)

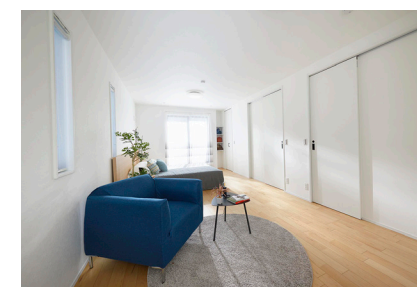
2台駐車場

1階床面積 / 49.68㎡ 2階床面積 / 47.20㎡

Nearly
ZEH



「ウォークインクローゼット」当社施工例



「2ドア1ルーム」当社施工例



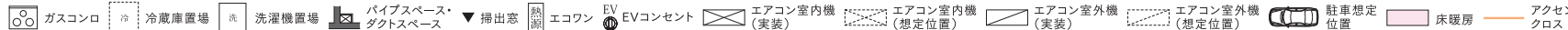
「DEN」当社施工例

36号棟のシンボルツリー
シマトネリコ
5月下旬から7月頃に
小さな白花が咲きます。

image photo

- 1 玄関ホールのただいま手洗いはお出かけ時の身だしなみの確認や、帰宅時にすぐ手洗いながりが済ませられるので衛生的です。
- 2 食品のストックはもちろん、かさばる調理家電などもスマートに収納できる便利なパントリーをキッチン横に確保しました。
- 3 しっかりと間仕切った個室にも、リビングと一体利用もできる1階の洋室。趣味やテレワーク、お子さまの勉強部屋など多彩な用途に対応します。
- 4 主寝室には大型のウォークインクローゼットを確保。中に入って洋服のコーディネートができ、大容量の収納力も大きな魅力です。
- 5 家族構成や使い方に応じてひと部屋を2室に間仕切れる、可変性の高い2ドア1ルーム。(間仕切施工は有償となります。)
- 6 2台分の駐車スペースを確保しました。車を駐めていない時はゆとりある前庭空間として、アウトドアの開放感をお楽しみいただけます。

凡例 ※図中の車表示は駐車位置を示すものであり、実際の車体サイズと異なります。現地にてご確認ください。※掲載のimage photoはイメージとなります。



Interior Color **Natural**
床材 / ハードメーブル 建具 / ナチュラル
クリア