

39号棟

GROWING SQUARE
HANAKOGANEI
PLAN GUIDE

4LDK +WIC+SIC +パントリー+ウェルカムポーチ

玄関前にテラスのように設えた開放的なウェルカムポーチ。

敷地面積 / 125.00㎡ (約37.81坪)

建物延床面積 / 98.74㎡ (約29.86坪)

芝張りの庭

ウェルカムポーチ

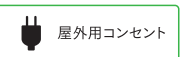
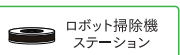
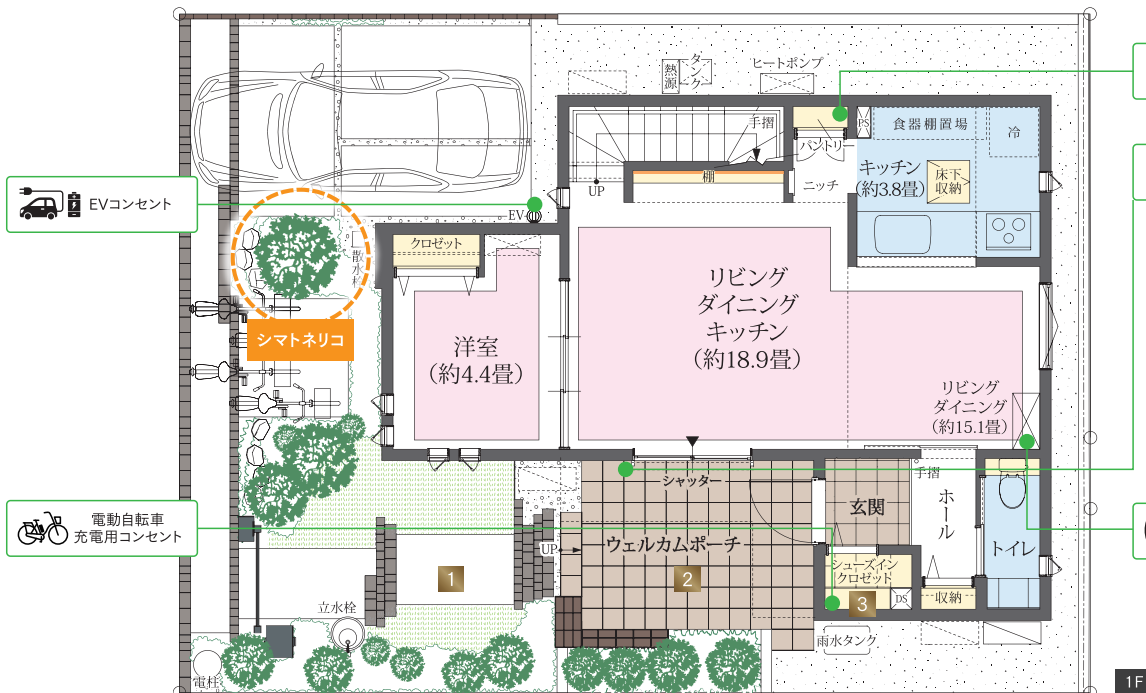
シューズインクローゼット

フレキシブルウォール

ウォークインクローゼット

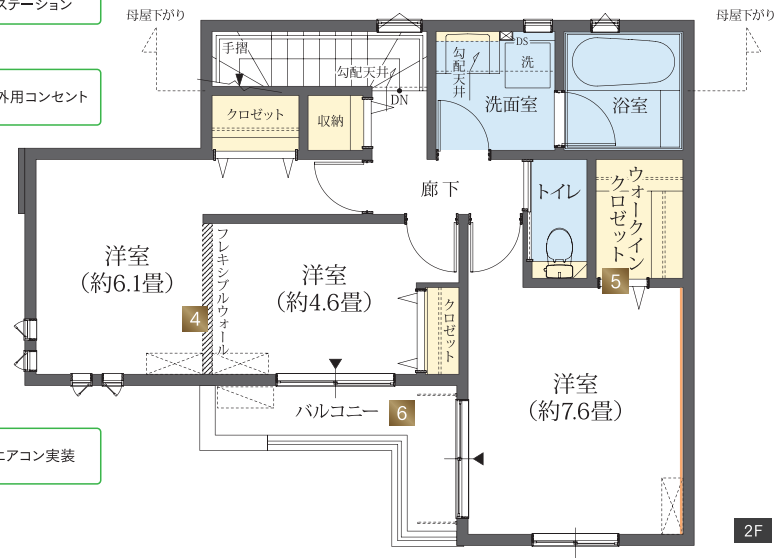
2WAYバルコニー

1階床面積49.37㎡ 2階床面積/49.37㎡



1 ウェルカムポーチの延長線上に芝張りの庭を確保。お子さまの遊び場や趣味のDIYなど、多彩なアウトドアライフが楽しめます。

2 お住まいの第一印象を素敵に高める広さと奥行きのあるウェルカムポーチ。テラス空間としてもご利用いただけます。



3 靴を履いたまま出入りできる収納スペース。7段の可動棚を設けているので、家族分の靴がゆったりすっきり収納できます。

4 用途に応じて簡単に2部屋を1部屋にできる、便利なフレキシブルウォールを2階の洋室に採用しています。
(工事は有償となります。)

5 主寝室には大型のウォークインクローゼットを確保。中に入って洋服のコーディネートができ、大容量の収納力も大きな魅力です。

6 2カ所から出入りできる2ウェイバルコニー。南向きなので室内に光と風をふんだんに採り込み、開放感にも恵まれます。



「ウェルカムポーチ」当社施工例



「ウォークインクローゼット」当社施工例



「2WAYバルコニー」当社施工例

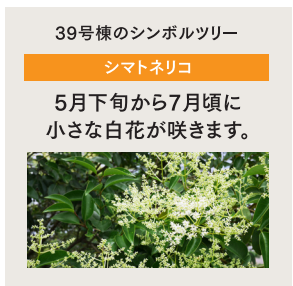


image photo

39号棟のシンボルツリー
シマトネリコ

5月下旬から7月頃に
小さな白花が咲きます。

Interior Color **Natural**

床材 / ハードメープル 建具 / ナチュラルクリア



凡例 ※図中の車表示は駐車位置を示すものであり、実際の車体サイズと異なります。現地にてご確認ください。※掲載のimage photoはイメージとなります。

