

4LDK +WIC+SIC +2バルコニー+2台駐車場

□敷地面積 / 126.07㎡(約38.13坪)

□建物延床面積 / 97.71㎡(約29.55坪)

上部吹き抜けの高天井が贅沢な開放感をもたらす2階リビング。

庭

シューズインクローゼット

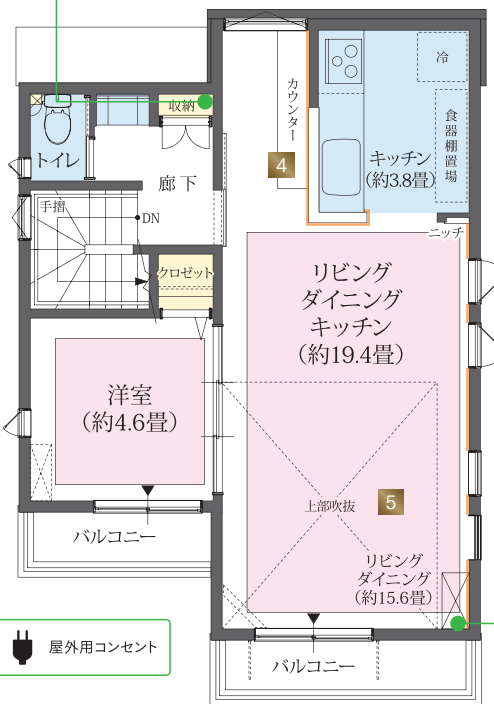
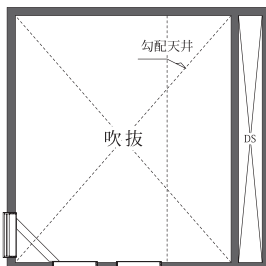
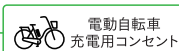
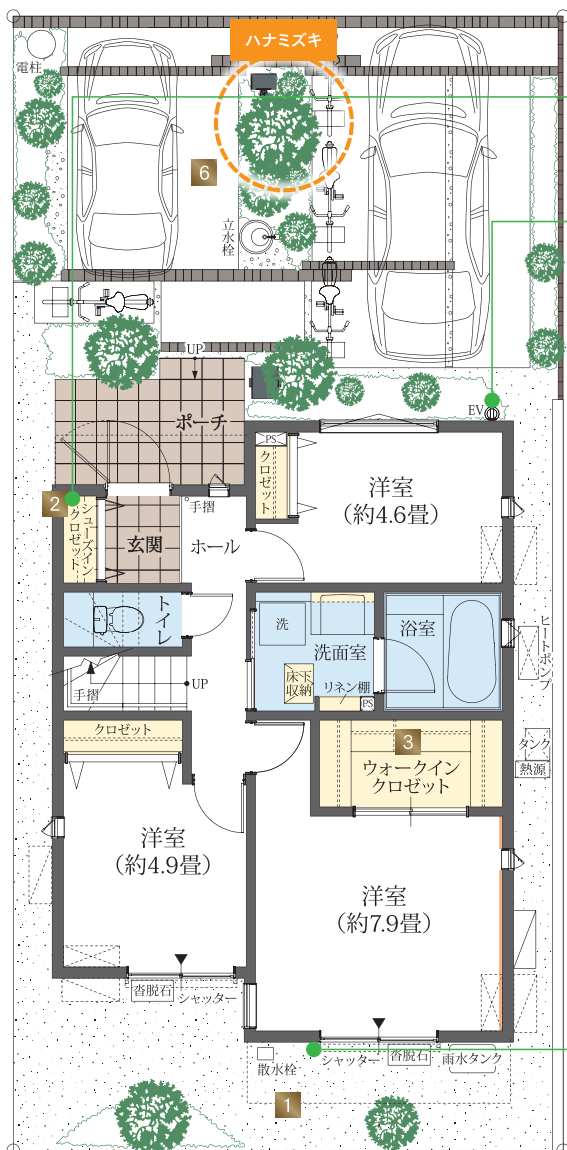
ウォークインクローゼット

ヌックカウンター

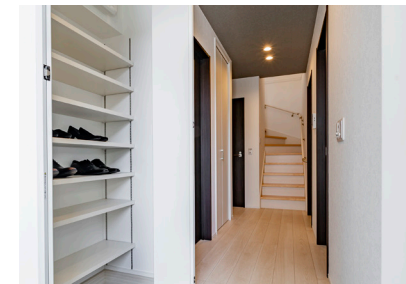
吹抜け2階リビング

2台駐車場

1階床面積 / 50.10㎡ 2階床面積 / 47.61㎡



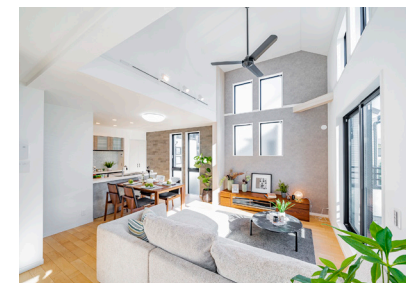
- 1階洋室の南側に広々としたお庭を確保。お子さまの遊び場や趣味のDIYなど、多彩なアウトドアアクティビティが楽しめます。
- 靴を履いたまま利用できる収納スペース。7段の可動棚を設けているので、家族分の靴がゆったりすっきり収納できます。
- 主寝室には大型のウォークインクローゼットを確保。中に入って洋服のコーディネートができ、大容量の収納力も大きな魅力です。
- キッチンにダイニングテーブルやデスク代わりに最適な、おしゃれなヌックカウンターを設けました。配膳・下膳がしやすくコミュニケーションも育みます。
- より採光の得られる2階にリビングをレイアウト。上部吹き抜けの高天井が上質な開放感をもたらす贅沢な仕様です。
- 2台分の駐車スペースを確保しました。車を駐めていない時はゆとりある前庭空間として、アウトドアの開放感をお楽しみいただけます。



「シューズインクローゼット」当社施工例



「ヌックカウンター」当社施工例



「吹抜け2階リビング」当社施工例

57号棟のシンボルツリー

ハナミズキ

花がたくさんつく姿は、初夏の爽やかな景色を演出。



image photo

凡例 ※図中の車表示は駐車位置を示すものであり、実際の車体サイズと異なります。現地にてご確認ください。※掲載のimage photoはイメージとなります。

ガスコンロ 冷蔵庫置場 洗濯機置場 パイプスペース・ダクトスペース 掃出窓 エコワ EV EVコンセント エアコン室内機(実装) エアコン室内機(想定位置) エアコン室外機(実装) エアコン室外機(想定位置) 駐車想定位置 床暖房 アセントクロス

Interior Color **Natural**

床材 / ハードメープル

建具 / ナチュラルクリア

