

58号棟

GROWING SQUARE  
HANAKOGANEI  
PLAN GUIDE

3(4)LDK +大型バルコニー  
+SIC

※4LDK対応可(有償)

□敷地面積 / 126.07㎡(約38.13坪)

□建物延床面積 / 100.19㎡(約30.30坪)

お出かけ時の身仕度もさっとできる、ビッグサイズのシューズインクロゼット。

Nearly  
ZEH

芝貼りの庭

シューズインクロゼット

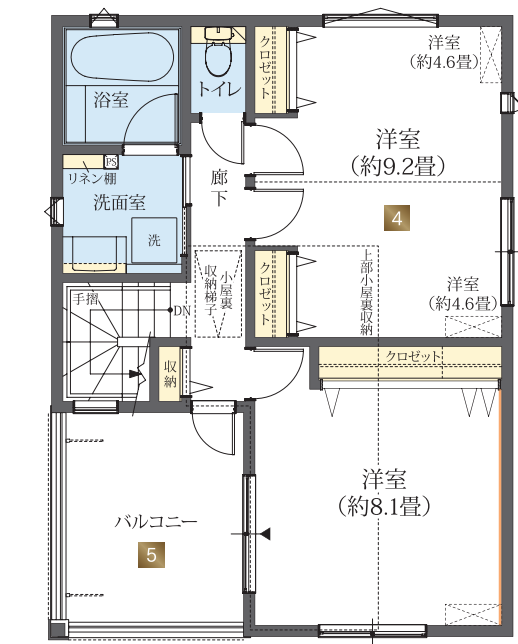
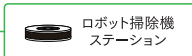
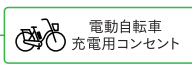
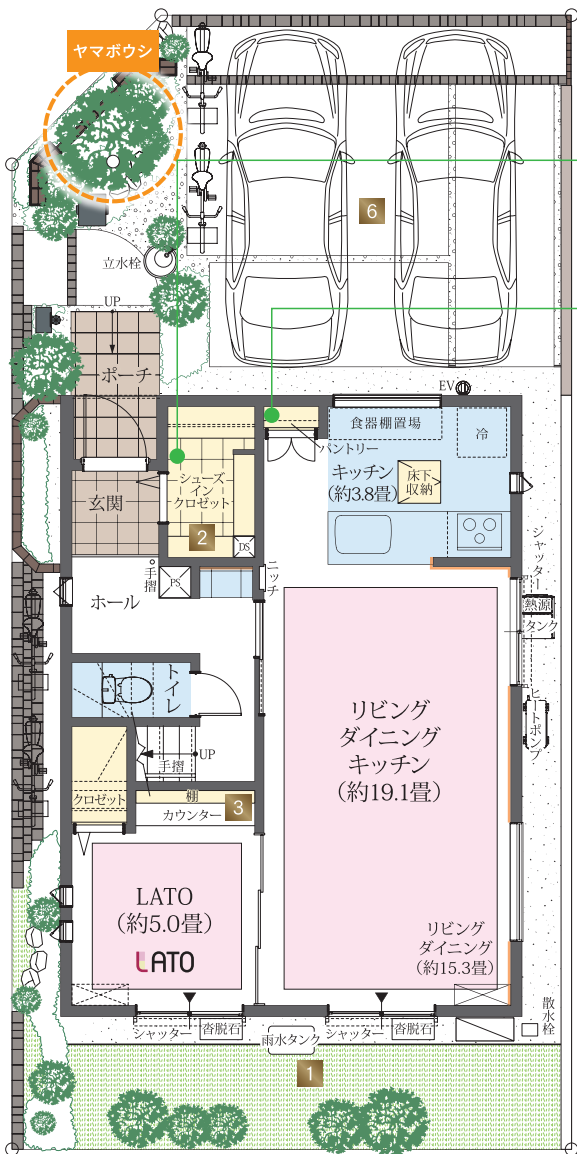
ファミリーコーナー

2ドア1ルーム(洋室)

2WAYバルコニー

2台駐車場

1階床面積 / 53.82㎡ 2階床面積 / 46.37㎡



- 1 リビングの南側に広々とした芝貼りの庭を確保。お子さまの遊び場や趣味のDIYなど、多彩なアウトドアアクティビティが楽しめます。
- 2 靴を履いたまま出入りできる大型のシューズインクロゼット。アウトドア用品やゴルフバッグなどの大きな物もゆとりを持ってしまえます。
- 3 リビング・ダイニングに棚とカウンターを設けたファミリーコーナー。レシピ検索などちょっとした作業ができ大変便利です。
- 4 家族構成や使い方に応じてひと部屋を2室に間仕切れる、可変性の高い2ドア1ルーム。(間仕切施工は有償となります。)



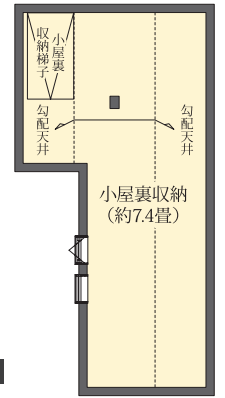
「ファミリーコーナー」当社施工例

58号棟のシンボルツリー  
ヤマボウシ  
初夏を代表する花木で  
果肉は甘く食用になります。

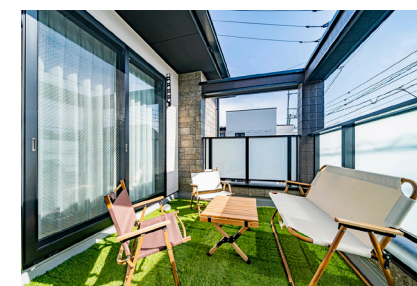
image photo



「2ドア1ルーム(洋室)」当社施工例



小屋裏収納



「2WAYバルコニー」当社施工例

- 5 チェアなどを置けば屋外の寛ぎ空間となる大型バルコニー。グランピングやホームパーティーなどさまざまなにお楽しみいただけます。
- 6 2台分の駐車スペースを確保しました。車を駐めていない時はゆとりある前庭空間として、アウトドアの開放感をお楽しみいただけます。

Interior Color **Natural**  
床材 / ハードメープル 建具 / ナチュラルクリア

凡例 ※図中の車表示は駐車位置を示すものであり、実際の車体サイズと異なります。現地にてご確認ください。※掲載のimage photoはイメージとなります。

