

59号棟

GROWING SQUARE  
HANAKOGANEI  
PLAN GUIDE

# 2(4)LDK +WIC+SIC +ランドリーラボ

※4LDK対応可(有償)

□敷地面積 / 126.08㎡(約38.13坪)

□建物延床面積 / 96.05㎡(約29.05坪)

上部吹抜けの高天井が魅力。約21.3畳のひろびろ贅沢リビング。

2ドア1ルーム(洋室)

ウォークインクローゼット

ファミリーコーナー

ランドリーラボ

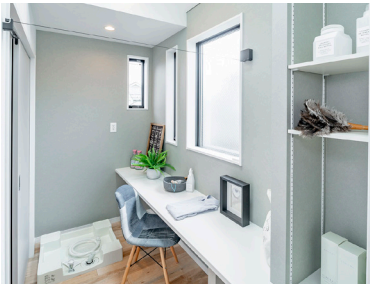
吹抜け2階リビング

2台駐車場

1階床面積 / 49.68㎡ 2階床面積 / 46.37㎡



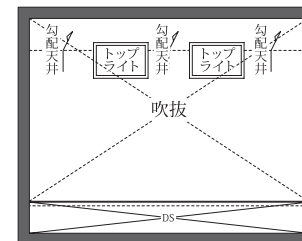
「2ドア1ルーム(洋室)」当社施工例



「ランドリーラボ」当社施工例



「吹抜け2階リビング」当社施工例



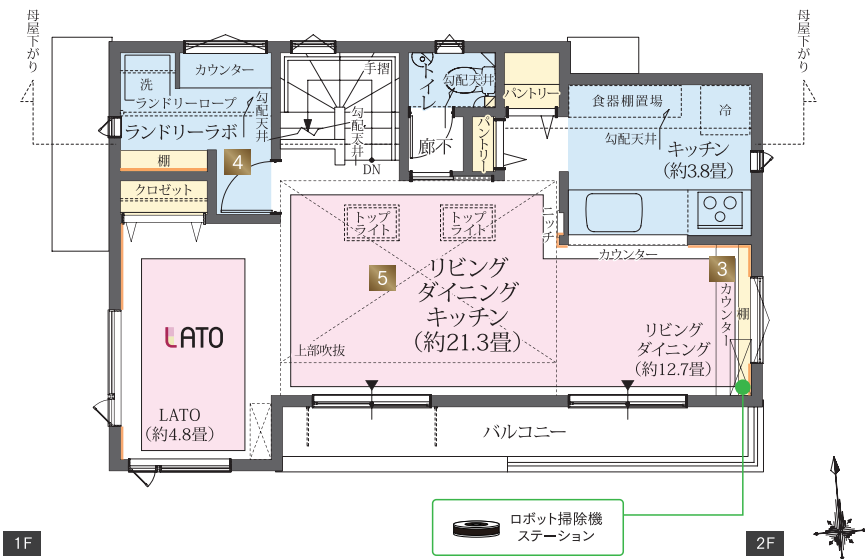
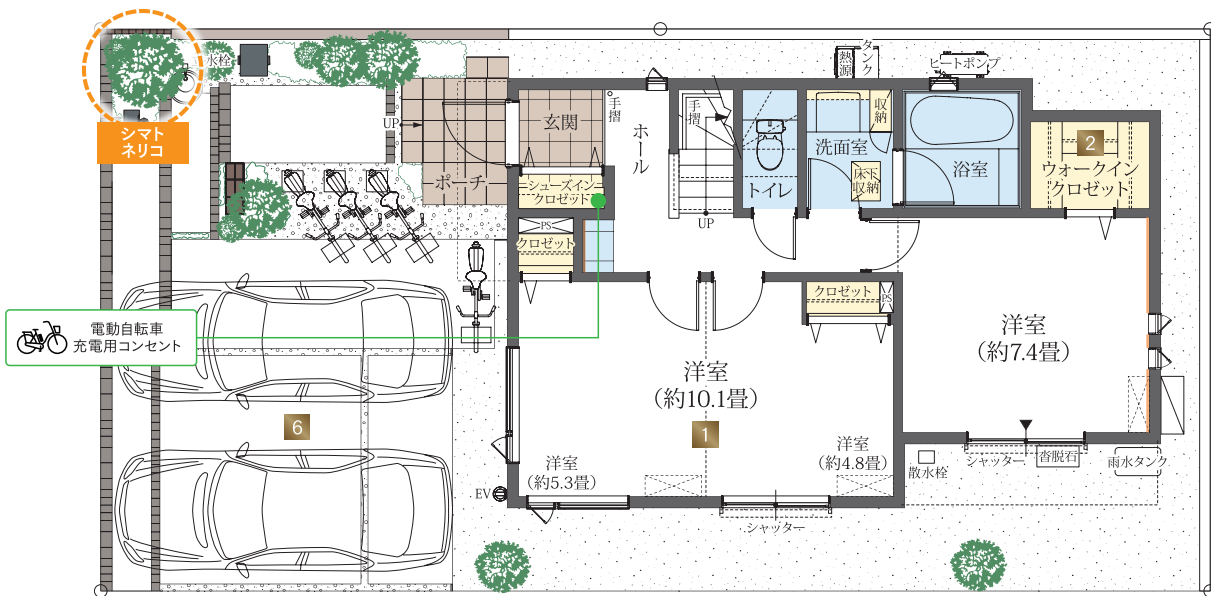
59号棟のシンボルツリー

シマトネリコ

5月下旬から7月頃に  
小さな白花が咲きます。



image photo



1 家族構成や使い方に応じてひと部屋を2室に間仕切れる、可変性の高い2ドア1ルーム。(間仕切施工は有償となります。)

2 主寝室には大型のウォークインクローゼットを確保。中に入って洋服のコーディネートができ、大容量の収納力も大きな魅力です。

3 リビングに棚とカウンターを設けたファミリーコーナー。お子さまの宿題スペースなど、ちょっとした作業ができるので大変便利です。

4 洗濯物の仮干し、雨の日・花粉の時期などの室内干し、アイロン掛け、洗濯物量みなどが1カ所で完結するランドリーラボ。

5 より採光の得られる2階にリビングをレイアウト。上部吹抜けの高天井が上質な開放感をもたらす贅沢な仕様です。

6 2台分の駐車スペースを確保しました。車を駐めていない時はゆとりある前庭空間として、アウトドアの開放感をお楽しみいただけます。

凡例 ※図中の車表示は駐車位置を示すものであり、実際の車体サイズと異なります。現地にてご確認ください。※掲載のimage photoはイメージとなります。

ガスコンロ
冷 冷蔵庫置場
洗 洗濯機置場
パイプスペース・ダクトスペース
▼ 掃出窓
熱源 エコワン
床暖房
アクセントクロス
エアコン室内機(実装)
エアコン室内機(想定位置)
エアコン室外機(実装)
駐車想定位置

Interior Color **Monotone**

床材 / ホワイトアッシュ 建具 / G8

