

60号棟

GROWING SQUARE
HANAKOGANEI
PLAN GUIDE

2(4)LDK +WIC+SIC
+ランドリーラボ

※4LDK対応可(有償)

□敷地面積 / 126.08㎡(約38.13坪)

□建物延床面積 / 96.05㎡(約29.05坪)

お洗濯が楽しくなる、便利で効率的なランドリーラボ。

2ドア1ルーム(洋室)

パントリー

LATO

ランドリーラボ

吹抜け2階リビング

2台駐車場

1階床面積 / 49.68㎡ 2階床面積 / 46.37㎡



「2ドア1ルーム(洋室)」当社施工例



「ランドリーラボ」当社施工例



「吹抜け2階リビング」当社施工例

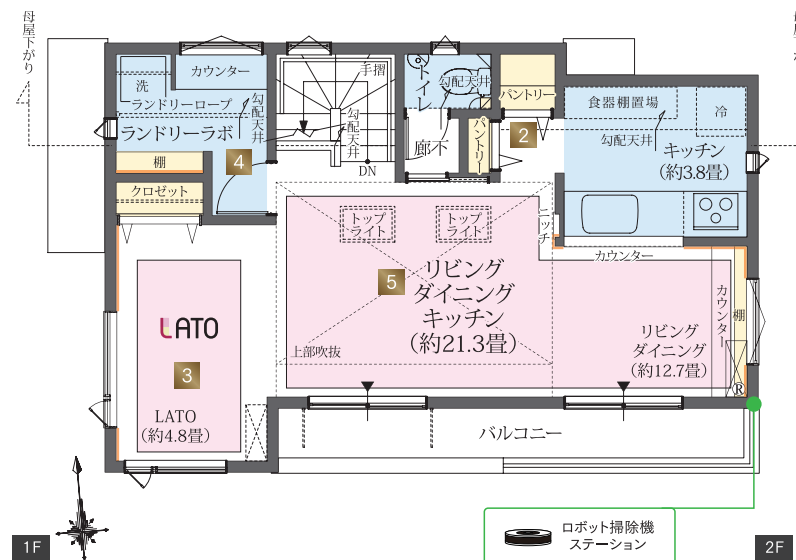
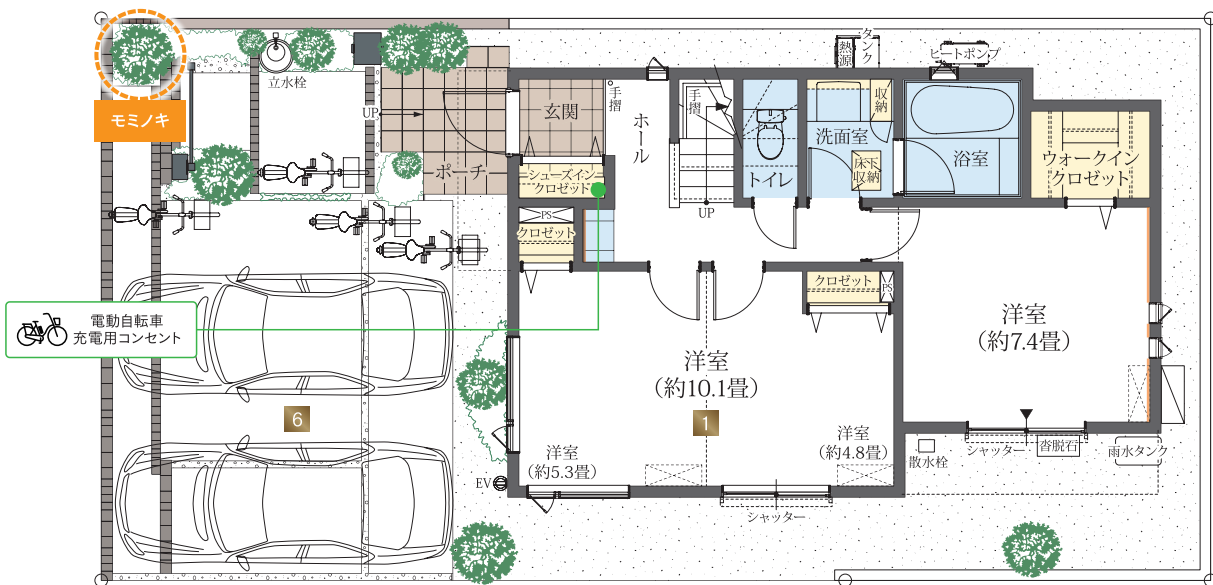
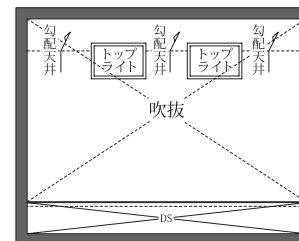
60号棟のシンボルツリー

モミノキ

クリスマスツリーとしても
親しまれているモミの木。



image photo



1 家族構成や使い方に応じてひと部屋を2室に間仕切れる、可変性の高い2ドア1ルーム。(間仕切施工は有償となります。)

2 キッチン脇に2つのパントリーを設えました。食品のストックはもちろん、かさばるキッチン家電などもスマートに収納できます。

3 リビングをスクリーンや家具で仕切ればセミプライベートな空間に早変わりするLATO。使い道が広がるプラスワン空間です。(間仕切施工は有償となります。)

4 洗濯物の仮干し、雨の日・花粉の時期などの室内干し、アイロン掛け、洗濯物量みなどが1カ所で完結するランドリーラボ。

5 より採光の得られる2階にリビングをレイアウト。上部吹抜けの高天井が上質な開放感をもたらす贅沢な仕様です。

6 2台分の駐車スペースを確保しました。車を駐めていない時はゆとりある前庭空間として、アウトドアの開放感をお楽しみいただけます。

凡例 ※図中の車表示は駐車位置を示すものであり、実際の車体サイズと異なります。現地にてご確認ください。※掲載のimage photoはイメージとなります。

- ガスコンロ
- 冷 冷蔵庫置場
- 洗 洗濯機置場
- パイプスペース・ダクトスペース
- 掃出窓
- エコワン
- 床暖房
- アクセントクロス
- エアコン室内機(実装)
- エアコン室内機(想定位置)
- エアコン室外機(実装)
- 駐車想定位置

Interior Color Medium

床材 / ブラウンチェスナット 建具 / グレージュ

