

7号棟

3(4)LDK+SIC+LATO+小屋裏収納

敷地面積 / 107.20㎡ (約32.42坪)

建物延床面積 / 87.05㎡ (約26.33坪)

1階床面積 / 44.61㎡ 2階床面積 / 42.44㎡



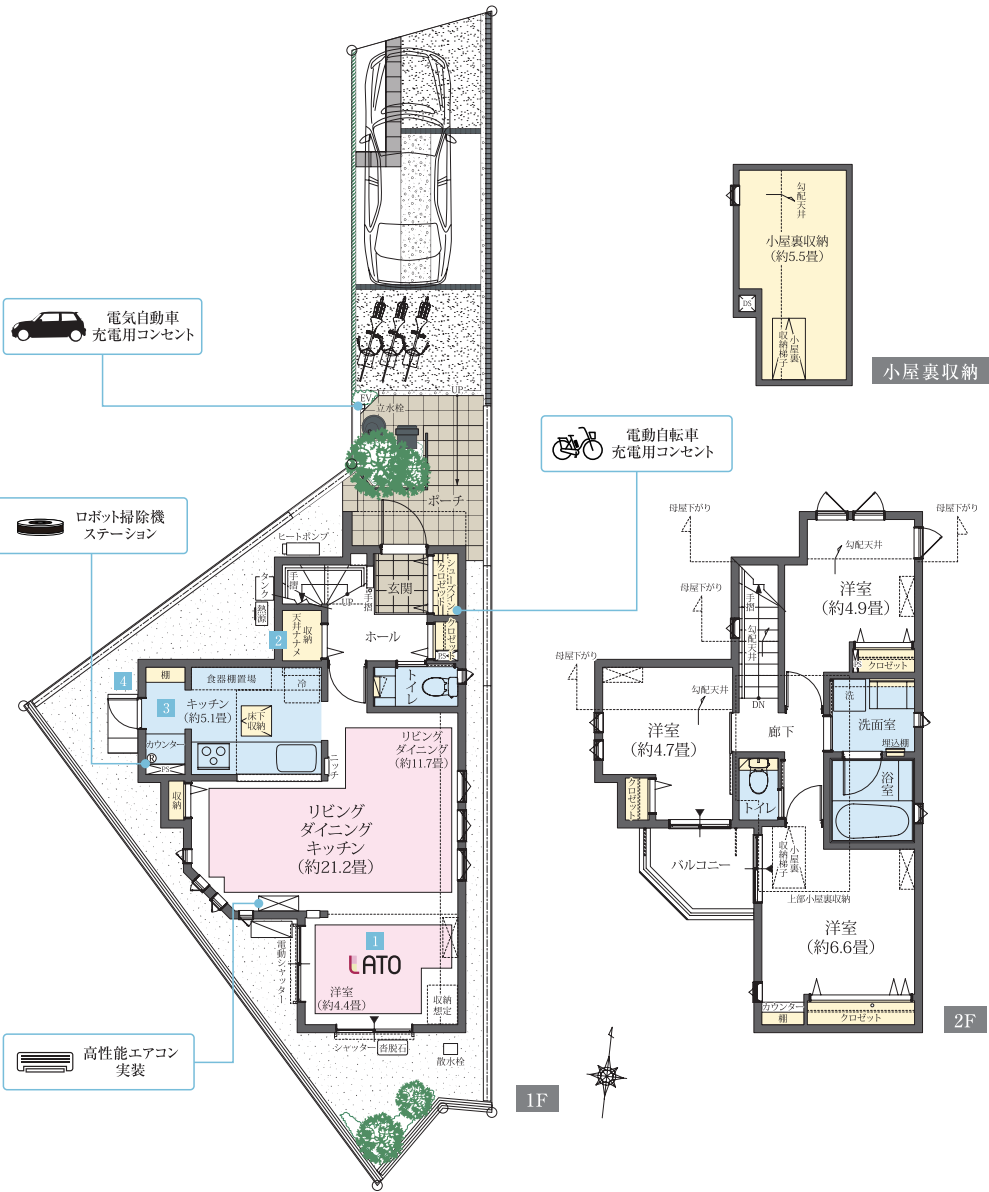
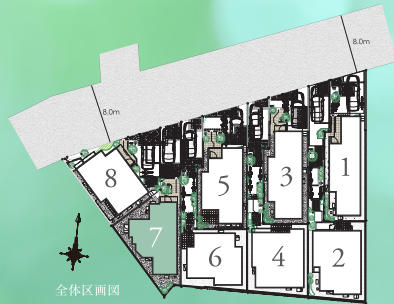
リビングと緩やかにつながる、フレキシブルなLATO。

- 1 リビングの傍らには空間をセパレートできるLATOを。※1ライフスタイルに合わせて使い道が広がるプラスワン空間です。
- 2 階段下のスペースを有効活用し、大容量の納戸を設えました。お掃除用具などの収納に大変便利です。
- 3 棚とカウンターを設けたキッチン横のスペースは、レシピ検索など多彩な使い方が可能です。
- 4 玄関を通らずに直接出入りできる、生ゴミ出しなどに便利な勝手口。開放すればお料理の匂いを逃しやすくします。



Interior Color SIMPLE

〈床材〉		〈建具〉
ハードメイプル (LD階)	ハードメイプル (LD階以外)	G8



LATO	納戸	キッチン横スペース	勝手口	大型バルコニー
ガスコンロ	冷蔵庫置場	洗濯機置場	パイプスペース・ダクトスペース	掃出窓
エコウォームガス給湯器	床暖房範囲	駐車想定位置	エアコン実装	ロボット掃除機ステーション
			エアコン想定位置	エアコン室外機

凡例 SIC=シューズインクローゼット ※図中の車表示は駐車位置を示すものであり、実際の車体サイズと異なります。現地にてご確認ください。※1:間仕切り施工は有償となります。 ※当該住宅は、東京都が推進する「東京ゼロエミ住宅導入促進事業」の助成金交付を受けて分譲しております。所在地:東京都東久留米市金山町二丁目777-10(地番) 建築会社:株式会社細田工務店