

8号棟

2(4)LDK+SIC+WIC+小屋裏収納

敷地面積 / 101.00㎡ (約30.55坪)

建物延床面積 / 92.38㎡ (約27.94坪)

1階床面積 / 47.05㎡ 2階床面積 / 45.33㎡



増やせる2ドア1ルーム
ライフスタイルにに応じてひと部屋

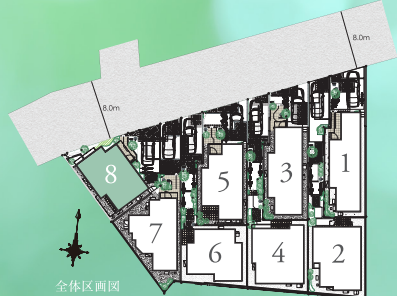
当社施工例

- 1 リビングの傍らには空間をセパレートできるLATOを。※1 ライフスタイルに合わせて使い道が広がるプラスワン空間です。
- 2 デザイン性に優れたペニンシュラキッチン。リビングとの空間の一体感が生まれコミュニケーションの取りやすさも魅力です。
- 3 キッチン隣に大変便利なパントリーを。食品のストックはもちろん、かさばるキッチン家電などもスマートに収納できます。
- 4 家族構成や使い方にに応じてひと部屋を2室に間仕切れる、変性の高い2ドア1ルームを採用。※1
- 5 主寝室には大型のウォークインクローゼットを確保。中に入ってお洋服のコーディネートができ、大容量の収納力も魅力です。

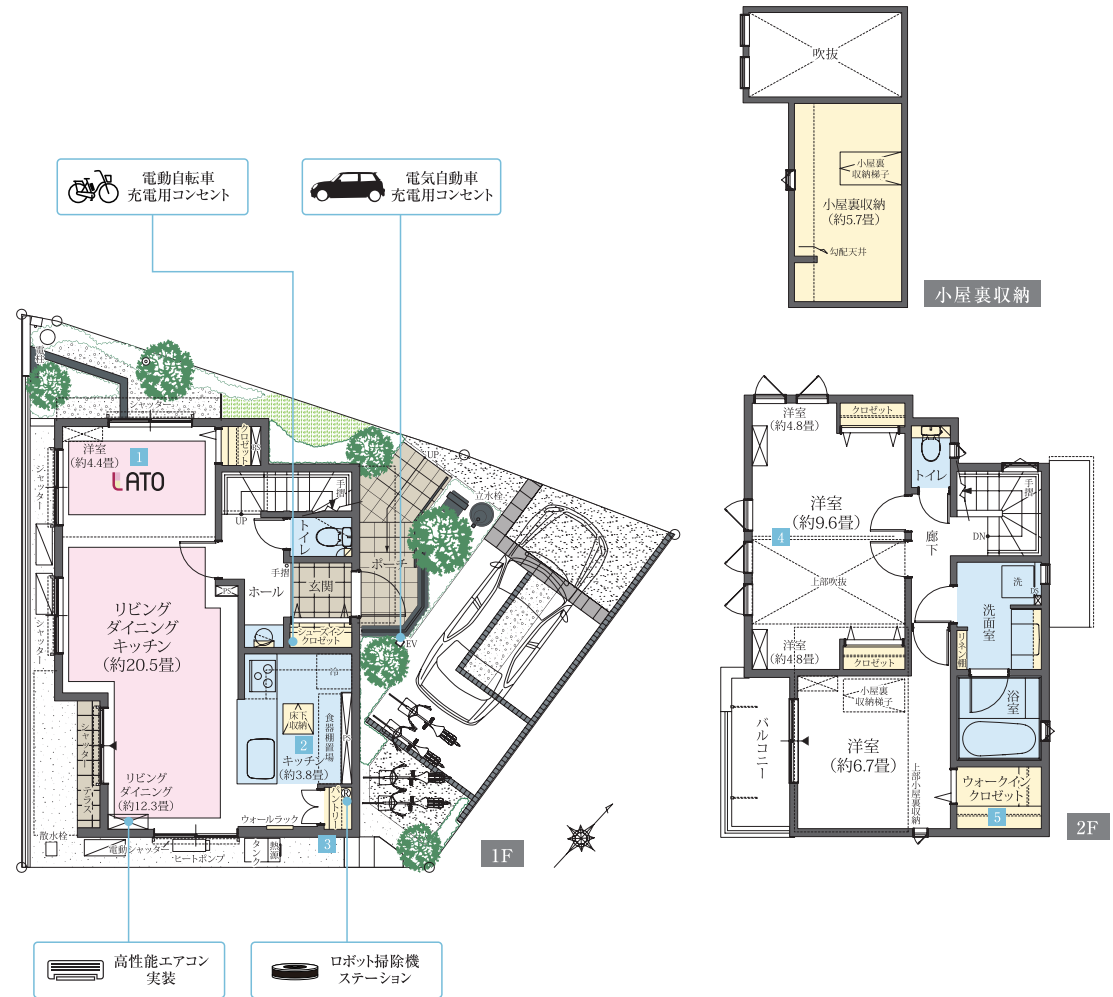


当社施工例

Interior Color NATURAL



全体区画図



2ドア1ルーム LATO ペニンシュラキッチン パントリー ウォークインクローゼット

- 凡例
- ガスコンロ
 - 冷 冷蔵庫置場
 - 洗 洗濯機置場
 - パイプスペース・ダクトスペース
 - 掃出窓
 - ロボット掃除機ステーション
 - アクセントクロス・タイル
 - エコワンガス給湯器
 - 床暖房範囲
 - 駐車想定位置
 - エアコン実装
 - エアコン想定位置
 - エアコン室外機

SIC=シューズインクローゼット WIC=ウォークインクローゼット ※図中の車表示は駐車位置を示すものであり、実際の車体サイズと異なります。現地にてご確認ください。※1:間仕切り施工は有償となります。 ※当該住宅は、東京都が推進する「東京ゼロエミ住宅導入促進事業」の助成金交付を受けて分譲しております。所在地:東京都東久留米市金山町二丁目777-11(地番) 建築会社:株式会社細田工務店