

3号棟

4LDK+N

+SIC+キッチンラボ

□敷地面積 / 70.00㎡ (約21.17坪)

□建物延床面積 / 106.81㎡ (約32.31坪)

※ビルトインガレージ6.62㎡含む

1階床面積 / 32.92㎡ 2階床面積 / 36.22㎡ 3階床面積 / 31.05㎡

- 1 内部に電動自転車の充電用コンセント付のシューズインクロゼット。
- 2 季節物の衣類や生活用品の収納に便利な納戸。
- 3 棚付きのカウンターはパントリーとしてなど使い方も多彩なキッチンラボ。
- 4 明るさと開放感に満たされる広々とした2階リビング。
- 5 スムーズな家事動線を叶える回遊性の高いキッチン。
- 6 太陽の下のアウトドアリビングとなる大型バルコニー。

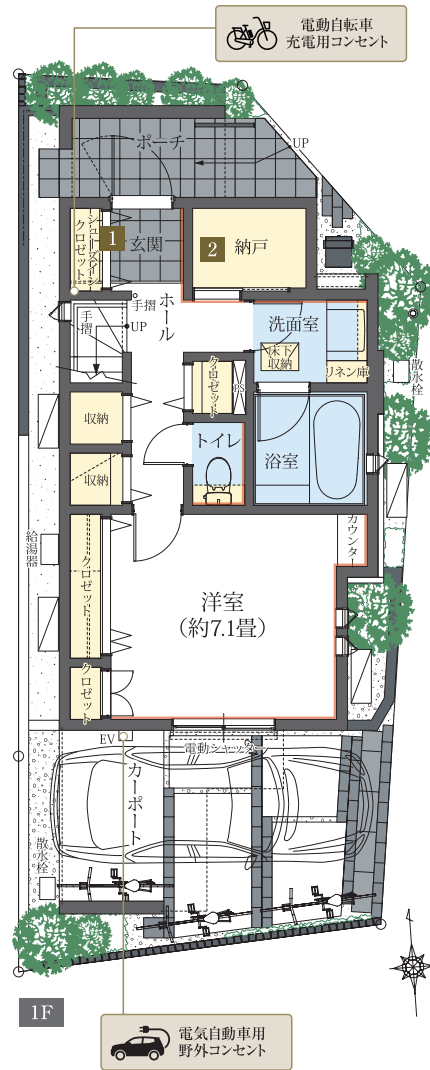


Interior Color GRAY

アクセントクロス	キッチン天板	建具(リビング)
DTH5920	RE53189	RE53191
モダストプラングレー	床材	アクセントタイル
メープル ラスティック	エコカラットプラス 陶連子(灰色)	エコカラットプラス ラフォーテ(ダークグレー)
インテリアモザイク ルンゴ	ドレクス G8色	

※図中の車表示は駐車位置を示すものであり、実際の車体サイズと異なります。現地にてご確認ください。  
※掲載の図面は設計段階のもので変更となる場合がございます。予めご了承ください。

キッチンラボや大型バルコニーが心地よい日常へ誘う邸。



凡例

- ガスコンロ
- 冷蔵庫置場
- 洗濯機置場
- パイプスペース・ダクトスペース
- 掃出窓
- エコジョーズガス給湯器
- 駐車想定位置
- エアコン室内機(実装)
- エアコン室外機(実装)
- アクセントクロス・タイル貼

シューズインクロゼット

納戸

キッチンラボ

2階リビング

大型バルコニー

