

4号棟

# 3(4)LDK

+SIC+WIC  
+小屋裏収納

※4LDK対応可(有償)

□敷地面積 / 92.53㎡ (約27.99坪)

□建物延床面積 / 90.57㎡ (約27.39坪)

1階床面積 / 44.30㎡ 2階床面積 / 46.27㎡

- 1 帰宅してすぐ手洗いやうがいができる「ただいま手洗い」。
- 2 ひと部屋を2室に間仕切れる可変性の高い2ドア1ルーム。  
(間仕切施工は有償となります。)
- 3 衣類や小物の収納に重宝する大型のウォークインクローゼット。
- 4 明るさと開放感に満たされる上部吹抜の2階リビング。
- 5 カウンターや棚を備え勾配天井が洒落た雰囲気を演出するテレワークルーム。
- 6 約6.3畳の大容量が魅力の小屋裏収納。

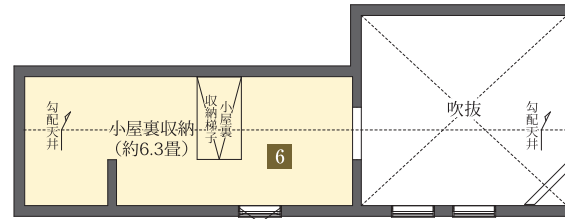


Interior Color **KINARI**

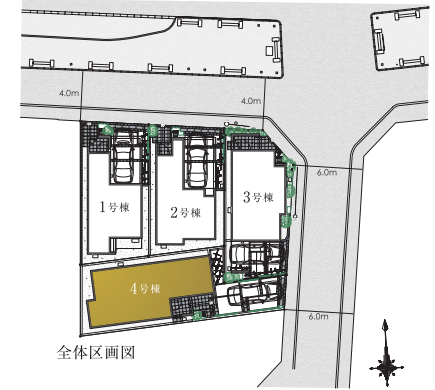
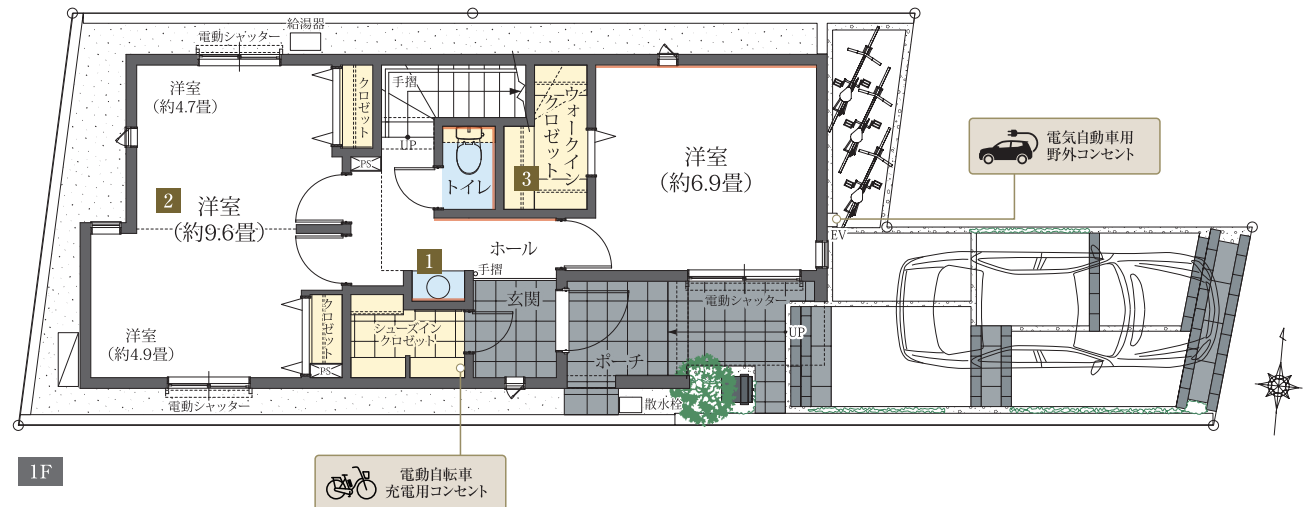
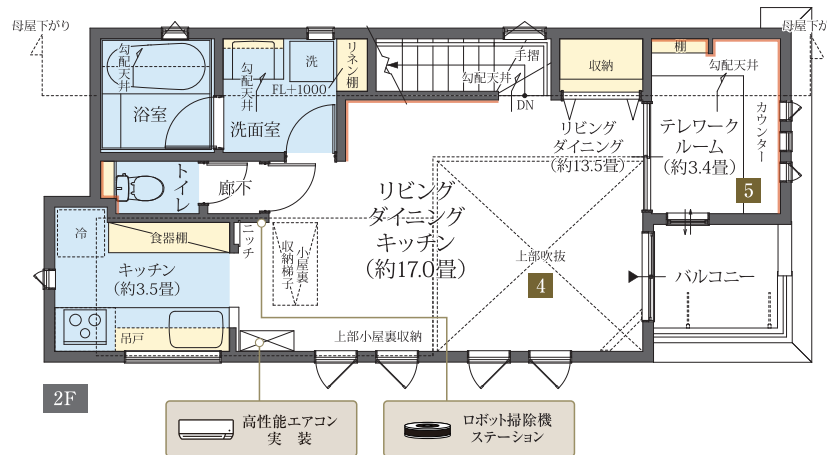
アクセントクロス		キッチン天板	建具(リビング)
FE74916	TH32006	RE53190	モデストアイガウグレー
床材	アクセントタイル		
メープル ラステック	エコカラットプラス 陶連子(香色)	エコカラットプラス つちのは(桔色)	メタルスタッコII
			ドレクス G3色

※図中の車表示は駐車位置を示すものであり、実際の車体サイズと異なります。現地にてご確認ください。  
※掲載の図面は設計段階のもので変更となる場合がございます。予めご了承ください。

上部吹抜の2階リビング、2ドア1ルームの洋室を叶えた開放的な邸。



小屋裏収納



凡例

- ガスコンロ
- 洗濯機置場
- 冷蔵庫置場
- パイプスペース・ダクトスペース
- 掃出窓
- エコジョーズ
- 熱源
- ガス給湯器
- 駐車想定位置
- エアコン室内機(実装)
- エアコン室外機(実装)
- アクセントクロス・タイル貼
- 電気自動車用野外コンセント

ただいま手洗い

2ドア1ルームの洋室

2階リビング

テレワークルーム

小屋裏収納