

7号棟

2(4)LDK+LATO+WIC

●敷地面積/113.01㎡(約34.18坪) ●建物延床面積/90.94㎡(約27.50坪) 1階床面積/49.54㎡ 2階床面積/41.40㎡

- 1 リビングの傍らには空間をセパレートできる「LATO」を。ご家族のライフスタイルに合わせて使い道が広がる、プラスワン空間です。(間仕切施工は有償となります。)
- 2 お料理をしながらリビング・ダイニングに目を配れるセミオープンキッチン。高級感あふれるフラットカウンターを採用しています。
- 3 リビング内に階段を設置。2階に上がるときに必ずリビングを通るため、家族で顔を合わせる機会が増え、コミュニケーションが取りやすくなります。
- 4 家族構成や使い方に応じてひと部屋を2室に間仕切れる、可変性の高い2ドア1ルーム。あらかじめドアと収納を2カ所ずつご用意しています。(間仕切施工は有償となります。)
- 5 主寝室には大型のウォークインクローゼットを確保。中に入って洋服のコーディネートができ、大容量の収納力も大きな魅力です。
- 6 アウトドアファニチャーなどもゆとりを持って置ける広さを確保した大型バルコニー。ティータイムや趣味のガーデニングなど、多彩にご利用いただけます。



当社施工例

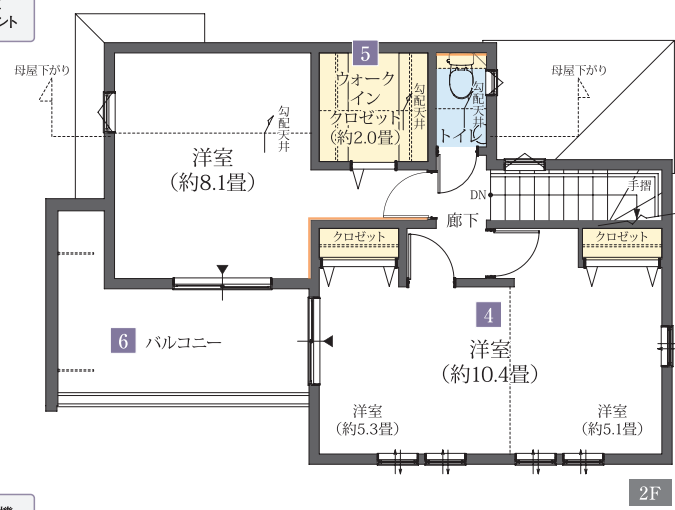
約5.2畳の広さのアウトドアリビング空間、大型バルコニー。



電動自転車
充電用コンセント

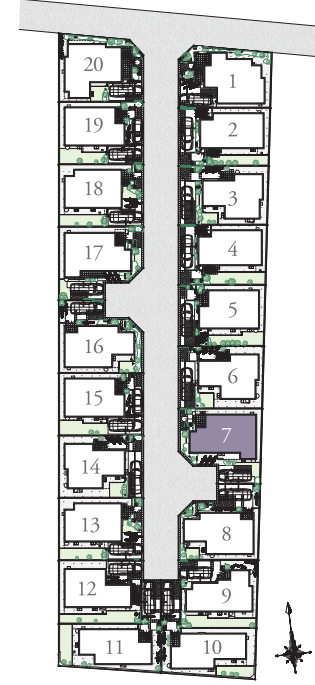
ロボット掃除機
ステーション

1F



2F

□全体区画図



LATO	セミオープンキッチン
リビングイン階段	2ドア1ルーム(洋室)
大型ウォークインクローゼット	大型バルコニー

凡例

ガスコンロ	冷蔵庫置場	洗濯機置場
バイクスペース・ダクトスペース	エアコン実装	
掃出窓	エコジョーズ ガス給湯器	駐車想定位置

Interior Color PLAIN

床材	建具
メープル (1階)	ハードメープル (2階)
CH	PW

WIC/ウォークインクローゼット ※図中の車表示は駐車位置を示すものであり、実際の車体サイズと異なります。現地にてご確認ください。