

# 12 号棟

## 2(3)LDK+パウダーコーナー+WIC+SIC+パントリー

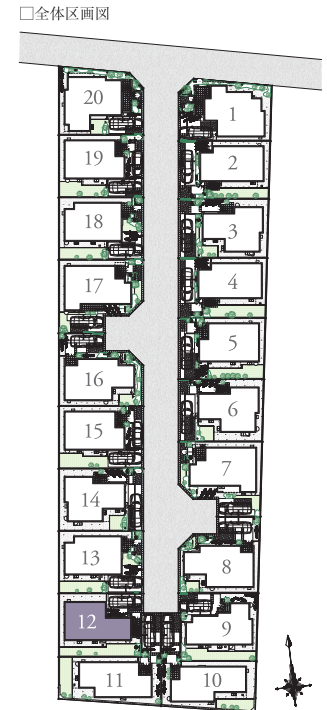
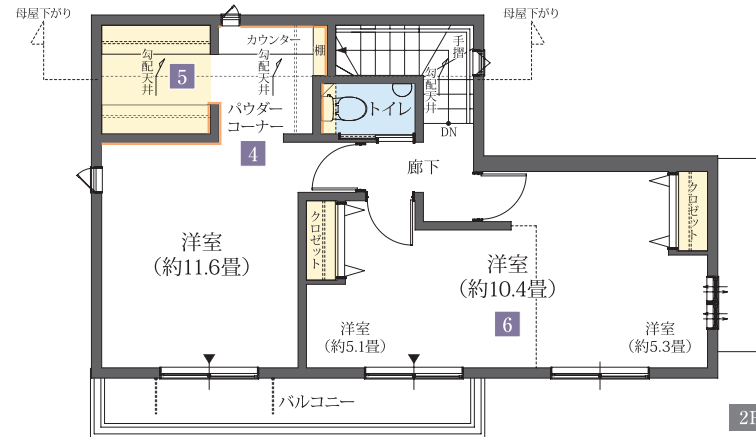
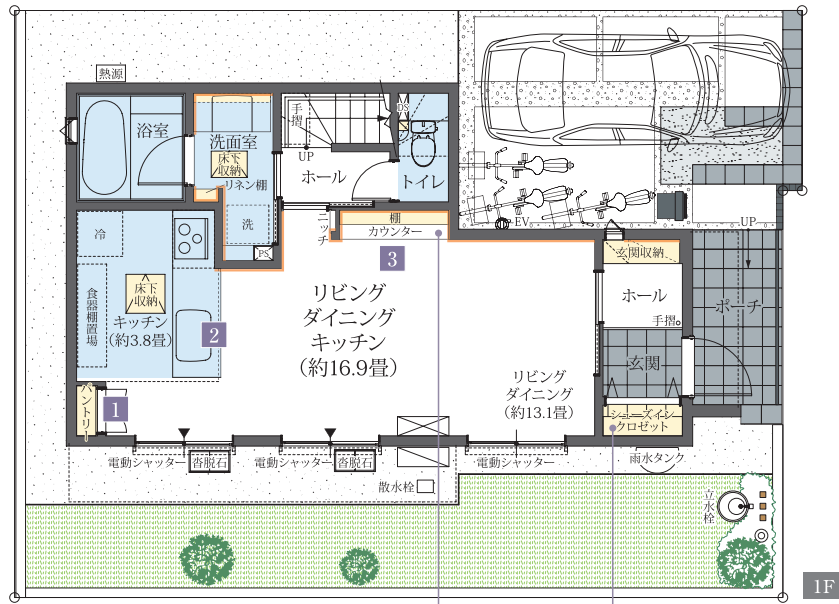
●敷地面積/110.00㎡(約33.27坪) ●建物延床面積/87.76㎡(約26.54坪) 1階床面積/43.88㎡ 2階床面積/43.88㎡

- 1 キッチンに隣で大変便利なパントリーを設えました。食品のストックはもちろん、かさばるキッチン家電などもスマートに収納できます。
- 2 お料理をしながらリビング・ダイニングに目を配れるセミオープンキッチン。ご家族との楽しい会話が弾みます。
- 3 リビング・ダイニングの一角に家族が自由に利用できるユーティリティスペースを確保。ワイドカウンターと可動棚を設置しました。
- 4 大型ウォークインクローゼットの隣にカウンターを設えたパウダーコーナーを。ドレッサーやテレワークのデスク代わりに便利にご利用いただけます。
- 5 主寝室には大型のウォークインクローゼットを確保。中に入ってお洋服のコーディネートができ、大容量の収納力も大きな魅力です。
- 6 家族構成や使い方に応じてひと部屋を2室に間仕切れる、可変性の高い2ドア1ルーム。あらかじめドアと収納を2カ所ずつご用意しています。(間仕切施工は有償となります。)



当社施工例

フィッティングやメイクができる、女性にうれしいパウダーコーナー。



パントリー	セミオープンキッチン	凡例	ガスコンロ	冷	冷蔵庫置場	洗	洗濯機置場	
リビング・ダイニングにカウンター	主寝室にパウダーコーナー		パイプスペース・ダクトスペース	✕	エアコン実装			
大型ウォークインクローゼット	2ドア1ルーム(洋室)		▼	掃出窓	エコジョーズ	ガス給湯器	🚗	駐車想定位置

Interior Color		CHIC	
□床材	□建具		
ヨーロッパオーク <1階>	ナチュラルオーク <2階>	CH	

WIC/ウォークインクローゼット SIC/シューズインクローゼット ※図中の車表示は駐車位置を示すものであり、実際の車体サイズと異なります。現地にてご確認ください。