

15 号棟

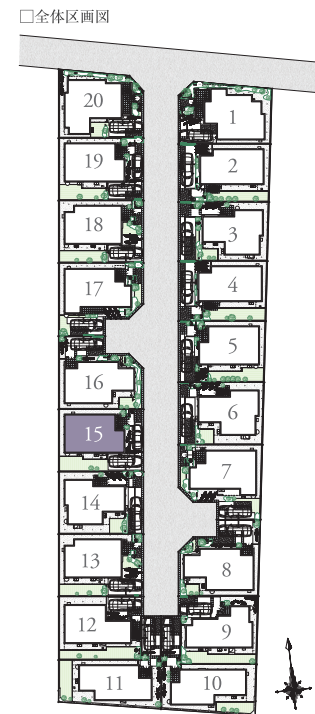
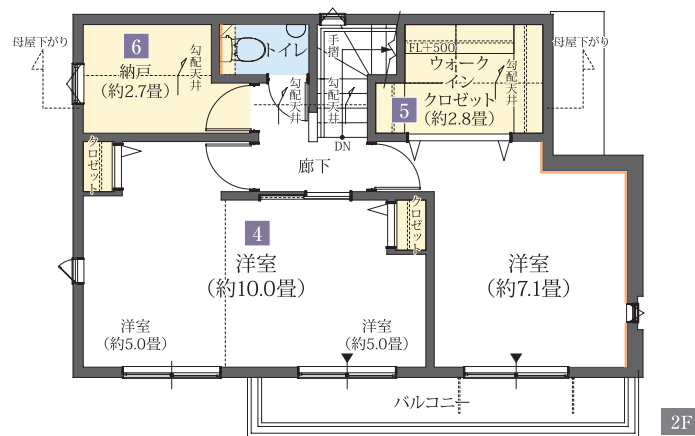
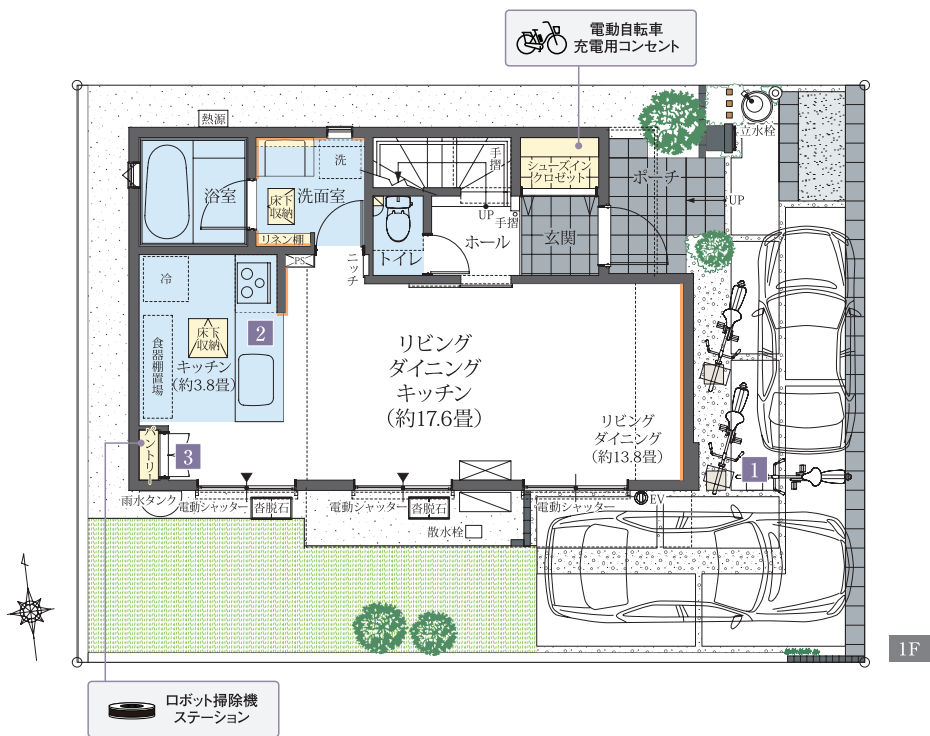
2(3)LDK+WIC+SIC+N+パントリー

●敷地面積/110.00㎡(約33.27坪) ●建物延床面積/87.86㎡(約26.57坪) 1階床面積/43.93㎡ 2階床面積/43.93㎡

- 2台分の駐車スペースを確保。車を駐めていない時はゆとりある前庭空間として、アウトドアの開放感をお愉しみいただけます。
- お料理をしながらリビング・ダイニングに目を配れるセミオープンキッチン。高級感あふれるフラットカウンターを採用しています。
- キッチンの隣に大変便利なパントリーを設えました。食品のストックはもちろん、かさばるキッチン家電などもスマートに収納できます。
- 家族構成や使い方に応じてひと部屋を2室に間仕切れる、可変性の高い2ドア1ルーム。あらかじめドアと収納を2カ所ずつご用意しています。(間仕切施工は有償となります。)
- 主寝室には大型のウォークインクローゼットを確保。中に入って洋服のコーディネートができ、大容量の収納力も大きな魅力です。
- 約2.7畳の広さを確保した納戸。大きな収納家具なども設置しやすく、重い物の出し入れも安全にできる収納スペースです。



スマートな暮らしをかなえる、便利で効率的な収納スペース。



2台分カーポート	パントリー
セミオープンキッチン	2ドア1ルーム(洋室)
大型ウォークインクローゼット	納戸

凡例	ガスコンロ	冷	冷蔵庫置場	洗	洗濯機置場
	パイプスペース・ダクトスペース				エアコン実装
	▼掃出窓	エコジョーズ	ガス給湯器		駐車想定位置

Interior Color		CHIC	
□床材	□建具		
ヨーロッパオーク (1階)	ナチュラルオーク (2階)	CH	

WIC/ウォークインクローゼット SIC/シューズインクローゼット N/納戸 ※図中の車表示は駐車位置を示すものであり、実際の車体サイズと異なります。現地にてご確認ください。