

2号棟

3(4)LDK +SIC+納戸

+キッチンラボ
※4LDK対応可(有償)

上部吹抜け高天井の開放感と落ち着きに満たされる贅沢リビング。

□敷地面積 / 124.58㎡(約37.68坪)

□建物延床面積 / 98.19㎡(約29.70坪)

1階床面積 / 49.82㎡ 2階床面積 / 48.37㎡



約4.0mの高天井が贅沢な開放感をもたらす「2階吹抜けリビング」



レシピ検索や趣味のスペースに使える「キッチンラボ」

使い方に応じて間仕切れる「2ドア1ルーム」※1



最高級のフィオレストーン天板の美しい「ペニンシュラキッチン」

2階の廊下に大容量収納空間「納戸」

2階吹抜けリビング

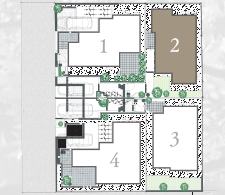
キッチンラボ

2ドア1ルーム(洋室)

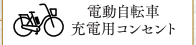
ペニンシュラキッチン

納戸

芝貼りの庭



全体区画図



電動自転車充電用コンセント

Interior Color Natural

□床材	□建具
ハードメイプル	CL
□アクセントクロス	
□アクセントタイル	

- 1 より採光の得られる2階にリビングをレイアウト。上部吹抜けの高天井が上質な開放感をもたらす贅沢な仕様です。
- 4 デザイン性に優れたペニンシュラキッチン、リビング・ダイニングとの空間の一体感が生まれ、コミュニケーションの取りやすさも魅力です。

- 2 棚付きのカウンターを設けたキッチンラボは、お料理の合間に息抜きをしたりお子さまの宿題を見てあげるなど、多彩な使い方が可能です。
- 5 2階廊下には、大容量の納戸を設えました。お掃除用具などの収納に大変便利です。

- 3 家族構成や使い方に応じてひと部屋を2室に間仕切れる、可変性の高い2ドア1ルーム。※1
- 6 1階居室の南側につづく、広々とした芝貼りの庭。お子さまの遊び場や趣味のガーデニングなど、多彩なアウトドアアクティビティが楽しめます。

凡例 ガスコンロ 冷蔵庫置場 洗濯機置場 バイパススペース・ダクトスペース 掃出窓 エコワ 床暖房 アクセントクロス/タイル貼 エアコン室内機(実装) エアコン室外機(実装) エアコン想定位置 駐車想定位置

※図中の車表示は駐車位置を示すものであり、実際の車体サイズと異なります。現地にてご確認ください。※掲載の写真は、当社施工例及び参考写真です。※1:間仕切り施工は有償となります。※当該住宅は、東京都が推進する「東京ゼロエミ住宅導入促進事業」の助成金交付を受けて分譲しております。所在地:東京都武蔵野市吉祥寺南町四丁目2490-81(地番) 建築会社:株式会社細田工務店