

約20.1畳の1階リビングダイニングキッチンやプライベートテラスが暮らしの質を高める邸。

- 1 シューズインクロゼット
- 2 食器棚実装
- 3 プライベートテラス
- 4 大型ルーフバルコニー
- 5 ワイドなクロゼット

1号棟

4LDK

+SIC

□敷地面積 / 124.20㎡ (約37.57坪)

□建物延床面積 / 96.47㎡ (約29.18坪)

1階床面積 / 56.31㎡ 2階床面積 / 40.16㎡



当社施工例

Interior Color Natural



参考写真

ZEH水準

太陽光発電
2,075kw搭載

住宅(住戸) 再エネ設備あり

建築物省エネ法に基づく
省エネ性能ラベル

エネルギー消費性能 ★★★★★

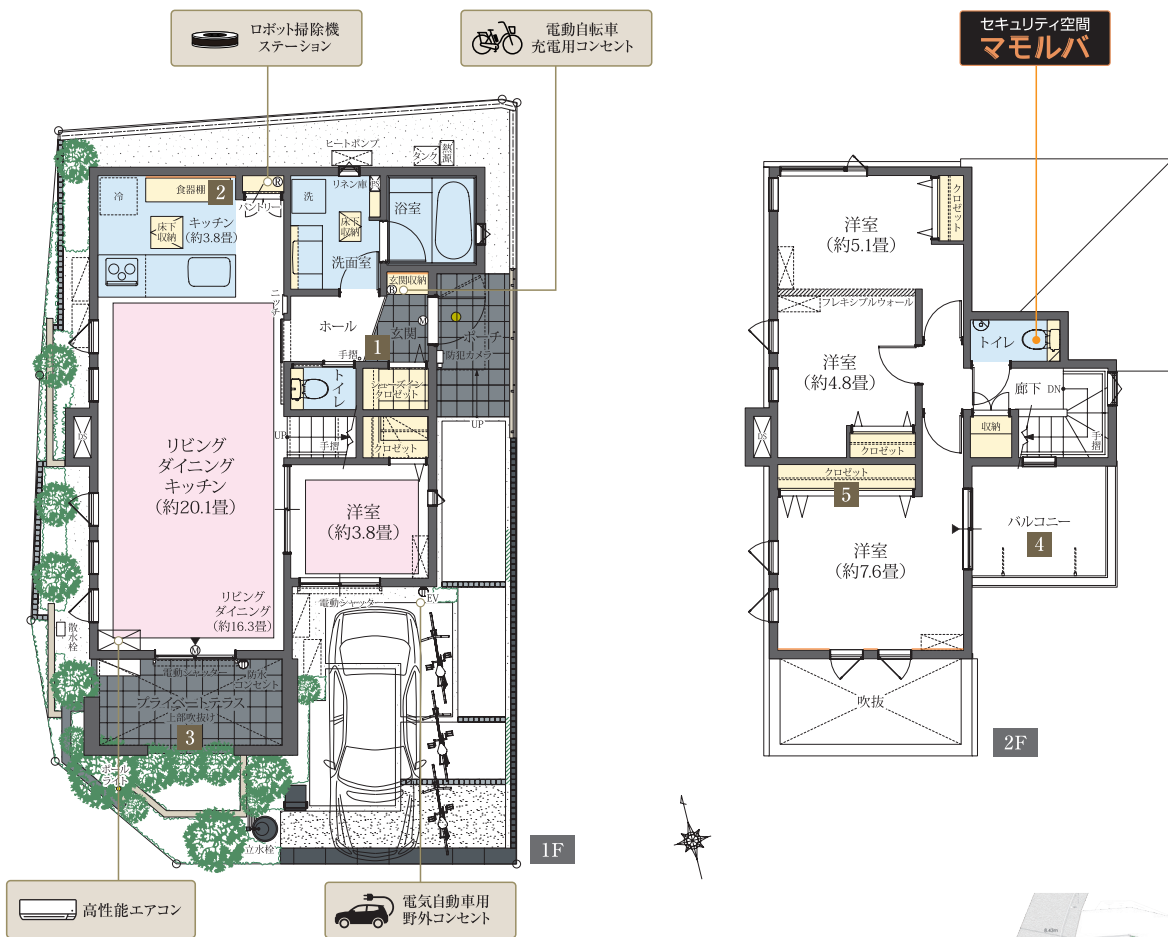
断熱性能 1 2 3 4 5 6 7

目安光熱費 **約20.9万円/年**

☑ ZEH水準
エネルギー消費性能で★3つ(太陽光発電は考慮しない)、かつ断熱性能で⑤を達成

☑ ネット・ゼロ・エネルギー

第三者評価 BELS (国) 評価日 2025年7月16日



凡例

- ガスコンロ
- バイパスベース・ダクトスペース
- 駐車想定位置
- ⊠ エアコン室内機(実装)
- ⊠ エアコン室内機(想定位置)
- 冷蔵庫置場
- エコカラット・アクセントクロス
- ▼ 掃出窓
- ⊠ エアコン室外機(実装)
- ⊠ エアコン室外機(想定位置)
- 洗濯機置場
- 🔥 エコワンプラス給湯器
- 床暖房
- ⊠ エアコン室外機(想定位置)
- ボール灯
- Ⓜ ロボット掃除機用コンセント
- Ⓜ 電気自転車用コンセント

※図中の車表示は駐車位置を示すものであり、実際の車体サイズと異なります。現地にてご確認ください。※掲載の図面は設計段階のもので変更となる場合がございます。予めご了承ください。
 ※当該住宅は、東京都が推進する「東京ゼロエミ住宅導入促進事業」の助成金交付を受けて分譲しております。※フレキシブルウォール:取り外すことで2部屋を1部屋にできます。(有償)
 建築地:東京都狛江市岩戸南2丁目840-2番 建築会社:株式会社細田工務店



全体区画イラスト