

3号棟

3(4)LDK

※4LDK対応可(有償)  
+SIC+パントリー  
+小屋裏収納

敷地面積  
131.00m<sup>2</sup>(約39.62坪)

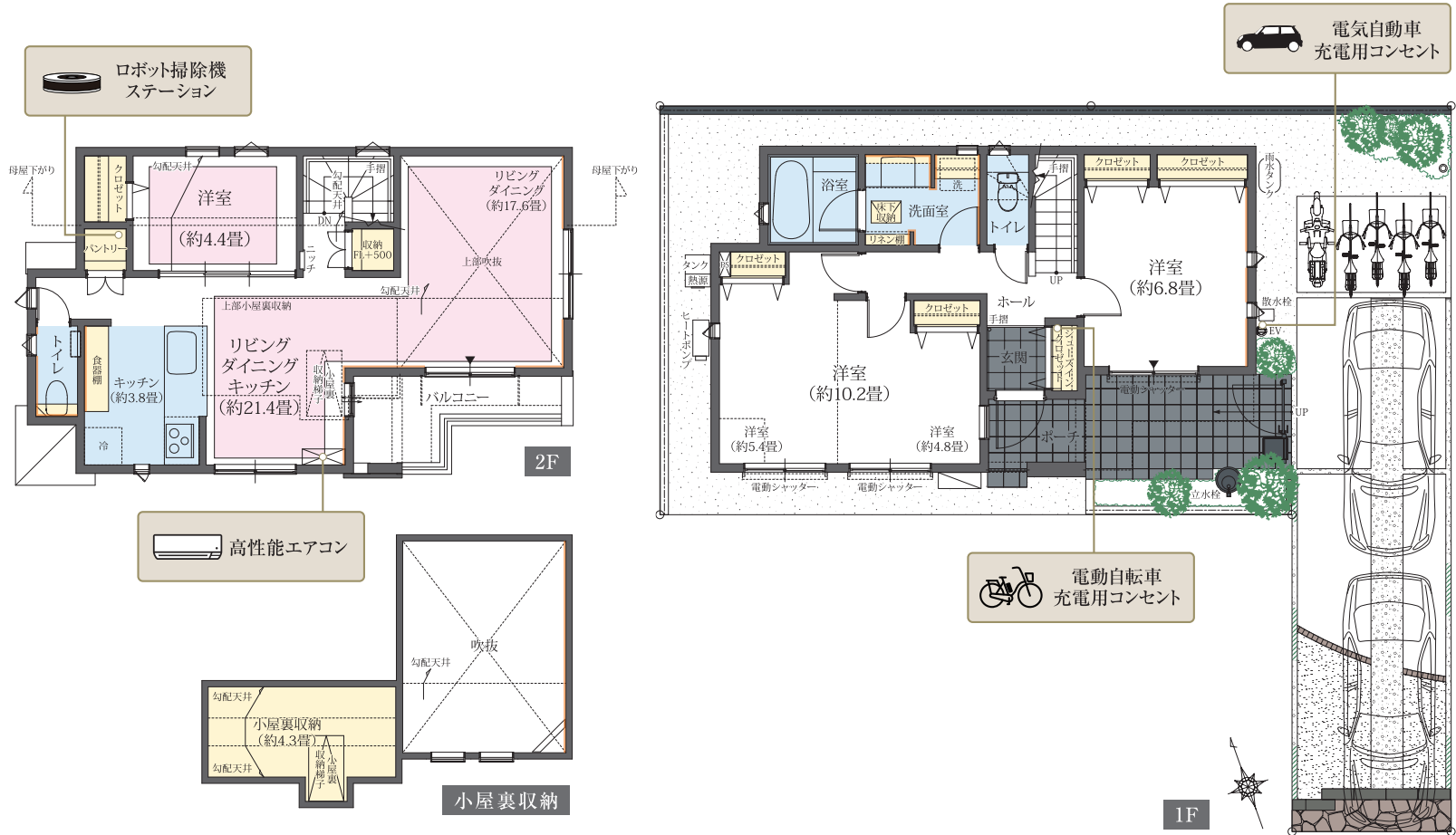
建物延床面積  
98.12m<sup>2</sup>(約29.68坪)

1階床面積/49.27m<sup>2</sup> 2階床面積/48.85m<sup>2</sup>  
小屋裏収納/7.03m<sup>2</sup>

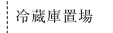
Interior Color GRAY

床材	キッチン扉面材	キッチン天板
 ハードメープル	 TJ10239K	 モデストブリンググレイ
アクセントクロス		
 TH32084	 RE53189	 TH32103
建具(LD)	建具(一般居室)	アクセントタイル
 ウッドワン B-XG(G8)	 ウッドワン B-XF(G8)	 IECP-SETA/STN3
 ECP-2520NET/DNT3		

広々とした上部吹抜の2階リビングのサイドには、一体利用できる約4.4畳の洋室を配置。  
1階は、2ドア1ルームの洋室と独立性の高い洋室が快適性を高める邸。



凡例

-  ガスコンロ
-  冷蔵庫置場
-  洗濯機置場
-  パイプスペース・ダクトスペース
-  掃出窓
-  エコランガス給湯器
-  駐車想定位置
-  エアコン室内機(実装)
-  エアコン室外機(実装)
-  床暖房
-  アクセントクロス/タイル貼

※図中の車表示は駐車位置を示すものであり、実際の車体サイズと異なります。現地にてご確認ください。※掲載の図面は設計段階のもので変更となる場合がございます。予めご了承ください。