

# 4号棟

## 2(4)LDK+S(納戸)

※4LDK対応可(有償)

+SIC+WIC

+LATO+小屋裏収納

□敷地面積

126.00m<sup>2</sup>(約38.11坪)


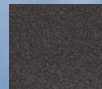
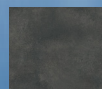


□建物延床面積

96.88m<sup>2</sup>(約29.30坪)

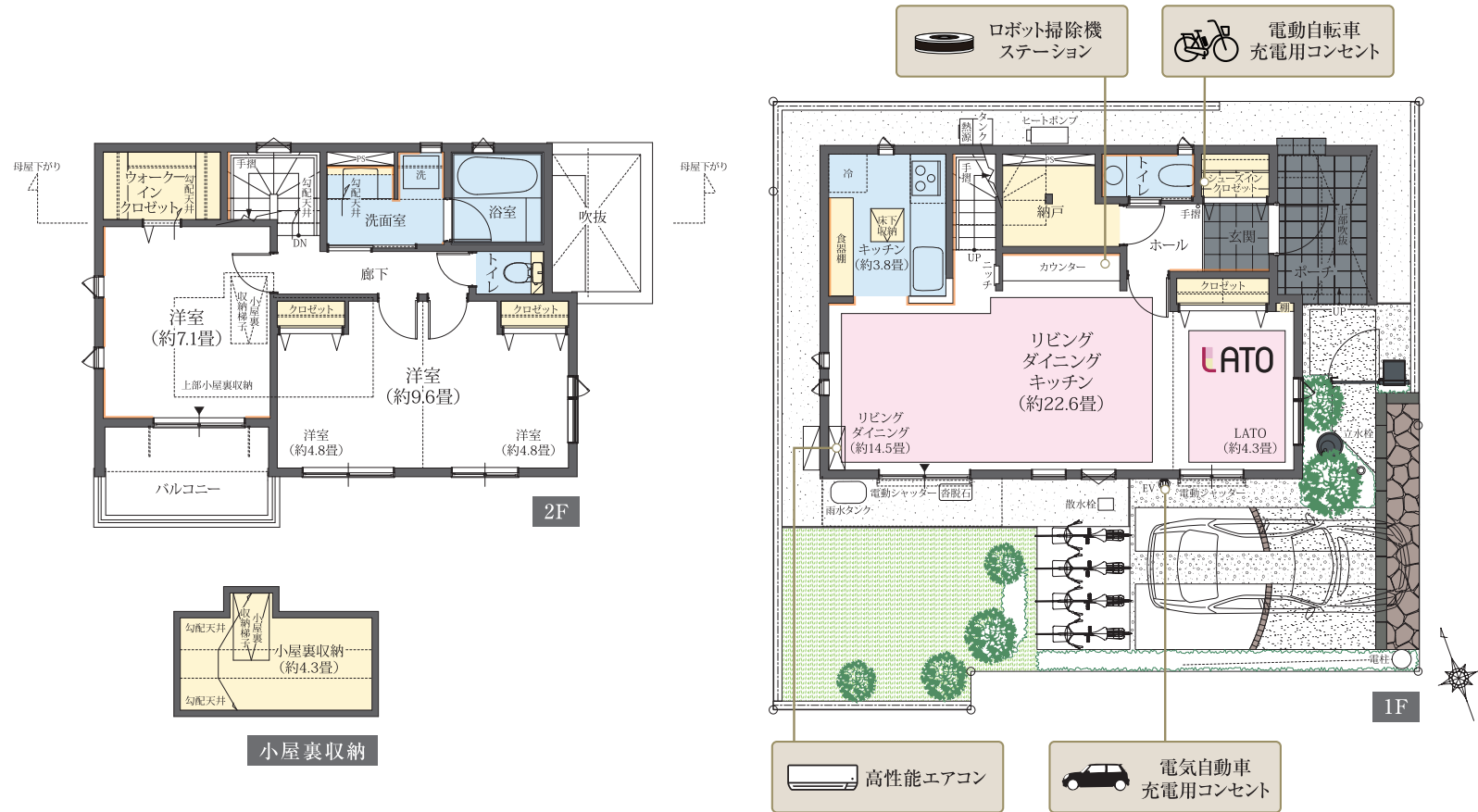
1階床面積/49.89m<sup>2</sup> 2階床面積/46.99m<sup>2</sup>

小屋裏収納/7.03m<sup>2</sup>

Interior Color INDUSTRIAL WOOD

<b>床材</b>	<b>キッチン扉面材</b>	<b>キッチン天板</b>
		
ハードメイプル	TJ10240K	モデストブラック
<b>アクセントクロス</b>		
		
T32613	TH32751	TH32041
<b>建具(LD)</b>	<b>建具(一般居室)</b>	<b>アクセントタイル</b>
		
ウッドワン B-XG(G3)	ウッドワン B-XF(G3)	DTL832P1/MEG-1

1階は、LDKとLATOの一体利用で約26.9畳の広々とした空間を創出。生活用品の収納にも便利な納戸付。  
2階は、2ドア1ルームの洋室やワークインクローゼットを配し、プライベート性の高い邸。



- 凡例
-  ガスコンロ
  -  冷蔵庫置場
  -  洗濯機置場
  -  パイプスペース・ダクトスペース
  -  掃出窓
  -  エコワランガス給湯器
  -  駐車想定位置
  -  エアコン室内機(実装)
  -  エアコン室外機(実装)
  -  床暖房
  -  アクセントクロス/タイル貼
- ※図中の車表示は駐車位置を示すものであり、実際の車体サイズと異なります。現地にてご確認ください。※掲載の図面は設計段階のもので変更となる場合がございます。予めご了承ください。