

5号棟

2(4)LDK

※4LDK対応可(有償)
+WIC+パントリー+LATO
+DOMA+小屋裏収納+テラス

敷地面積
126.00m²(約38.11坪)

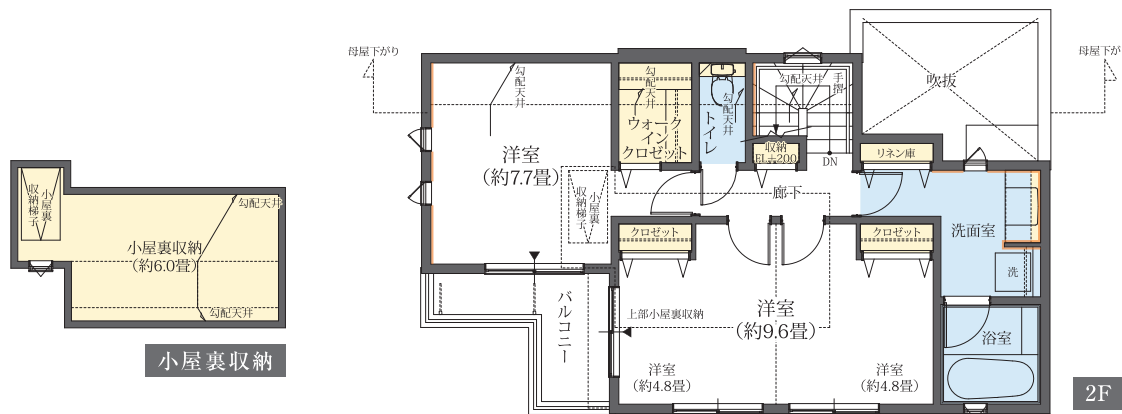
建物延床面積
99.40m²(約30.06坪)

1階床面積/50.24m² 2階床面積/49.16m²
小屋裏収納/9.84m²

Interior Color KINARI

床材	キッチン扉材	キッチン天板
		
ハードメープル	TYU2686C	アイガーグレイ
アクセントクロス		
		
TH32650	RE53190	TH32006
建具(LD)	建具(一般居室)	アクセントタイル
		
ウッドワン B-XG(セン柄)	ウッドワン B-XF(セン柄)	DTL-125/ENZ-1

1階は、吹抜けポーチとアウトドア用品の置き場所としても便利なDOMAを設置。ワイドなテラスを囲うようにLDKを配し、一体利用可能なLATOも配置。2階は、2ドア1ルームの洋室やL字型のワイドなバルコニーを配した開放的な邸。



- 凡例
-  ガスコンロ
 -  冷蔵庫置場
 -  洗濯機置場
 -  パイプスペース・ダクトスペース
 -  掃出窓
 -  エコワゴンガス給湯器
 -  駐車想定位置
 -  エアコン室内機(実装)
 -  エアコン室外機(実装)
 -  床暖房
 -  アクセントクロス/タイル貼

※図中の車表示は駐車位置を示すものであり、実際の車体サイズと異なります。現地にてご確認ください。※掲載の図面は設計段階のもので変更となる場合がございます。予めご了承ください。