

# 6号棟

## 4LDK

+大型WIC+パントリー  
+小屋裏収納

敷地面積  
**126.00m<sup>2</sup>** (約38.11坪)

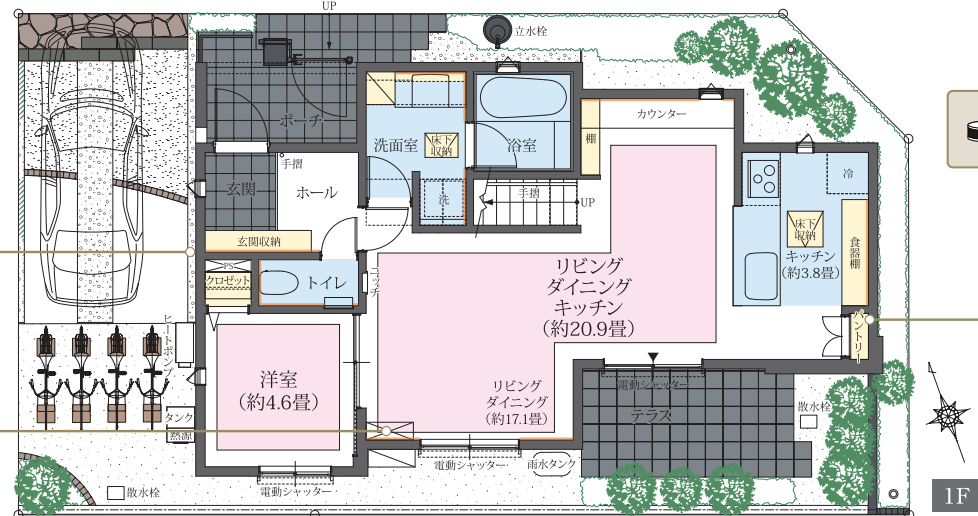
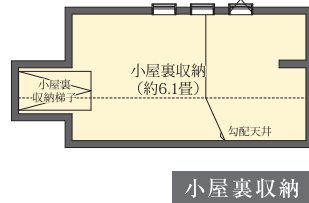
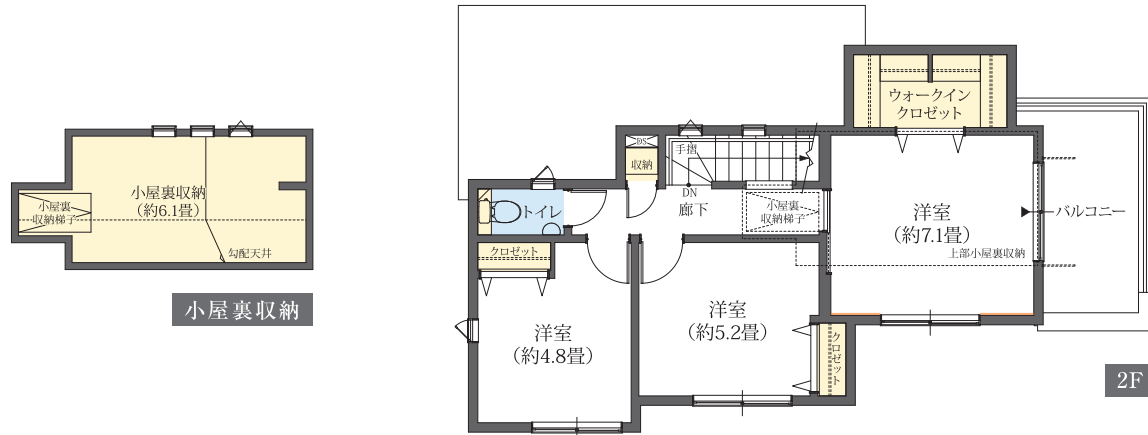
建物延床面積  
**100.60m<sup>2</sup>** (約30.43坪)

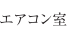
1階床面積 / 58.79m<sup>2</sup> 2階床面積 / 41.81m<sup>2</sup>  
小屋裏収納 / 10.14m<sup>2</sup>

Interior Color GRAY

床材	キッチン床材	キッチン天板
 ハードメープル	 TJ10239K	 モデストプラクエ
アクセントクロス		
 TH32084	 RE53189	 TH32103
建具(LD)	建具(一般居室)	アクセントタイル
 ウッドワン B-XG (G8)	 ウッドワン B-XF (G8)	 IECP-SETA/STN3
		 ECP-2520NET/DNT3

1階に家族が集う広々としたファミリーコーナー付のLDKと洋室を設け、アウトドアリビングとなるワイドなテラスを配置。  
2階は、3つの洋室を雁行に並べ、主寝室には大型バルコニーも配した、開放的な暮らしを叶える邸。



- 凡例
-  ガスコンロ
  -  冷蔵庫置場
  -  洗濯機置場
  -  パイプスペース・ダクトスペース
  -  掃出窓
  -  エコランガス給湯器
  -  駐車想定位置
  -  エアコン室内機(実装)
  -  エアコン室外機(実装)
  -  床暖房
  -  アクセントクロス/タイル貼
- ※図中の車表示は駐車位置を示すものであり、実際の車体サイズと異なります。現地にてご確認ください。※掲載の図面は設計段階のもので変更となる場合がございます。予めご了承ください。