

9号棟

3(4)LDK

※4LDK対応可(有償)
+SIC+3WIC
+小屋裏収納

敷地面積
126.00㎡(約38.11坪)

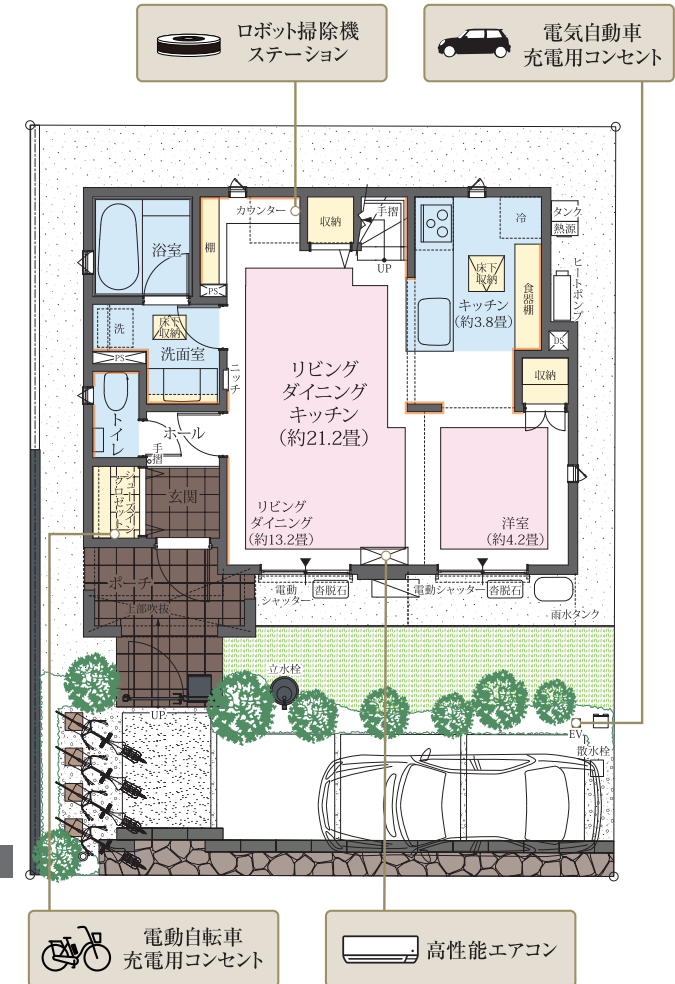
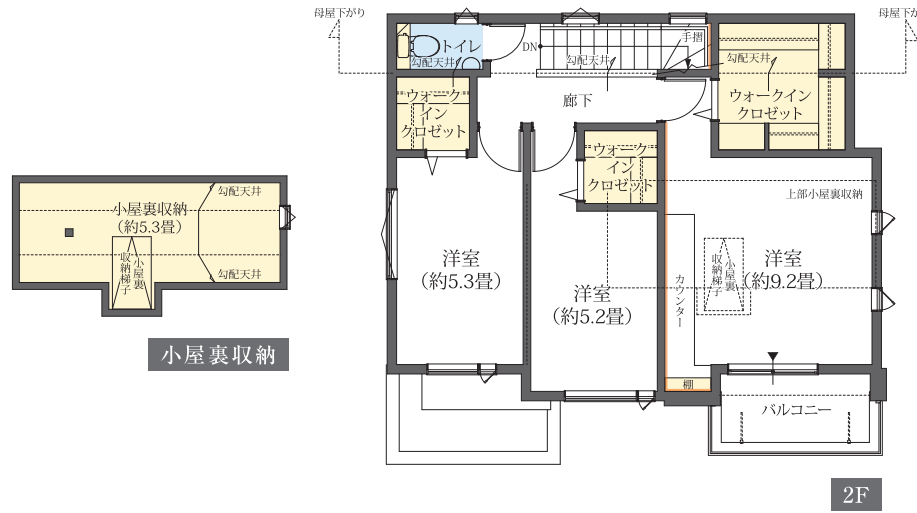
建物延床面積
98.95㎡(約29.93坪)




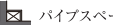

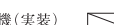
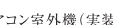

1階床面積/50.10㎡ 2階床面積/48.85㎡
小屋裏収納/8.69㎡

Interior Color KINARI

床材	キッチン扉面材	キッチン天板
		
ハードメイプル	TYU2686C	アイガーグレイ
アクセントクロス		
		
TH32650	RE53190	TH32006
建具(LD)	建具(一般居室)	アクセントタイル
		
ウッドワン B-XG(セン柄)	ウッドワン B-XF(セン柄)	DTL-125/ENZ-1

1階は、ファミリーコーナー付のLDKと一体利用できる洋室を実現。
2階は、2階は、主寝室にパウダーコーナーや
書斎コーナーとして使えるワイドなカウンターを配し、衣類の収納に重宝する
大型のウォークインクローゼットによって、日々の機能性を追求した邸。



- 凡例
-  ガスコンロ
 -  冷蔵庫置場
 -  洗濯機置場
 -  パイプスペース・ダクトスペース
 -  掃出窓
 -  エコランガス給湯器
 -  駐車想定位置
 -  エアコン室内機(実装)
 -  エアコン室外機(実装)
 -  床暖房
 -  アクセントクロス/タイル貼
- ※図中の車表示は駐車位置を示すものであり、実際の車体サイズと異なります。現地にてご確認ください。※掲載の図面は設計段階のもので変更となる場合がございます。予めご了承ください。