

13号棟

3(4)LDK

※4LDK対応可(有償)
+SIC+パントリー+スヌック
+小屋裏収納

敷地面積
131.52㎡(約39.78坪)

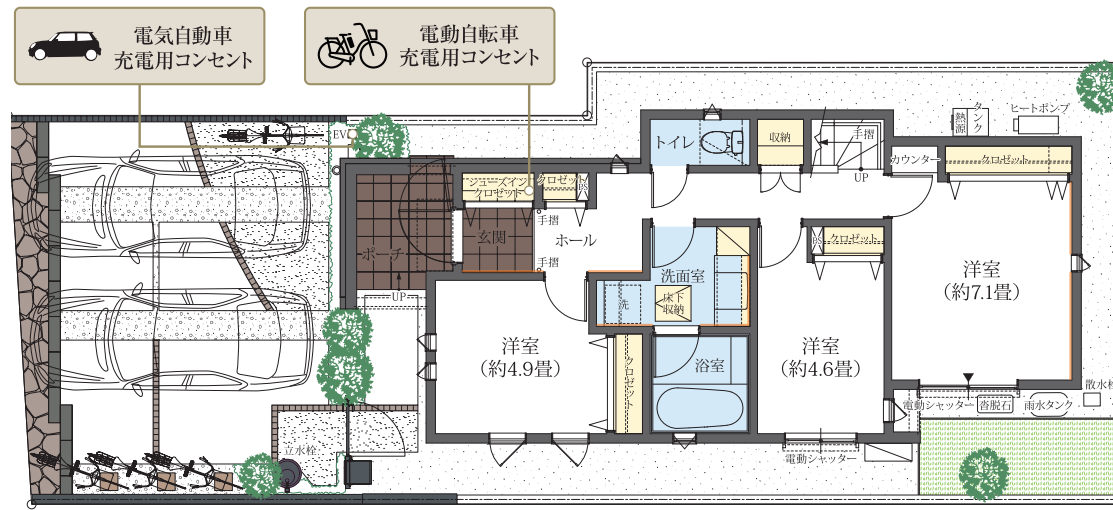
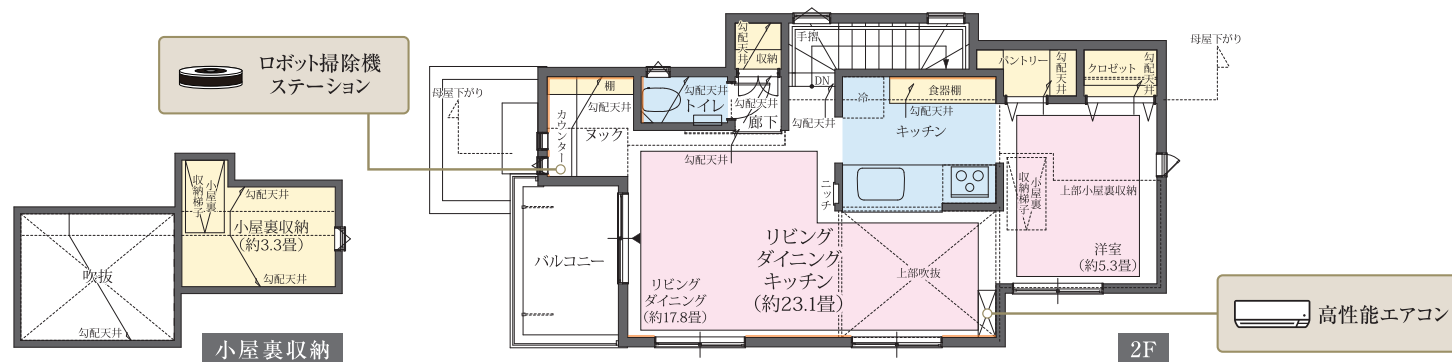
建物延床面積
97.71㎡(約29.55坪)

1階床面積/51.13㎡ 2階床面積/46.58㎡
小屋裏収納/5.38㎡

Interior Color KINARI

 ハードメープル	 TYU2686C	 アイガークレー
アクセントクロス		
 TH32650	 RE53190	 TH32006
 ウッドワン B-XG(セン柄)	 ウッドワン B-XF(セン柄)	 ECP-2520NET/TOR2
		 DTL-125/ENZ-1

2階は、ファミリーコーナー付で上部吹抜のLDKと一体利用できる洋室、
さらに大型バルコニーがワイドに広がり開放感を演出。
1階は、ワイドなクロゼット付の3つの洋室が並ぶ、空間配置の心地よさが魅力の邸。



- 凡例
-  ガスコンロ
 -  冷蔵庫置場
 -  洗濯機置場
 -  パイプスペース・ダクトスペース
 -  掃出窓
 -  エコランガス給湯器
 -  駐車想定位置
 -  エアコン室内機(実装)
 -  エアコン室外機(実装)
 -  床暖房
 -  アクセントクロス/タイル貼

※図中の車表示は駐車位置を示すものであり、実際の車体サイズと異なります。現地にてご確認ください。※掲載の図面は設計段階のもので変更となる場合がございます。予めご了承ください。