

9号棟

3(4)LDK
+SIC+WIC

□敷地面積／125.00㎡(約37.81坪)
□建物延床面積／99.57㎡(約30.11坪)
1階床面積／56.72㎡ 2階床面積／42.85㎡



Interior Color Medium



参考写真

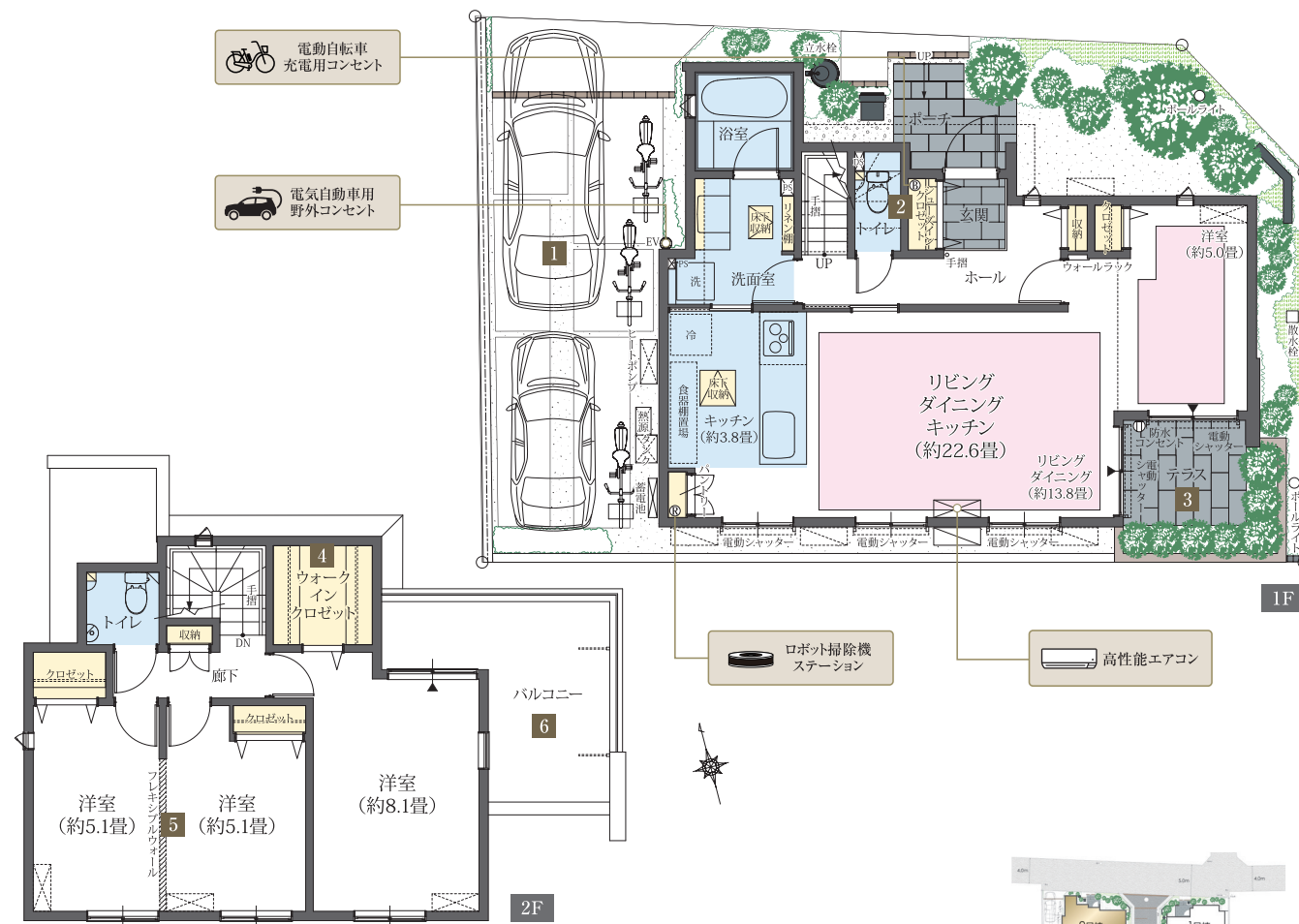


東京ゼロエミ
水準B



約22.6畳の広々空間となるリビング・ダイニング・キッチンや大型テラスが家族の豊かな日常を支える邸。

- 1 2台駐車場
- 2 シューズインクロゼット
- 3 大型テラス
- 4 ウォークインクロゼット
- 5 フレキシブルウォール
- 6 大型バルコニー



凡 例

- ガスコンロ
- パイプスペース・ダクトスペース
- 駐車想定位置
- エアコン室内機(実装)
- エアコン室外機(想定位置)
- 冷蔵庫置場
- アクセントクロス
- 掃出窓
- エアコン室内機(想定位置)
- エアコン室外機(実装)
- 洗濯機置場
- エコワンガス給湯器
- 床暖房
- エアコン室外機(実装)
- ボール灯
- ロボット掃除機用コンセント
- 電気自転車用コンセント

※図中の車表示は駐車位置を示すものであり、実際の車体サイズと異なります。現地にてご確認ください。※掲載の図面は設計段階のもので変更となる場合がございます。予めご了承ください。
※当該住宅は、東京都が推進する「東京ゼロエミ住宅導入促進事業」の助成金交付を受けて分譲しております。※フレキシブルウォール：取り外すことで2部屋を1部屋にできます。(有償)
建築地：東京都狛江市中和泉一丁目25番28-1 建築会社：株式会社細田工務店



全体区画イラスト