

1号棟

2(4)LDK

※4LDK対応可(有償)

+WIC+パントリー
+SOLAIO

□敷地面積 / 96.00㎡ (約29.04坪)

□建物延床面積 / 94.36㎡ (約28.54坪)

1階床面積 / 46.89㎡ 2階床面積 / 47.47㎡ SOLAIO / 8.45㎡

- 1 キッチン周りをいつもキレイに保てるための棚付大型パントリー。
- 2 スムーズな家事動線を叶える回遊性の高いオープンキッチン。
- 3 リビングをスクリーンや家具などで仕切ればプライベート空間に変わるLATO。(間仕切施工は有償となります。)
- 4 便利に機能的に使えるファミリーカウンター。
- 5 ひと部屋を2室に間仕切れる可変性の高い2ドア1ルーム。
- 6 約5.2畳の大容量がプラス1層のゆとりを生む「ソライオ」。

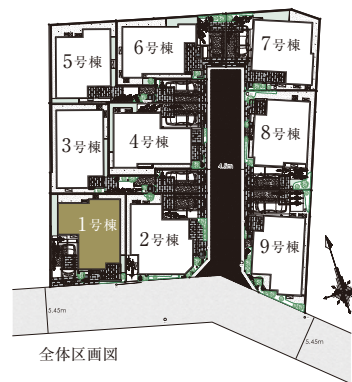
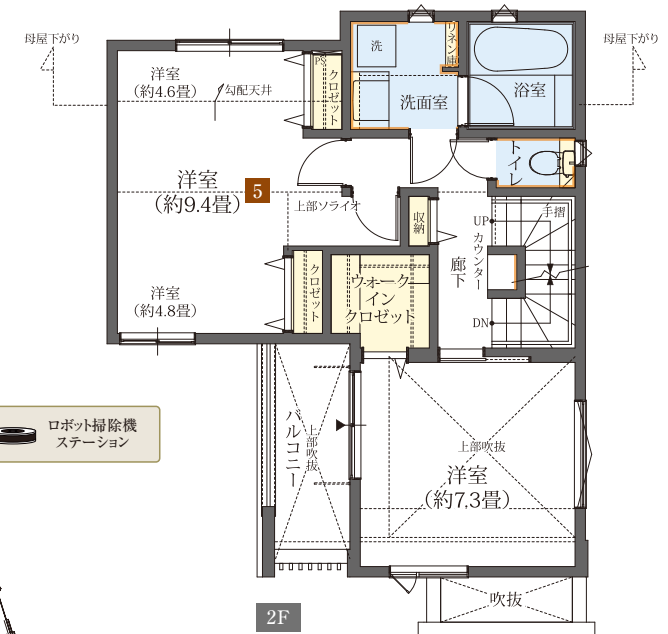


Interior Color Natural Chic

| アクセントクロス | | 床材 | 建具(リビング) |
|----------|-----------|-------------------------|---------------------|
| LV-3203 | RF8444 | BA6445 | ブラックチェリー |
| キッチン天板 | キッチン面材 | アクセントタイル | |
| ガーネットパレス | TNX10199C | エコカラットプラス ECP-630/STG2N | Palma PALMS |
| | | | レザー調ホワイト x ショコラブラウン |

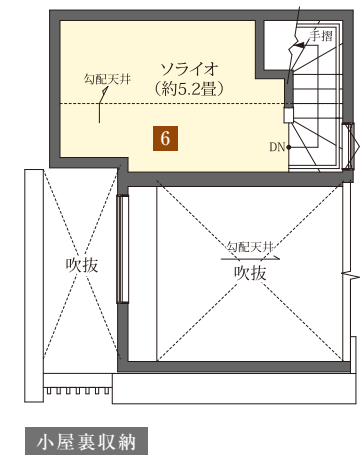
※図中の車表示は駐車位置を示すものであり、実際の車体サイズと異なります。現地にてご確認ください。
※掲載の図面は設計段階のもので変更となる場合がございます。予めご了承ください。

LATOや回遊性の高いキッチンで暮らしやすさを叶えた邸。



凡例

- ガスコンロ
- 洗濯機置場
- 掃出窓
- 駐車想定位置
- エアコン室外機(実装)
- 床暖房
- 冷蔵庫置場
- パイプスペース・ダクトスペース
- エコワゴンガス給湯器
- エアコン室内機(実装)
- アクセントクロス・タイル貼



2ドア1ルーム(洋室)

フレキシブル空間「Lato」

ファミリーカウンター

大型パントリー

ソライオ