

2号棟

3(4)LDK

※4LDK対応可(有償)
+SIC+SOLAIO

□敷地面積 / 96.01㎡ (約29.04坪)

□建物延床面積 / 96.05㎡ (約29.05坪)

※備蓄倉庫面積0.41㎡含む

1階床面積 / 49.47㎡ 2階床面積 / 46.58㎡ SOLAIO / 8.48㎡

- 豊富な収納力が魅力のワイドな玄関収納。
- スムーズな家事動線を叶える回遊性の高いキッチン。
- リビングをスクリーンや家具などで仕切ればプライベート空間に変わるLATO。
(間仕切施工は有償となります。)
- 開放的なプライベートタイムを叶える上部吹抜の洋室。
- 太陽の下のアウトドアリビングとなる大型バルコニー。
- 約5.2畳の大容量がプラス1層のゆとりを生む「ソライオ」。

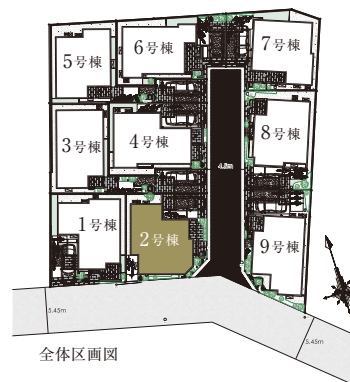
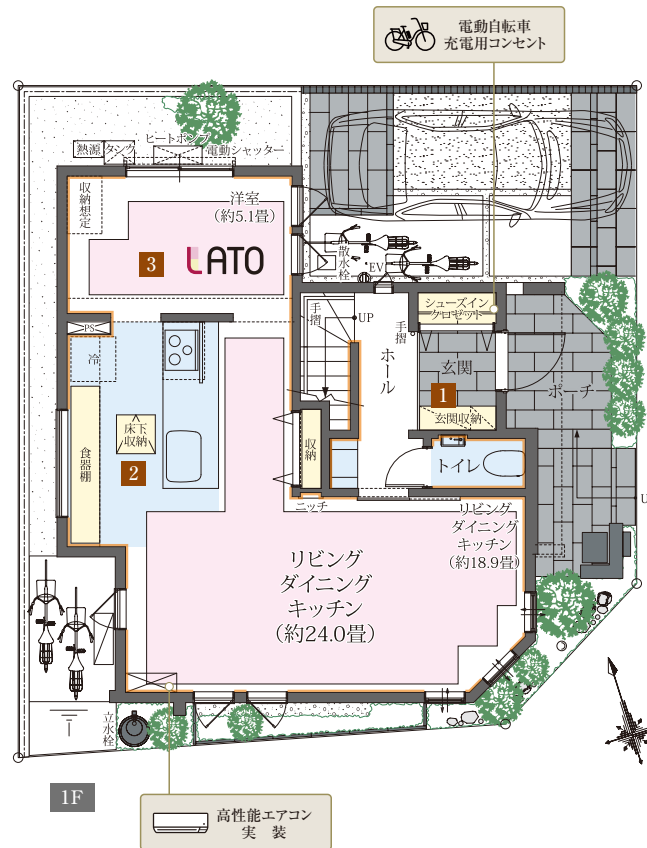


Interior Color Chic

アクセントクロス			床材	建具(リビング)
WVP4132	TH32011	RU2821(ルノン)	オーク	
キッチン天板	キッチン面材	アクセントタイル		
ミステイブラック	TJK10006C	ストーンレース ECP-630/STGIN	アイコニック DTL-310/CNC-1P	レザー調ブラック x デイブブラック

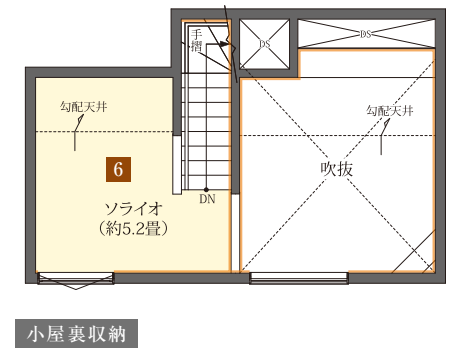
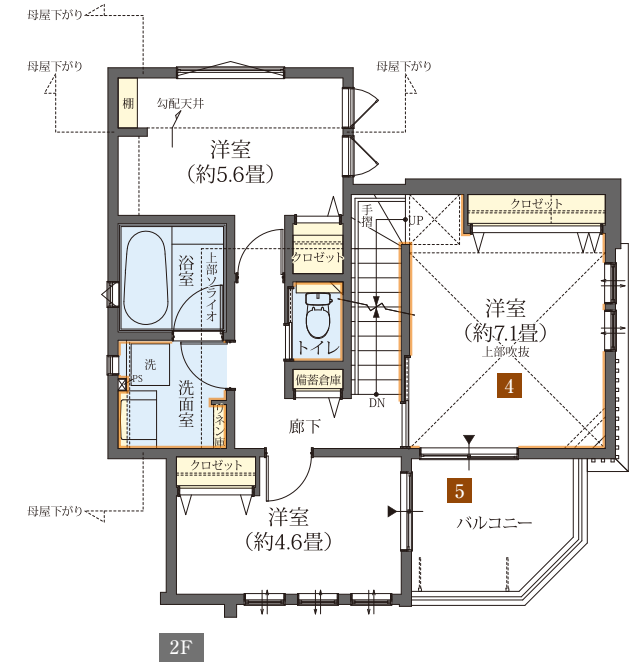
※図中の車表示は駐車位置を示すものであり、実際の車体サイズと異なります。現地にてご確認ください。
※掲載の図面は設計段階のもので変更となる場合がございます。予めご了承ください。

1階に家族が集う広々としたLDKとLATOを配した邸。



凡例

- ガスコンロ
- 洗濯機置場
- 掃出窓
- 駐車想定位置
- エアコン室外機 (実装)
- 床暖房
- 冷蔵庫置場
- パイプスペース・ダクトスペース
- エコウォム ガス給湯器
- エアコン室内機 (実装)
- アクセントクロス・タイル貼



回遊性の高いキッチン

フレキシブル空間「Lato」

キッチン前カウンター

ただいま手洗い

ソライオ