



5号棟

3LDK

+SIC+2WIC
+キッチンラボ+SOLAIO

□敷地面積 / 101.50㎡ (約30.70坪)

□建物延床面積 / 91.01㎡ (約27.53坪)

1階床面積 / 44.57㎡ 2階床面積 / 46.44㎡ SOLAIO / 11.04㎡

- 豊富な収納力が魅力のワイドな玄関収納。
- ご夫婦で別々に使用できる2つのウォークインクローゼット。
- 棚付きのカウンターはパントリーとしてなど使い方も多彩なキッチンラボ。
(間仕切り施工は有償となります。)
- 明るさと開放感に満たされる上部吹抜&トップライト付の2階リビング。
- 便利に機能的に使えるファミリーカウンター。
- 約6.8畳の大容量がプラス1層のゆとりを生む「ソライオ」。

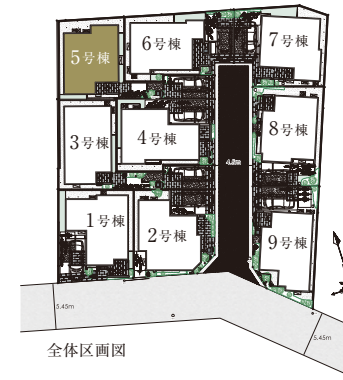
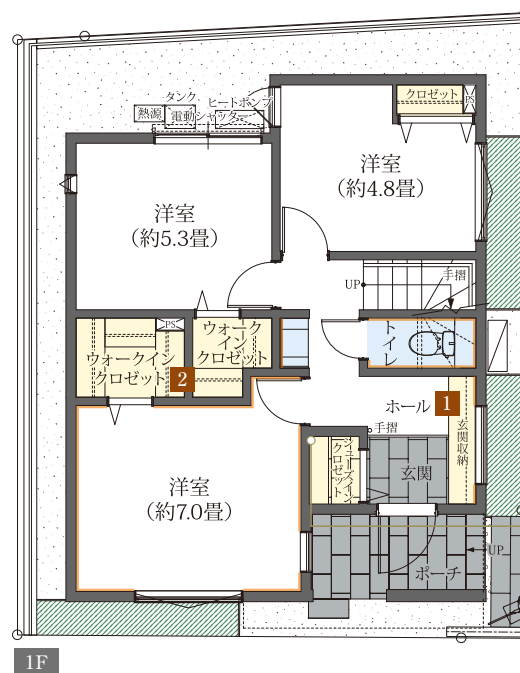
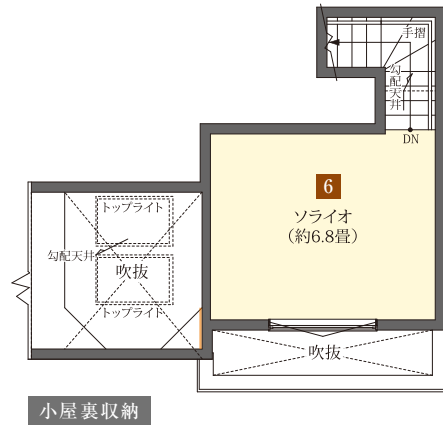


Interior Color Natural Chic

アクセントクロス		床材	建具(リビング)
LV:3203	RF8444	BA6445	ブラックチェリー
キッチン天板	キッチン面材	アクセントタイル	
ガーネットパレス	TNX10199C	エコカイトプラス ECP-630/STG2N	Palma PALMS
			レザー調ホワイト ×シヨコブラウン

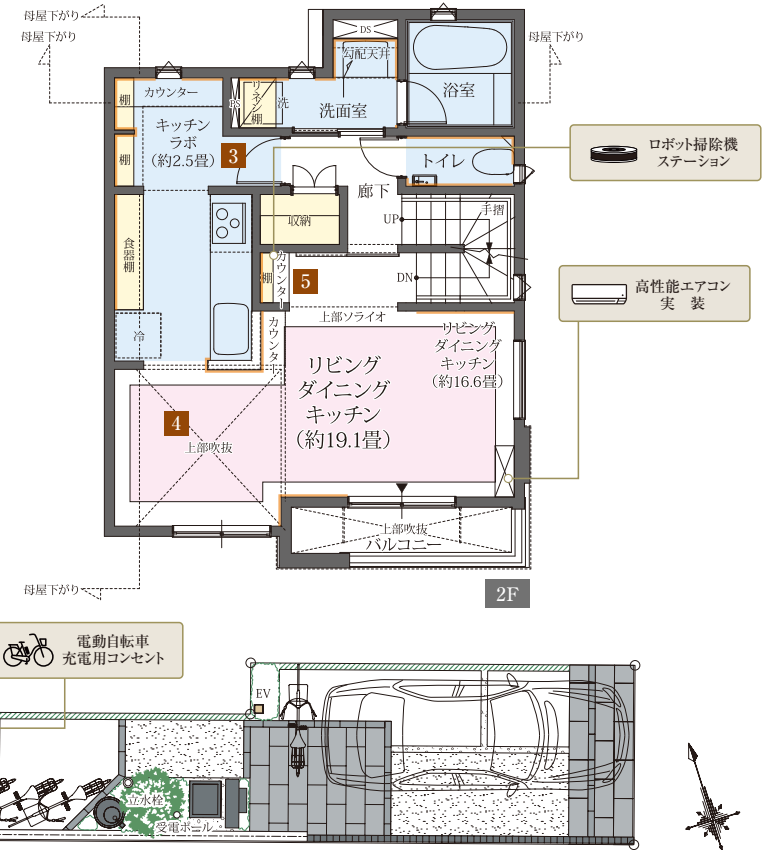
※図中の車表示は駐車位置を示すものであり、実際の車体サイズと異なります。現地にてご確認ください。
※掲載の図面は設計段階のもので変更となる場合がございます。予めご了承ください。

広々とした上部吹抜の2階リビングや
キッチンラボを実現した邸。



凡例

- ガスコンロ
- 洗濯機置場
- 掃出窓
- 駐車想定位置
- エアコン室外機 (実装)
- 床暖房
- 冷蔵庫置場
- パイプスペース・ダクトスペース
- エコワゴンガス給湯器
- エアコン室内機 (実装)
- アクセントクロス・タイル貼



吹抜のあるリビング

キッチンラボ

ファミリーカウンター

たぐいま手洗い

ソライオ