

7号棟

2(3)LDK

※3LDK対応可(有償)

+SIC+納戸
+SOLAIO

□敷地面積 / 96.09㎡ (約29.06坪)

□建物延床面積 / 91.01㎡ (約27.53坪)

1階床面積 / 45.19㎡ 2階床面積 / 45.82㎡ SOLAIO / 12.00㎡

- 1 書斎としても利用できる納戸スペース。(エアコン設置可)
- 2 ひと部屋を2室に間仕切れる可変性の高い2ドア1ルーム。
(間仕切施工は有償となります。)
- 3 明るさと開放感に満たされる上部吹抜の2階リビング。
- 4 便利に機能的に使えるファミリーカウンター。
- 5 太陽の下のアウトドアリビングとなる大型バルコニー。
- 6 約7.4畳の大容量がプラス1層のゆとりを生む「ソライオ」。

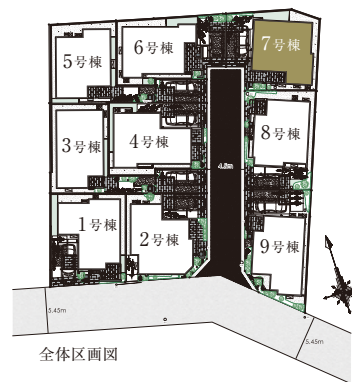


Interior Color Natural Chic

アクセントクロス		床材	建具(リビング)
LV-3203	RF8444	BA6445	ブラックチェリー
キッチン天板	キッチン面材	アクセントタイル	
ガーネットパレス	TNX10199C	エコカラットプラス ECP-630/STG2N	Palma PALMS
			レザー調ホワイト ×シヨコブラウン

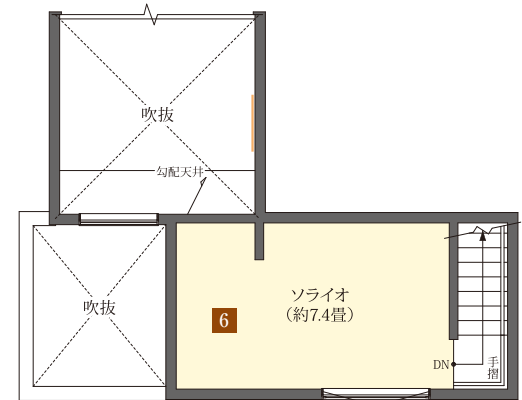
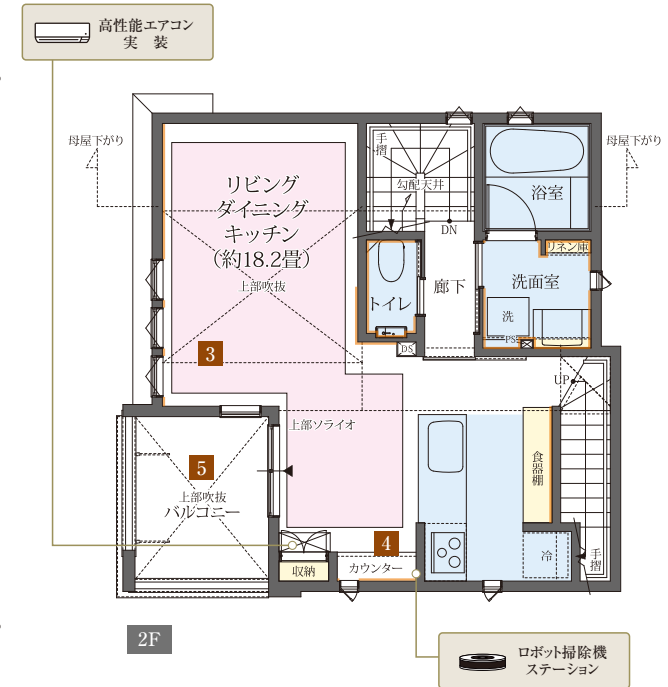
※図中の車表示は駐車位置を示すものであり、実際の車体サイズと異なります。現地にてご確認ください。
※掲載の図面は設計段階のもので変更となる場合がございます。予めご了承ください。

上部吹抜の2階リビングや
2ドア1ルームが心地よい日常へ誘う邸。



凡例

- ガスコンロ
- 洗濯機置場
- ▼ 掃出窓
- 🚗 駐車想定位置
- ⊠ エアコン室外機(実装)
- ⊠ エアコン室内機(実装)
- ⊠ 床暖房
- ❄️ 冷蔵庫置場
- 🔧 バイパススペース・ダクトスペース
- 🔥 エコワゴンガス給湯器
- ⊠ エアコン室内機(実装)
- 👉 アクセントクロス・タイル貼



小屋裏収納

2ドア1ルーム(洋室)

ファミリーカウンター

吹抜のあるリビング

大型バルコニー

ソライオ