

9号棟

# 3LDK

+SIC+WIC  
+ステップライブラリー  
+SOLAIO

□敷地面積 / 96.03㎡ (約29.04坪)

□建物延床面積 / 94.23㎡ (約28.50坪)

1階床面積 / 46.21㎡ 2階床面積 / 48.02㎡ SOLAIO / 8.28㎡

- 1 開放的な空間と豊富な収納力が魅力の玄関。
- 2 二人並んで機能的に使えるファミリーコーナーL型カウンター。
- 3 1階の階段踊り場にカウンターと棚を設けた階段ライブラリー。
- 4 お料理をしながらリビング・ダイニングに目を配れるフルフラットキッチン。
- 5 スーツケースもしまえる大型ウォークインクローゼット。
- 6 約5.1畳の大容量がプラス1層のゆとりを生む「ソライオ」。

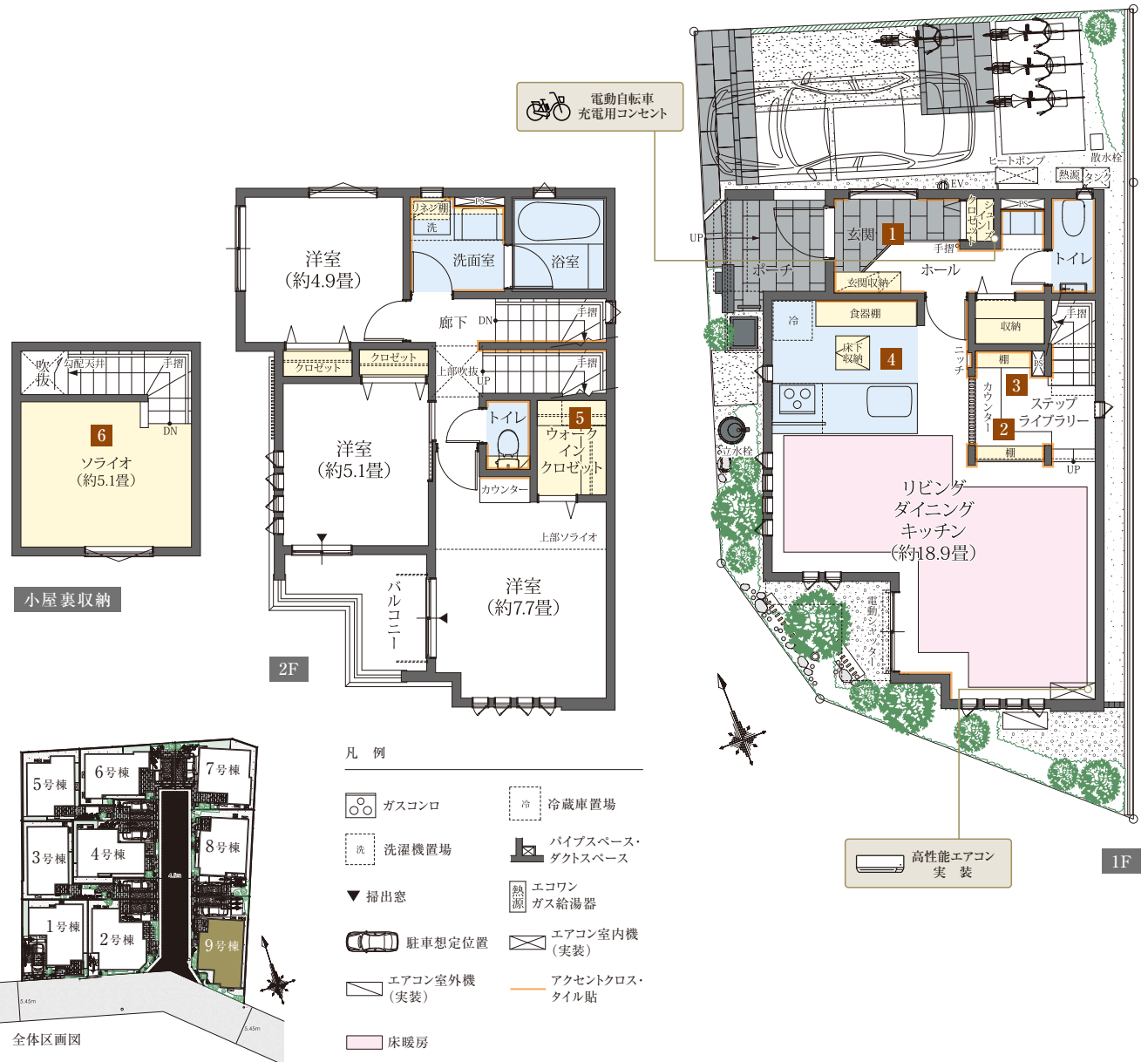


## Interior Color Kinari Modern

アクセントクロス			床材	建具(リビング)
TH32655	LV-3439	BB8081	ハードメープル	ナチュラルクリア
キッチン天板	キッチン面材	アクセントタイル		
ジェルシルバー	TYU2686C	エコカラトプラス ECP-253/NET/TORI	エコカラトプラス ECP-630/TVT2	

※図中の車表示は駐車位置を示すものであり、実際の車体サイズと異なります。現地にてご確認ください。  
※掲載の図面は設計段階のもので変更となる場合がございます。予めご了承ください。

リビング空間にアクセントをもたらす段差とカウンター、  
ステップライブラリーを設けた邸。



ステップライブラリー

豊富な玄関収納

大型ウォークインクローゼット

ただいま手洗い

ソライオ