

2号棟

3(4)LDK

※4LDK対応可(有償)

+キッチンラボ
+小屋裏収納

□敷地面積 / 102.00㎡ (約30.85坪)

□建物延床面積 / 99.36㎡ (約30.05坪)

1階床面積 / 50.30㎡ 2階床面積 / 49.06㎡ 小屋裏収納 / 8.83㎡

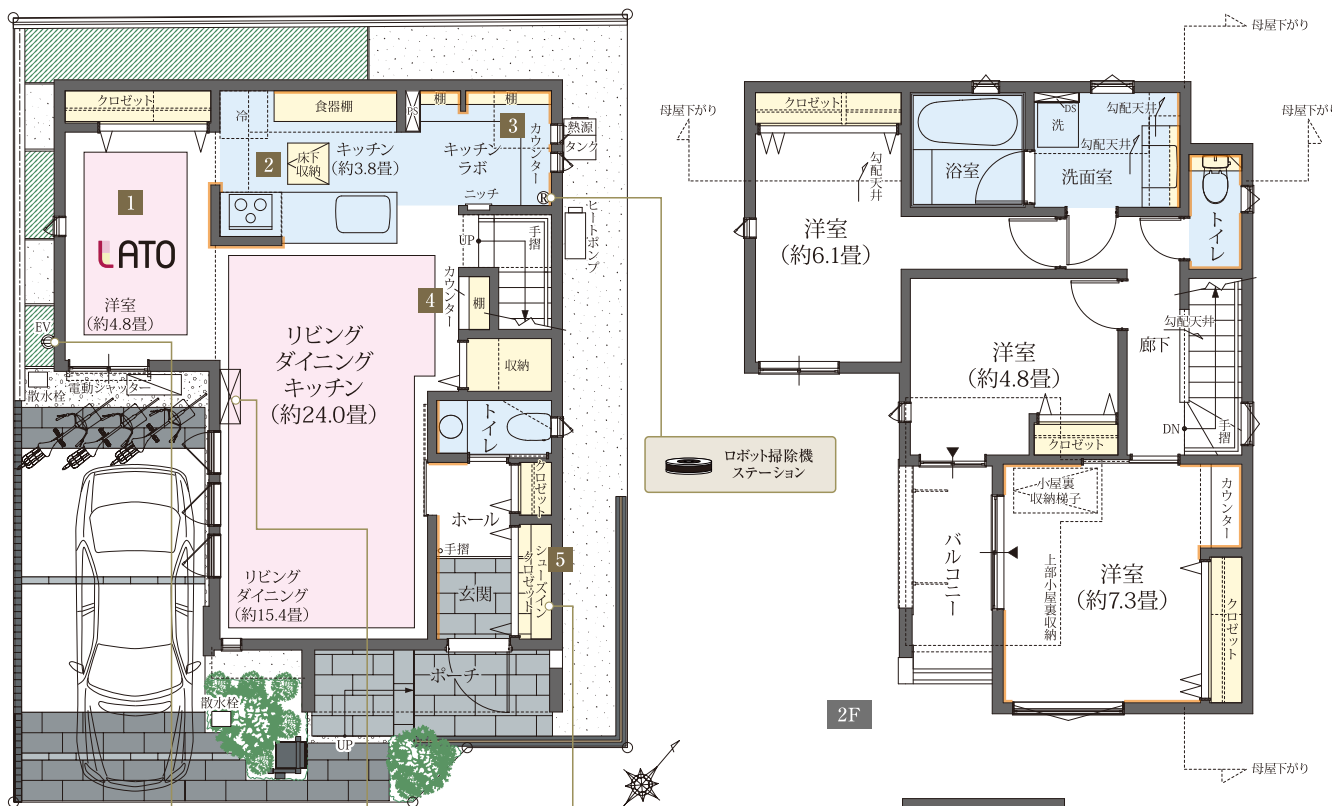
- 1 リビングをスクリーンや家具などで仕切ればプライベート空間に変わる **LATO**。
(間仕切施工は有償となります。)
- 2 スムーズな家事動線を叶える **回遊性の高いセミオープンキッチン**。
- 3 棚付きのカウンターはパントリーとしてなど使い方も多彩な **キッチンラボ**。
- 4 リビングから2階へと繋がる階段横には **カウンター** を設置。
- 5 内部に電動自転車の充電用コンセント付の **シューズインクロゼット**。
- 6 季節ものの衣類や家電、来客用の布団などを保管できる **小屋裏収納**。



| Interior Color Chic Modern | | | |
|----------------------------|-----------|-------------------------|---------------------------|
| アクセントクロス | 床材 | 建具(リビング) | |
| TH32373 | LL7241 | ブラックウォルナット | |
| キッチン天板 | キッチン面材 | アクセントタイル | |
| ムーンランド | TJK10239C | エコカラットプラス ディニタ(ホワイト) | ニューヨークーカーガラス WZ-T2153P |
| | | ダークブラウン色 (ウォールナット柄) | |

※図中の車表示は駐車位置を示すものであり、実際の車体サイズと異なります。現地にてご確認ください。
※掲載の図面は設計段階のもので変更となる場合がございます。予めご了承ください。

キッチンラボや回遊キッチンによって暮らしの機能性を高めた邸。

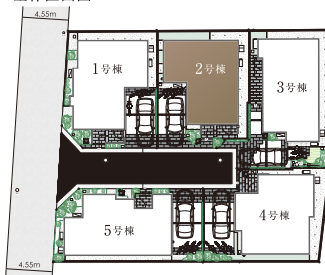


1F

2F

- 電気自動車用 野外コンセント
- 高性能エアコン 実装
- 電動自転車 充電用コンセント

全体区画図



凡例

- ガスコンロ
- 冷蔵庫置場
- 洗濯機置場
- パイプスペース・ダクトスペース
- 掃出窓
- エコワン ガス給湯器
- 駐車想定位置
- エアコン室内機 (実装)
- エアコン室外機 (実装)
- アクセントクロス・タイル貼
- 床暖房