

10
号棟

4LDK+WIC

ゆとりある前庭空間としても利用できる2台カーポート。

Nearly
ZEH

□敷地面積 / 117.00㎡ (約35.39坪) □建物延床面積 / 91.02㎡ (約27.53坪) 1階床面積 / 46.10㎡ 2階床面積 / 44.92㎡

2台カーポート

ヌックカウンター

DEN

ウォークインクローゼット

シューズインクローゼット

小屋裏収納



1 ゆとりと開放感をもたらす「2台カーポート」



2 ダイニングテーブル代わりになるおしゃれな「ヌックカウンター」



3 リビングと一体利用ができるテレワークに便利な「DEN」



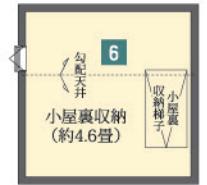
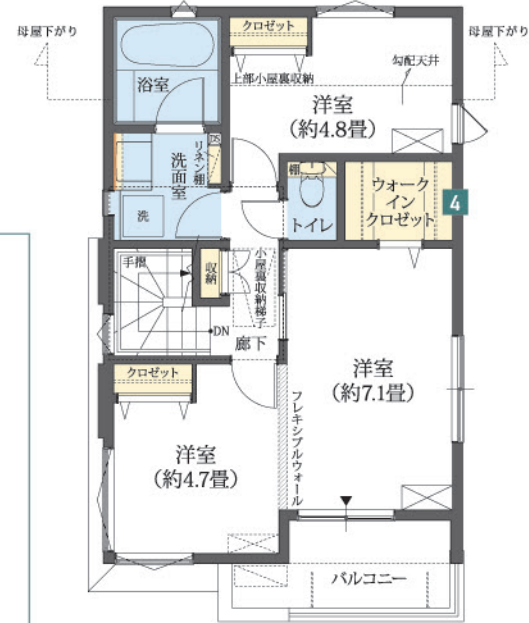
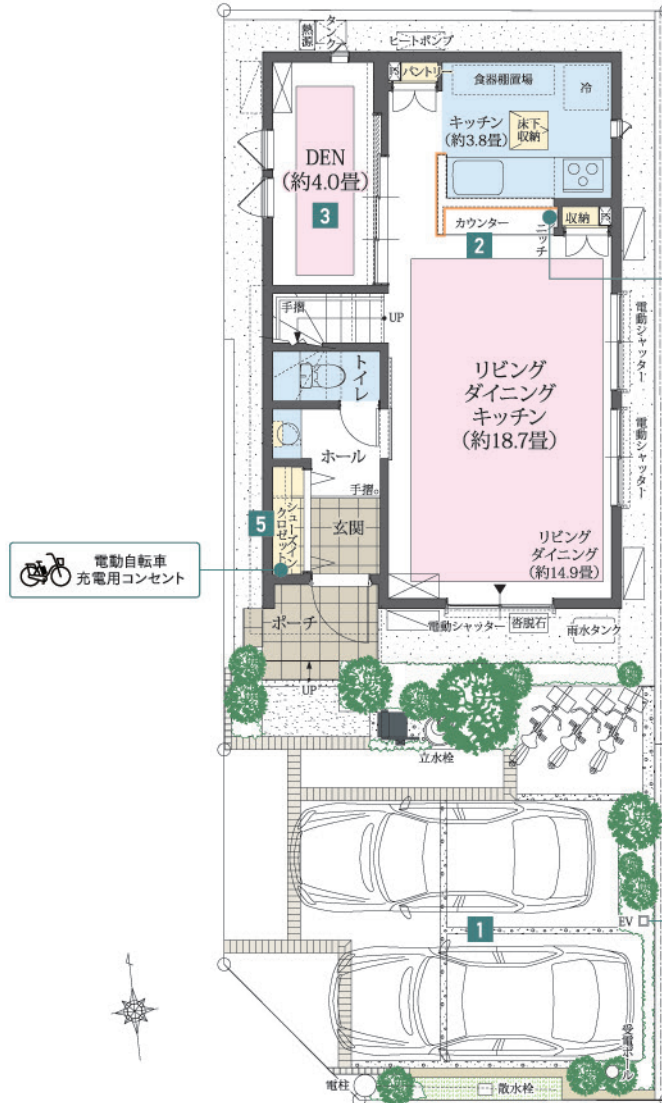
4 中に入ってお洋服が選べる「ウォークインクローゼット」



5 家族分の靴がたっぷりしまえる「シューズインクローゼット」



6 大容量の収納スペース「小屋裏収納」



Interior Color Natural



凡例 □ガスコンロ □冷蔵庫置場 □洗濯機置場 □パイプスペース・ダクトスペース ▼掃出窓 熱源 エコワンのマーク 床暖房 エアコン室内機 (実装) エアコン室外機 (実装) エアコン (想定位置) エアコン室内機 (想定位置) エアコン室外機 (想定位置) 〓アクセントクロス/タイル貼 〓駐車想定位置

※図中の車表示は駐車位置を示すものであり、実際の車体サイズと異なります。現地にてご確認ください。駐車スペースに対応可能な最大車体サイズ(実寸)大:全長4,800mm・全幅1,930mm 小:全長3,400mm・全幅1,600mm ※掲載の写真は、当社施工例及び参考写真です。 ※当該住宅は、東京都が推進する「東京ゼロエミ住宅導入促進事業」の助成金交付を受けて分譲しております。所在地:東京都三鷹市野崎三丁目388-69(地番) 建築会社:株式会社細田工務店