

2
号棟

4LDK + 大型テラス

アウトドアライフを愉しむテラスと芝張りの庭のある住まい。

Nearly
ZEH

□敷地面積 / 118.00㎡ (約35.69坪) □建物延床面積 / 91.50㎡ (約27.67坪) 1階床面積 / 45.75㎡ 2階床面積 / 45.75㎡

大型テラス

芝張りの庭

DEN

2WAYキッチン

シューズインクローゼット

小屋裏収納



1 アウトドアのアクティビティが楽しめる「大型テラス」



2 多彩なアウトドアライフが楽しめる「芝張りの庭」



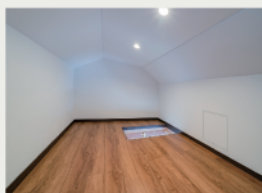
3 リビングと一体利用ができるテレワークに便利な「DEN」



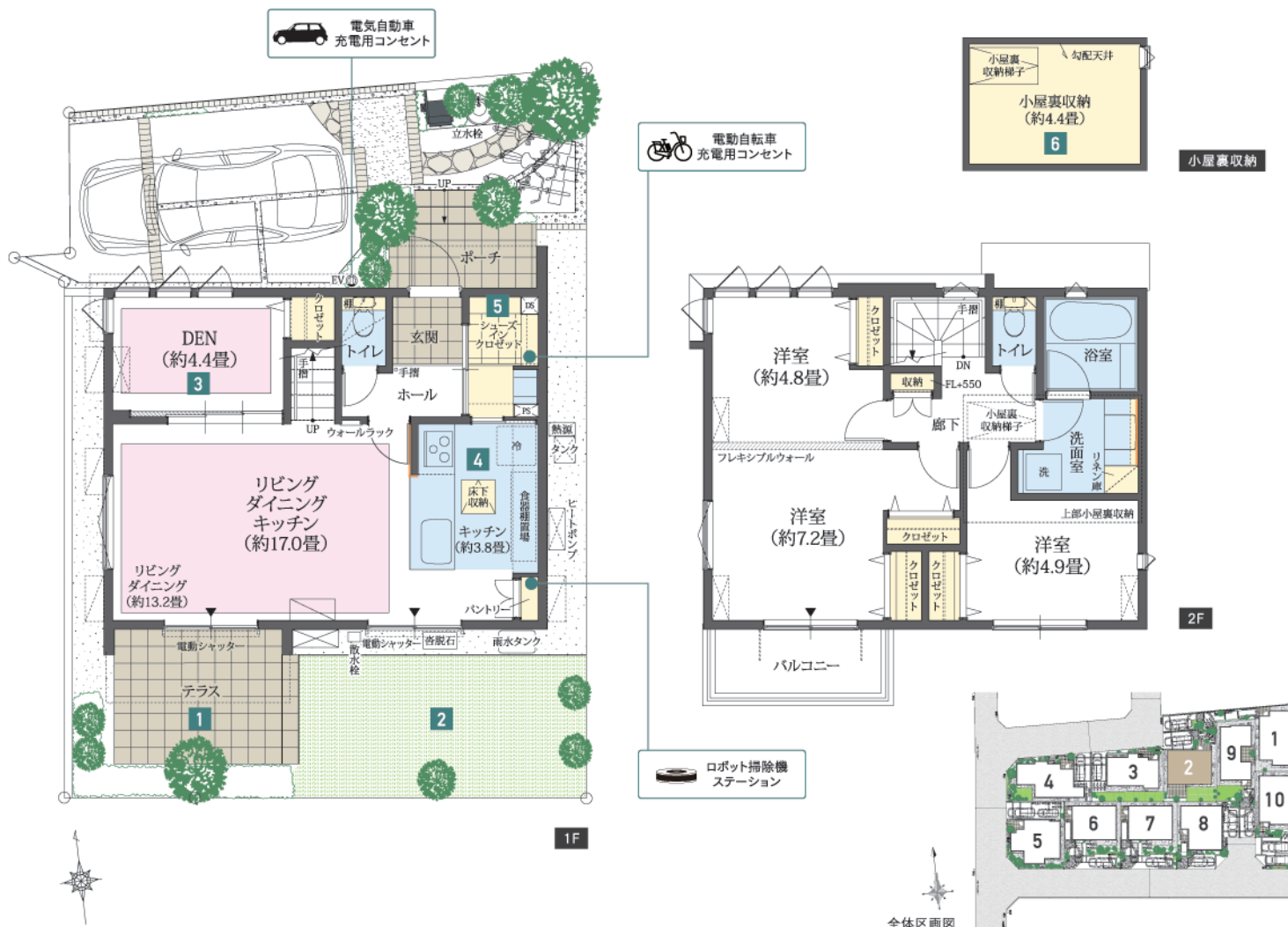
4 家事動線に配慮した「2WAYキッチン」



5 玄関からキッチンにつながる「シューズインクローゼット」



6 大容量の収納スペース「小屋裏収納」



Interior Color Natural



凡例 □ ガスコンロ □ 冷蔵庫置場 □ 洗濯機置場 □ バイパススペース・ダクトスペース ▼ 掃出窓 熱源 エコワンの床暖房 エアコン室内機 (実装) エアコン室外機 (実装) エアコン (想定位置) エアコン室外機 (想定位置) アアクセントクロス/タイル貼 駐車想定位置

※ 図中の車表示は駐車位置を示すものであり、実際の車体サイズと異なります。現地にてご確認ください。駐車スペースに対応可能な最大車体サイズ(実寸)大:全長4,800mm・全幅1,930mm 小:全長3,400mm・全幅1,600mm ※掲載の写真は、当社施工例及び参考写真です。 ※当該住宅は、東京都が推進する「東京ゼロエミ住宅導入促進事業」の助成金交付を受けて分譲しております。所在地:東京都三鷹市野崎三丁目388-61(地番) 建築会社:株式会社細田工務店