

3号棟

3LDK + タタミコーナー

腰掛けても寛げる、明るい出窓のあるタタミコーナー。

ZEH

□敷地面積 / 117.00㎡ (約35.39坪) □建物延床面積 / 92.73㎡ (約28.05坪) 1階床面積 / 45.95㎡ 2階床面積 / 46.78㎡

タタミコーナー

芝張りの庭

ファミリーコーナー

ウォークインクローゼット

シューズインクローゼット

ただいま手洗い



1 和の寛ぎが愉しめる
下部収納付き「タタミコーナー」



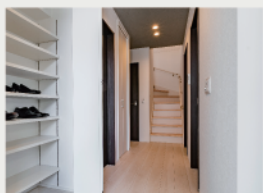
2 多彩なアウトドアライフが
楽しめる「芝張りの庭」



3 LDに棚とカウンターを設えた
「ファミリーコーナー」



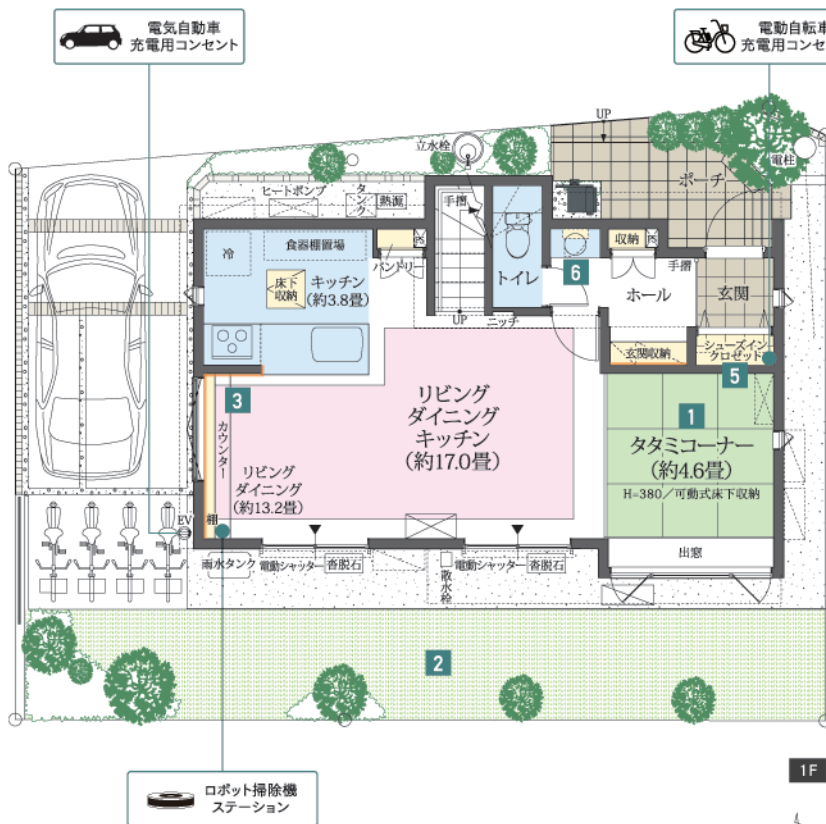
4 中に入ってお洋服が選べる
「ウォークインクローゼット」



5 家族分の靴がたっぷりしまえる
「シューズインクローゼット」



6 帰宅して直ぐに手洗いが
できる「ただいま手洗い」



Interior Color Simple



凡例 □ガスコンロ □冷蔵庫置場 □洗濯機置場 □パイプスペース・ダクトスペース ▼掃出窓 熱源 エコワンの 床暖房 □エアコン室内機 (実装) □エアコン室外機 (実装) □エアコン (想定位置) □エアコン室外機 (想定位置) □アクセントクロス/タイル貼 □駐車想定位置

※図中の車表示は駐車位置を示すものであり、実際の車体サイズと異なります。現地にてご確認ください。駐車スペースに対応可能な最大車体サイズ(実寸)大:全長4,800mm・全幅1,930mm 小:全長3,400mm・全幅1,600mm ※掲載の写真は、当社施工例及び参考写真です。 ※当該住宅は、東京都が推進する「東京ゼロエミ住宅導入促進事業」の助成金交付を受けて分譲しております。所在地:東京都三鷹市野崎三丁目388-62(地番) 建築会社:株式会社細田工務店