

5号棟

4LDK + ソライオ

5.2mの吹抜け高天井と、プラス1層の「ソライオ」のある贅沢。

Nearly ZEH

□敷地面積 / 117.00㎡ (約35.39坪) □建物延床面積 / 93.15㎡ (約28.17坪) 1階床面積 / 54.44㎡ 2階床面積 / 38.71㎡

2台カーポート

ソライオ

DEN

吹抜けリビング

シューズインクローゼット

大型バルコニー



1 ゆとりと開放感をもたらす「2台カーポート」



2 固定階段付きの小屋裏収納「ソライオ」



3 リビングと一体利用ができるテレワークに便利な「DEN」



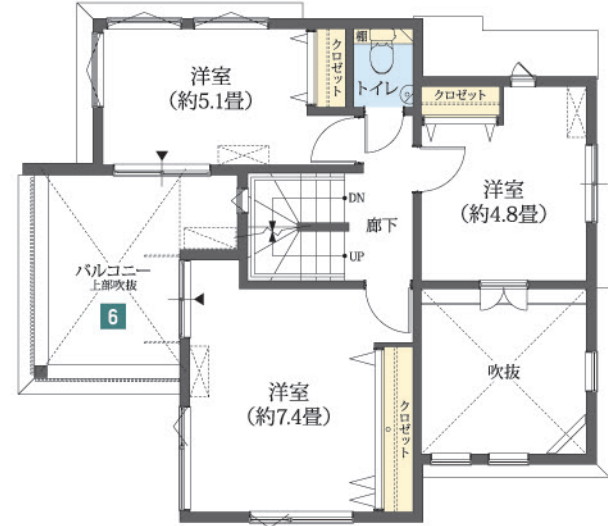
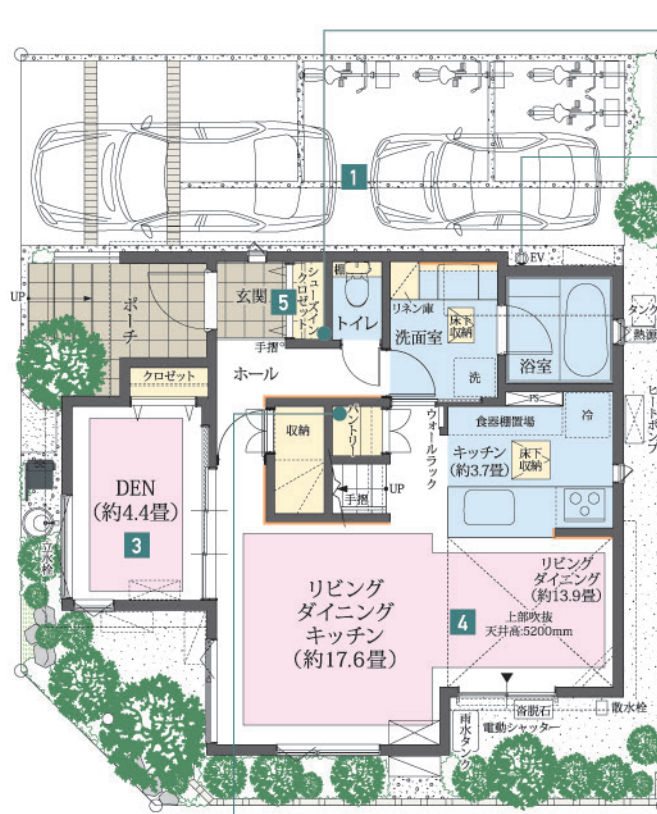
4 開放感が広がる高天井の「吹抜け」



5 家族分の靴がたっぷりしまえる「シューズインクローゼット」



6 明るさと開放感に満たされる「大型バルコニー」



Interior Color Simple



凡例 □ガスコンロ □冷蔵庫置場 □洗濯機置場 □パイプスペース・ダクトスペース ▼掃出窓 熱源 エコワラン 床暖房 □エアコン室内機(実装) □エアコン室外機(実装) □エアコン(想定位置) □エアコン室外機(想定位置) □アクセントクロス/タイル貼 □駐車想定位置

※図中の車表示は駐車位置を示すものであり、実際の車体サイズと異なります。現地にてご確認ください。駐車スペースに対応可能な最大車体サイズ(実寸)大:全長4,800mm・全幅1,930mm 小:全長3,400mm・全幅1,600mm ※掲載の写真は、当社施工例及び参考写真です。 ※当該住宅は、東京都が推進する「東京ゼロエミ住宅導入促進事業」の助成金交付を受けて分譲しております。所在地:東京都三鷹市野崎三丁目388-64(地番) 建築会社:株式会社細田工務店

