

8

号棟

4LDK + サイクルポート

内と外の間領域、タイル貼りのサイクルポート。

Nearly ZEH

□敷地面積 / 117.00㎡ (約35.39坪) □建物延床面積 / 99.78㎡ (約30.18坪) 1階床面積 / 51.34㎡ 2階床面積 / 48.44㎡

※8号棟建築延床面積:自動車庫等の部分(サイクルポート)6.21㎡含む。

2台カーポート

サイクルポート

DEN

フラットキッチン

トリプルウォークインクローゼット

大型バルコニー



1 ゆとりと開放感をもたらす「2台カーポート」



2 土間のような使い勝手が便利「サイクルポート」



3 リビングと一体利用ができるテレワークに便利な「DEN」



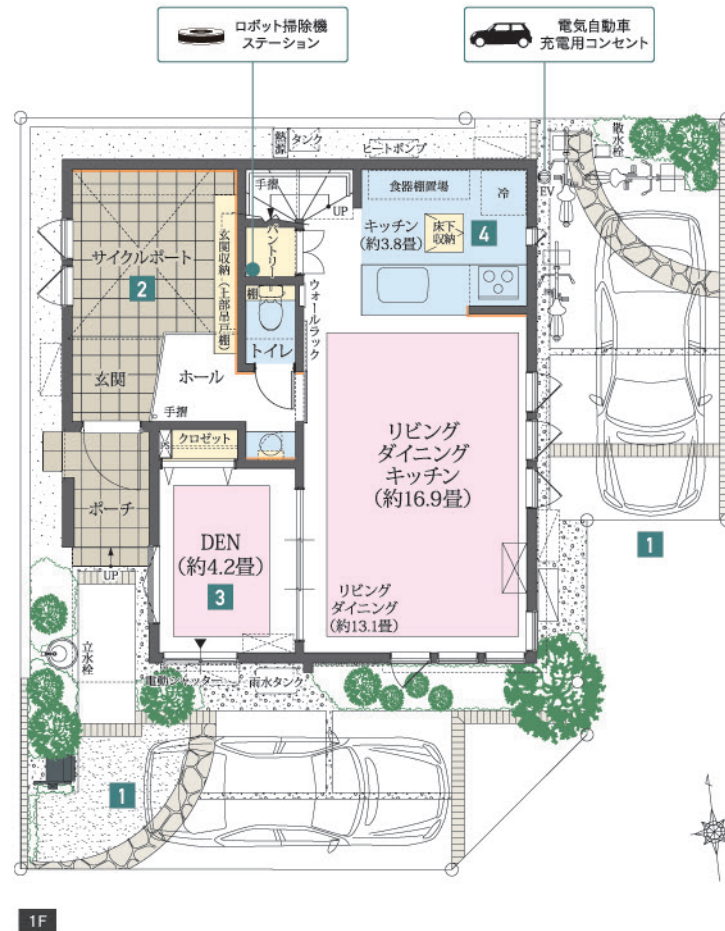
4 スタイリッシュで高級感ある「フラットキッチン」



5 中に入ってお洋服が選べる「トリプルウォークインクローゼット」



6 テーブルセットなども置ける「大型バルコニー」



Interior Color Natural



凡例 □ ガスコンロ □ 冷蔵庫置場 □ 洗濯機置場 □ バイブスペース・ダクトスペース ▼ 掃出窓 □ エコワン □ 床暖房 □ エアコン室内機(実装) □ エアコン室外機(実装) □ エアコン(想定位置) □ エアコン室外機(想定位置) □ アクセントクロス/タイル貼 □ 駐車想定位置

※図中の車表示は駐車位置を示すものであり、実際の車体サイズと異なります。現地にてご確認ください。駐車スペースに対応可能な最大車体サイズ(実寸)大:全長4,800mm・全幅1,930mm 小:全長3,400mm・全幅1,600mm ※掲載の写真は、当社施工例及び参考写真です。 ※当該住宅は、東京都が推進する「東京ゼロエミ住宅導入促進事業」の助成金交付を受けて分譲しております。所在地:東京都三鷹市野町三丁目388-67(地番) 建築会社:株式会社細田工務店