

6号棟

4LDK

+SIC+WIC+小屋裏収納

□敷地面積 / 126.84㎡ (約38.36坪)

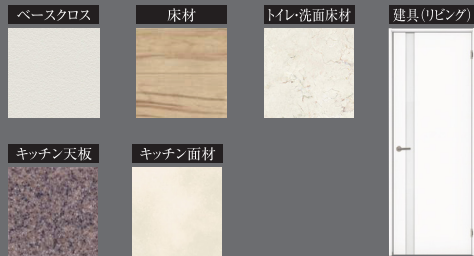
□建物延床面積 / 100.19㎡ (約30.30坪)

1階床面積 / 52.58㎡ 2階床面積 / 47.61㎡ 小屋裏収納 / 12.00㎡

- 1 ご家族が自在に使えるフリースペースのファミリーカウンター。
- 2 清潔感があり収納も自在なワイド洗面台。
- 3 キッチン周りをいつもキレイに保てる棚付大型パントリー。
- 4 開放的な眺望が広がるワイドバルコニー。
- 5 収納力のあるワイドな大型ウォークインクローゼット。
- 6 季節ものの衣類や家電、アウトドアグッズなどを保管できる小屋裏収納。



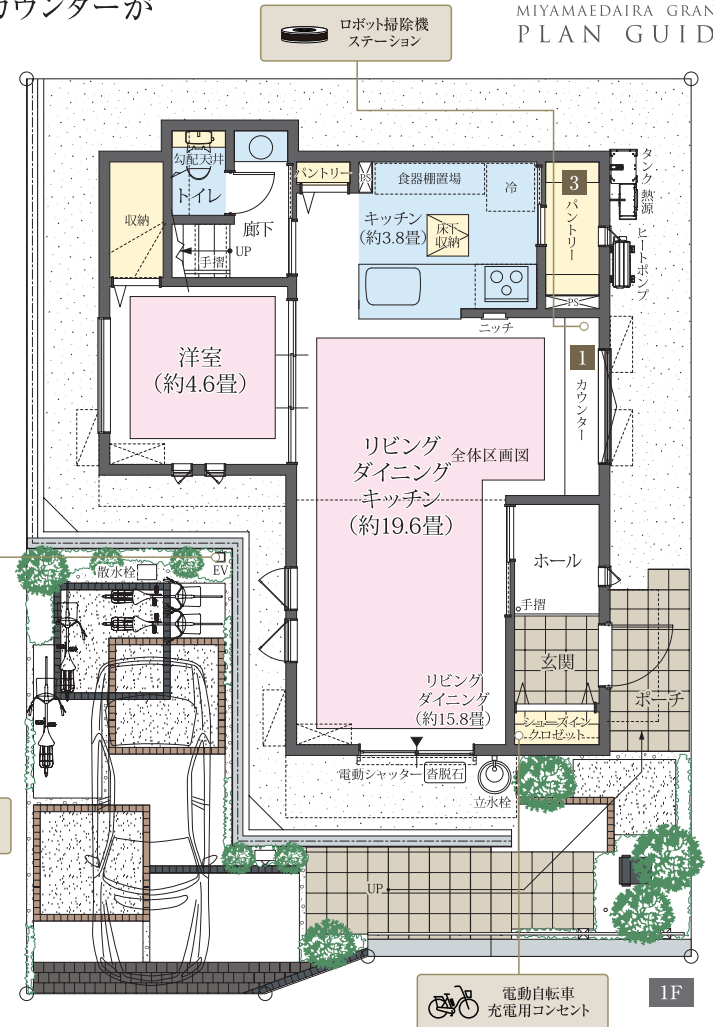
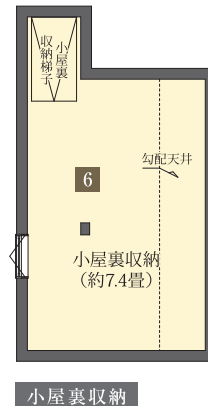
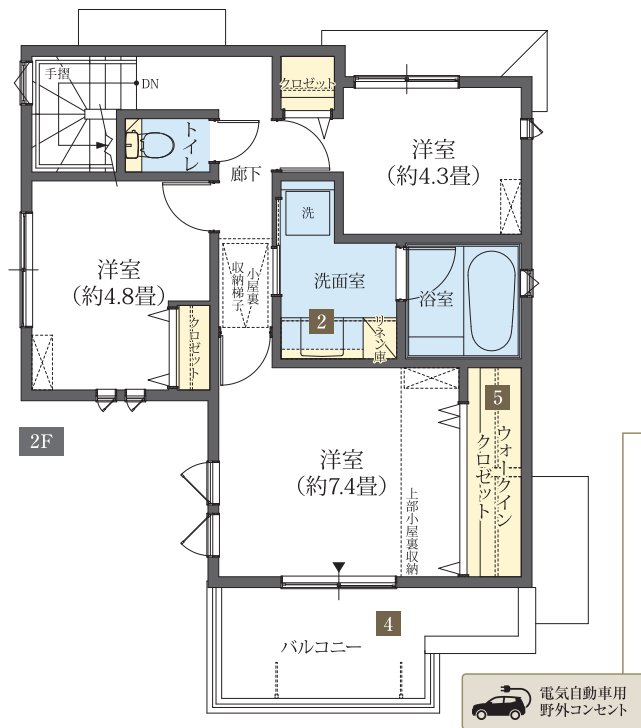
Interior Color Simple



※図中の車表示は駐車位置を示すものであり、実際の車体サイズと異なります。現地にてご確認ください。
 ※掲載の図面は設計段階のもので変更となる場合がございます。予めご了承ください。

機能的な収納やワイドバルコニー、ファミリーカウンターが
 日々の暮らしに上質なゆとりを実現する邸。

GROWING SQUARE
 MIYAMAEDAIRA GRANDE
 PLAN GUIDE



全体区画図



凡例

- | | | | |
|--|-----------------|--|------------------|
| | ガスコンロ | | 駐車想定位置 |
| | 冷蔵庫置場 | | エアコン室内機 (設置想定位置) |
| | 洗濯機置場 | | エアコン室外機 (設置想定位置) |
| | パイプスペース・ダクトスペース | | 床暖房 |
| | 掃出窓 | | |
| | エコファン | | |
| | ガス給湯器 | | |