

2号棟

PLAN GUIDE

2(4)LDK +SIC +大型バルコニー

※4LDK対応可(有償)

24畳超のゆとりを確保した、南面ワイドリビング・ダイニング。

□敷地面積 / 133.07㎡(約40.25坪) □建物延床面積 / 99.50㎡(約30.09坪) 1階床面積 / 58.93㎡ 2階床面積 / 40.57㎡

1F水回り動線

ステップステージ

シューズインクローゼット

ウォークインクローゼット

大型バルコニー

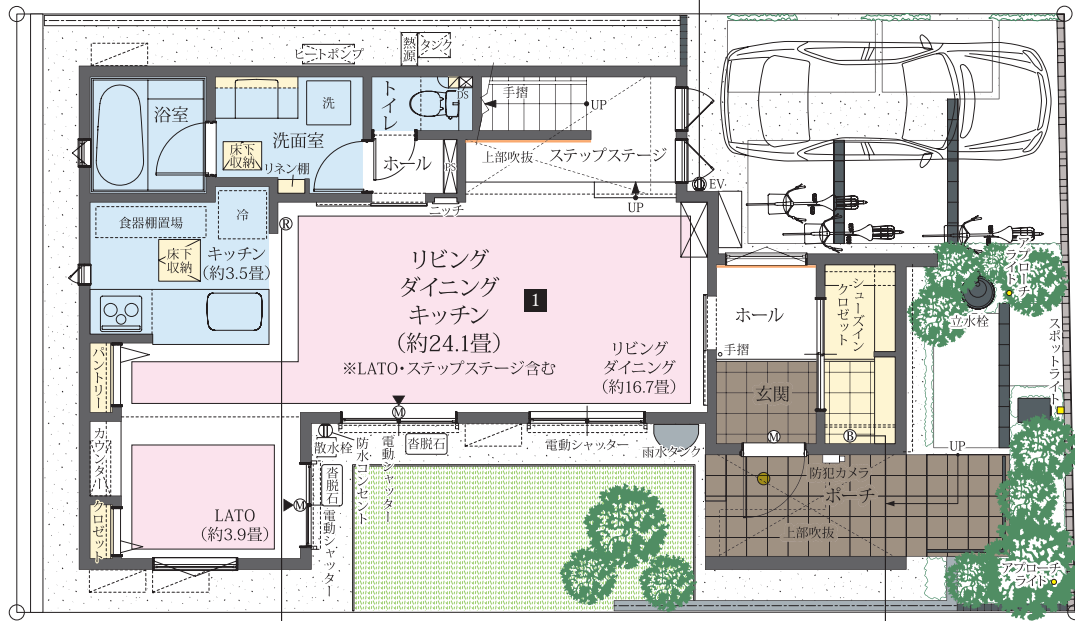
芝張りの庭

Interior Color Chic

床材 / マッドオーク
 建具 / ショコラブラック
 アクセントクロス / シンコール・リリカラ・サンゲツ



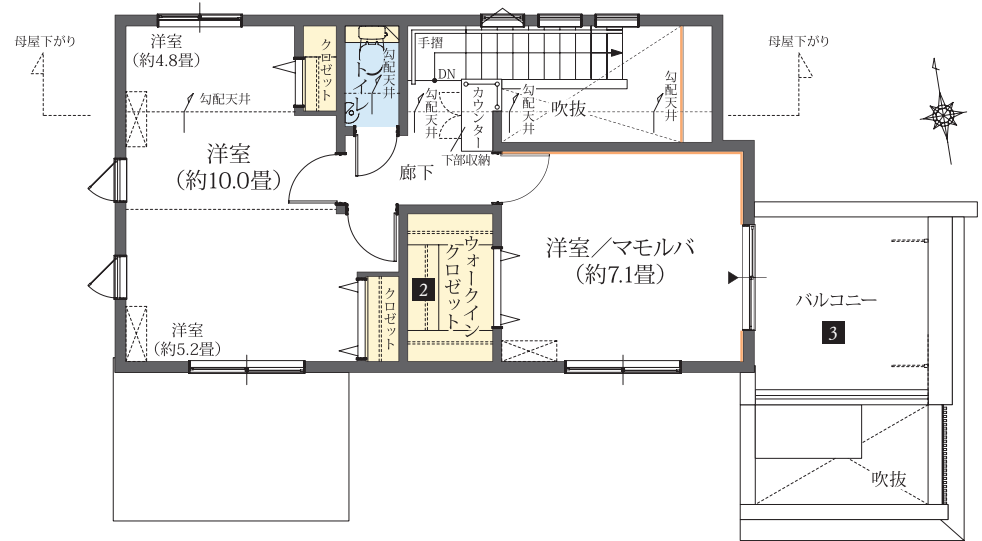
電気自動車
充電用コンセント



1F

ロボット掃除機
ステーション

電動自転車
充電用コンセント



2F

■全体区画図



1 約24畳以上の開放的で心地よい広さを確保した「広々リビング」



2 中に入ってお洋服が選べ、コーディネートがしやすくなる「ウォークインクローゼット」



3 アウトドアのリビング空間としてもご利用いただける「大型バルコニー」

ZEH水準

住宅(住戸)

建築物エネルギーに基づく省エネ性能ラベル

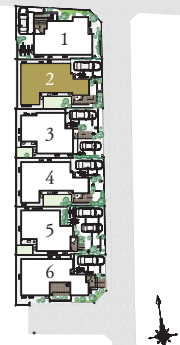
エネルギー消費性能 ★★★★★

断熱性能 1 2 3 4 5 6 7

目安光熱費 約17.5万円/年

第三者評価 BELS

評価日 2023年10月24日



凡例 ○ガスコンロ 冷 冷蔵庫置場 洗 洗濯機置場 排水スペース・ダクトスペース ▼掃出窓 熱源 エコワン 床暖房 アクセントクロス/有効ボード エアコン室内機(想定位置) エアコン室外機(想定位置) エアコン室内機(実装) エアコン室外機(実装) 駐車想定位置 防犯センサー 人感センサーライト

※当物件は東京都が推進する「東京ゼロエミ住宅普及促進事業」の助成金交付を受けて分譲しております。※図中の車表示は駐車位置を示すものであり、実際の車体サイズと異なります。現地にてご確認ください。※掲載の写真は、当社施工例です。所在地:東京都小金井市本町五丁目1744-10(地番) 建築会社:株式会社細田工務店