

7号棟

3(4)LDK

※4LDK対応可(有償)

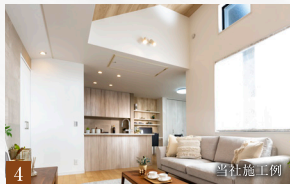
+SIC+小屋裏収納

□敷地面積 / 97.14m² (約29.38坪)

□建物延床面積 / 93.78m² (約28.36坪)

1階床面積 / 46.58m² 2階床面積 / 47.20m² 小屋裏収納 / 7.86m²

- 1 便利に機能的に使える **ファミリーカウンター**。
- 2 ひと部屋を2室に間仕切れる **可変性の高い2ドア1ルーム**。
(間仕切施工は有償となります。)
- 3 食品や食器などの小物をしまえる便利な **パントリー**。
- 4 明るさと開放感に満たされる **上部吹抜の2階リビング**。
- 5 太陽の下のアウトドアリビングとなる **大型バルコニー**。
- 6 季節ものの衣類や家電、来客用の布団などを保管できる **小屋裏収納**。



Interior Color Japanese Modern

アクセントクロス	床材	キッチン面材	建具(リビング)
BA6155	BB8081	オーク	TJY2686K
キッチン天板	アクセントタイル	エコカラットプラス つちのは鈍色	エコカラットプラス 陶連子生色
モダスト ブラック	ホームラ HOA-1	ナチュラルクリア色 (セン柄)	

※図中の車表示は駐車位置を示すものであり、実際の車体サイズと異なります。現地にてご確認ください。
※掲載の図面は設計段階のもので変更となる場合がございます。予めご了承ください。

上部吹抜の2階リビングや
大型バルコニーが
開放感を高める邸。

