

9号棟

3LDK
+パントリー+WIC
+小屋裏収納

敷地面積 / 94.05㎡ (約28.45坪)

建物延床面積 / 93.15㎡ (約28.17坪)

1階床面積 / 44.92㎡ 2階床面積 / 48.23㎡ 小屋裏収納 / 7.24㎡

- 1 内部に電動自転車の充電用コンセント付で **ワイドな玄関収納**。
- 2 **大型パントリー**や**ワイドな食器棚**を備えたゆとりのキッチン。
- 3 階段踊り場に柵付で **L字型のステップライブラリー**を配置。
- 4 衣類や小物の収納に重宝する **大型のウォークインクローゼット**。
- 5 太陽の下のアウトドアリビングとなる **大型バルコニー**。
- 6 季節ものの衣類や家電、来客用の布団などを保管できる **小屋裏収納**。

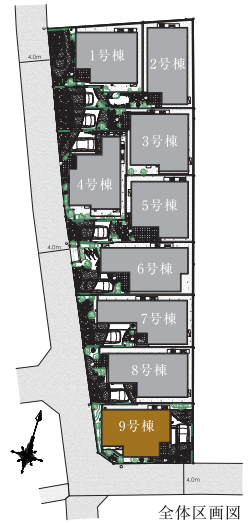
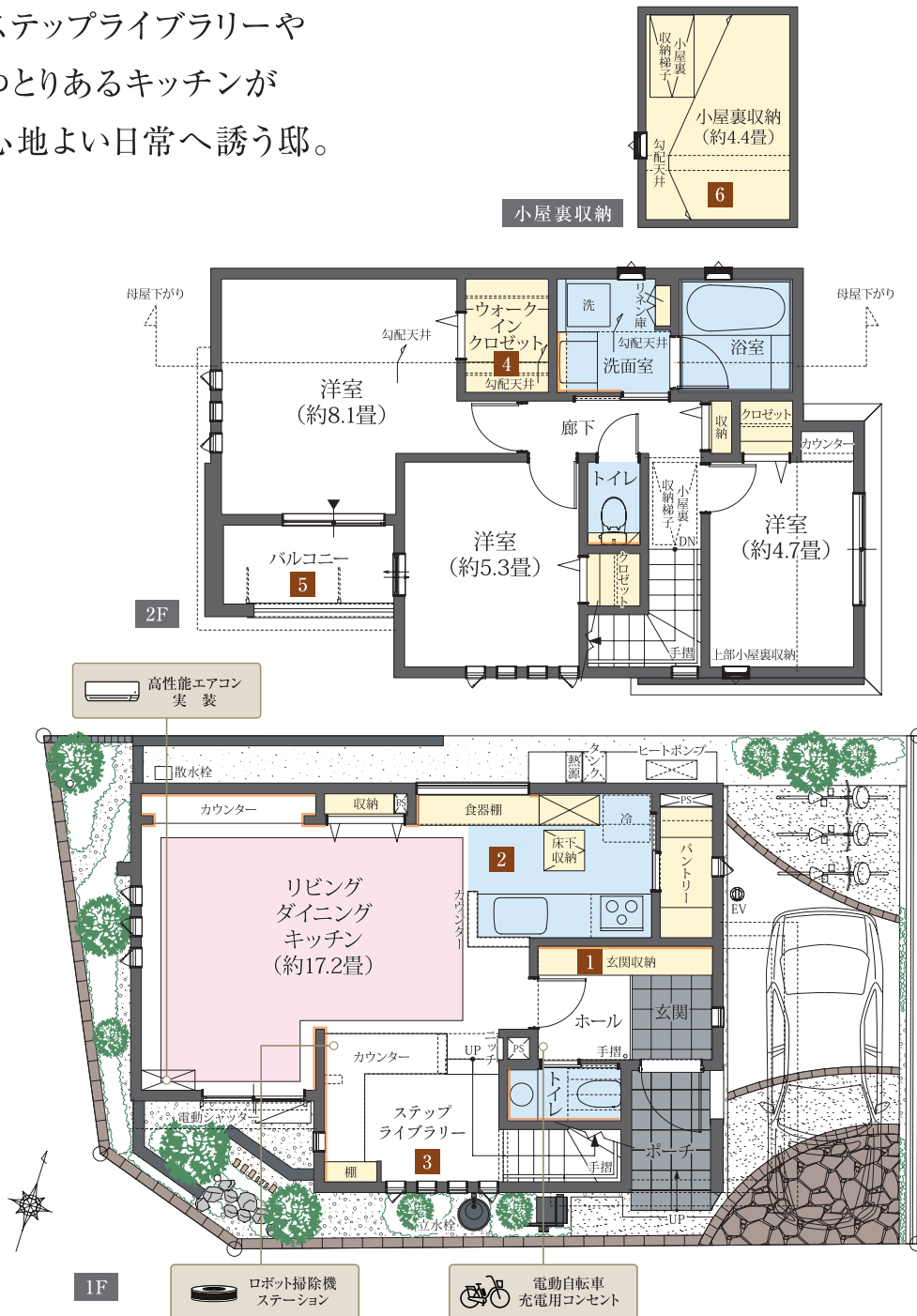


Interior Color Japanese Modern

アクセントクロス	床材	キッチン面材	建具(リビング)
BA6155	オーク	TJY2686K	
BB8081	エコカラットプラス つものは鈍色	エコカラットプラス 陶連子生色り色	ナチュラクリア色 (セン柄)
モダスト ブラック	エコカラットプラス つものは鈍色	エコカラットプラス 陶連子生色り色	ホムラ HOA-1

※図中の車表示は駐車位置を示すものであり、実際の車体サイズと異なります。現地にてご確認ください。
※掲載の図面は設計段階のもので変更となる場合がございます。予めご了承ください。

ステップライブラリーや
ゆとりあるキッチンが
心地よい日常へ誘う邸。



凡例

- ガスコンロ
- 洗濯機置場
- 掃出窓
- 駐車想定位置
- エアコン室外機(実装)
- 床暖房
- 冷蔵庫置場
- パイプスペース・ダクトスペース
- エコジョーズガス給湯器
- エアコン室内機(実装)
- アクセントクロス・タイル貼