

4号棟

4LDK

+SIC+WIC  
+SOLAIO

敷地面積  
98.00㎡ (約29.64坪)

建物延床面積  
96.95㎡ (約29.32坪)

1階床面積 / 47.34㎡ 2階床面積 / 49.61㎡  
SOLAIO / 11.38㎡

SOLAIO ソライオ



Interior Color  
Japanese modern

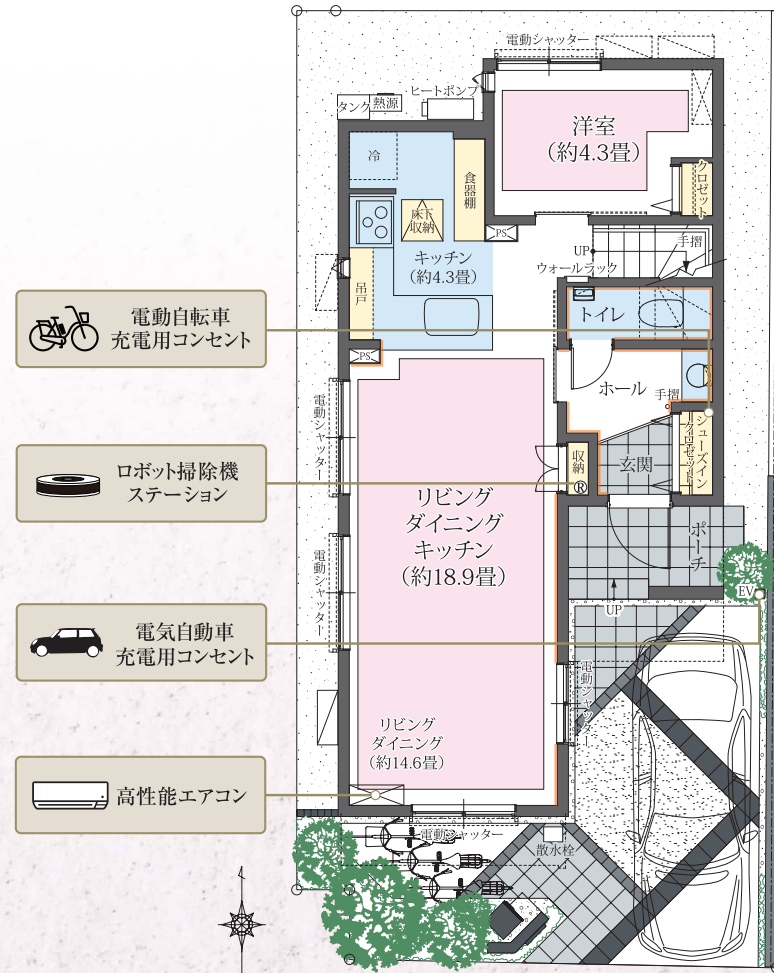
建具(LD) 建具(一般居室)



床材

※掲載の写真は当社施工例及びメーカー参考写真です。実際とは異なる場合がございます。予めご了承ください。また、家具・調度品等は販売価格に含まれていません。

プラス1層のゆとりを生む「ソライオ」や、機能的なL字型フルフラットキッチン、大型ウォークインクローゼットが、機能的でゆとりある暮らしを叶える邸。



電動自転車  
充電用コンセント

ロボット掃除機  
ステーション

電気自動車  
充電用コンセント

高性能エアコン

凡例

- ガスコンロ 冷蔵庫置場 洗濯機置場 バイパススペース・ダクトスペース 掃出窓 エコワゴンガス給湯器 駐車想定位置 アクセントクロス/タイル貼
- 床暖房 エアコン室内機(実装) エアコン室内機(想定位置) エアコン室外機(実装) エアコン室外機(想定位置) ロボット掃除機用コンセント

※図中の車表示は駐車位置を示すものであり、実際の車体サイズと異なります。現地にてご確認ください。※掲載の図面は設計段階のもので変更となる場合がございます。予めご了承ください。  
※当該住宅は、東京都が推進する「東京ゼロエミ住宅導入促進事業」の助成金交付を受けて分譲しております。建築地：練馬区桜台四丁目5997-65他(地番) 建築会社：株式会社細田工務店

住宅(住戸) 省エネ性能ラベル

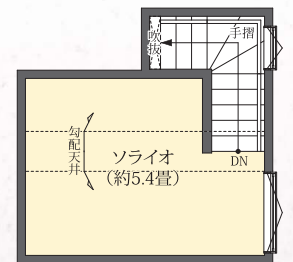
エネルギー消費性能 ★★★★★

断熱性能 1 2 3 4 5 6 7

目安光熱費 約20.5万円/年

第三者評価 BELS

ニアリーゼッチ  
NearlyZEH  
太陽光発電  
<4.15kW>搭載



小屋裏収納



全体区画図