

5号棟

4LDK

+WIC  
+SOLAIO

敷地面積  
98.00㎡ (約29.64坪)

建物延床面積  
98.04㎡ (約29.65坪)  
※備蓄倉庫部分0.41㎡含む

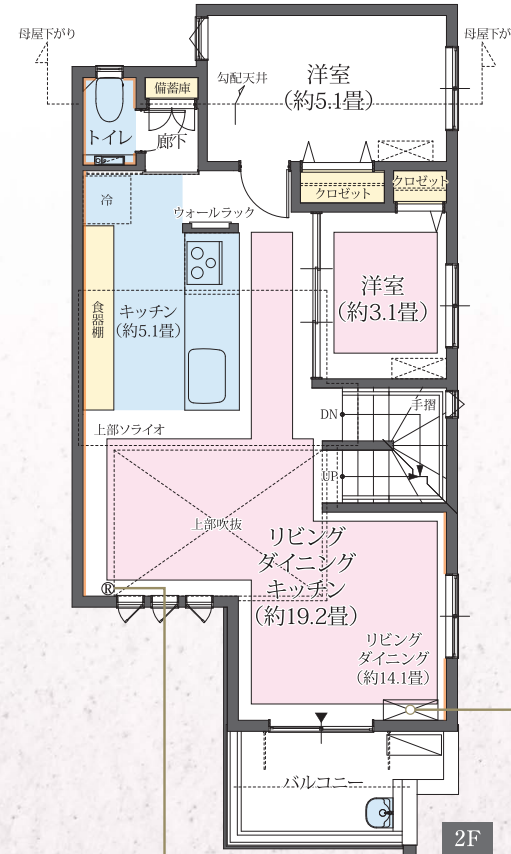
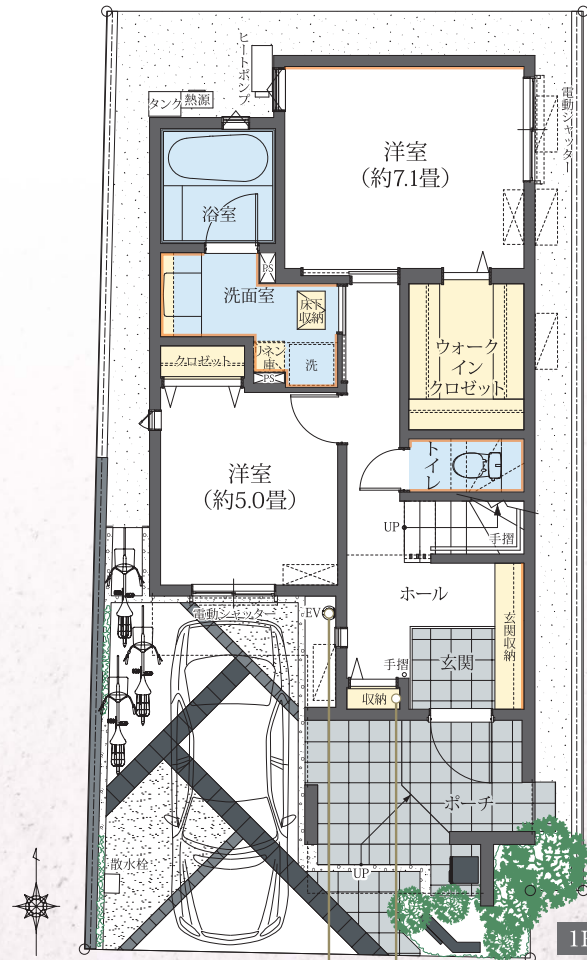
1階床面積 / 46.70㎡ 2階床面積 / 51.34㎡  
SOLAIO / 11.38㎡

SOLAIO ソライオ



※掲載の写真は当社施工例及びメーカー参考写真です。実際とは異なる場合がございます。予めご了承ください。また、家具・調度品等は販売価格に含まれていません。

上部吹抜の2階リビングやプラス1層のゆとりを生む「ソライオ」、  
太陽の下のアウトドアリビングとなる大型バルコニーがひとときわ開放的な日常へ誘う邸。



住宅(住戸) 省エネ設備あり

建築物省エネ法に基づく  
**省エネルギーラベル**

エネルギー消費性能 ★★★★★

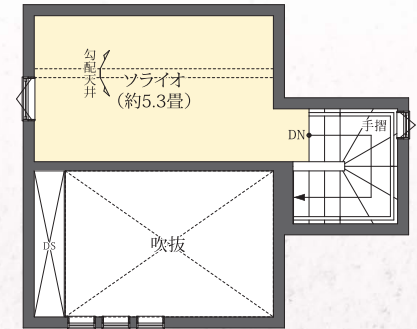
断熱性能 1 2 3 4 5 6 7

目安光熱費 約21.4万円/年

ZEH水準  
エネルギー消費性能で★3つ(太陽光発電は考慮しない)、かつ断熱性能で★5を達成  
ネット・ゼロ・エネルギー(40%)  
ZEH Orientedの要件は評価書をご覧ください。

第三者評価 BELS 評価日 2024年6月28日

太陽光発電  
(3.32kW)搭載



小屋裏収納

高性能エアコン

- 電気自動車 充電用コンセント
- 電動自転車 充電用コンセント
- ロボット掃除機ステーション

- 凡例
- ガスコンロ 冷 冷蔵庫置場 洗濯機置場 バイパススペース・ダクトスペース 掃出窓 エコワゴン給湯器 駐車想定位置 アクセントクロス/タイル貼
  - 床暖房 エアコン室内機(実装) エアコン室内機(想定位置) エアコン室外機(実装) エアコン室外機(想定位置) ①ロボット掃除機用コンセント

※図中の車表示は駐車位置を示すものであり、実際の車体サイズと異なります。現地にてご確認ください。※掲載の図面は設計段階のもので変更となる場合がございます。予めご了承ください。  
※当該住宅は、東京都が推進する「東京ゼロエミ住宅導入促進事業」の助成金交付を受けて分譲しております。建築地：練馬区桜台四丁目5997-66他(地番) 建築会社：株式会社細田工務店



全体区画図