

2号棟

4LDK

+SIC+WIC+納戸
+SOLAIO

□敷地面積 / 115.67㎡ (約34.99坪)

□建物延床面積 / 99.84㎡ (約30.20坪)

1階床面積 / 52.30㎡ 2階床面積 / 47.54㎡ SOLAIO / 9.93㎡

- 1 スーツケースもしまえる大型ウォークインクローゼット。
- 2 スムーズな家事動線を叶える回遊性の高いキッチン。
- 3 明るさと開放感に満たされる上部吹抜の2階リビング。
- 4 床にレールがないアルミフレームのクリアスライドドアを採用。
- 5 太陽の下のアウトドアリビングとなる大型バルコニー。
- 6 約6.1畳の大容量がプラス1層のゆとりを生む「ソライオ」。

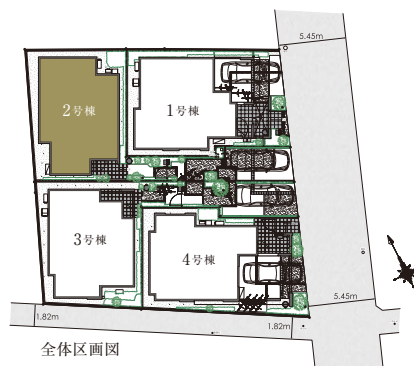
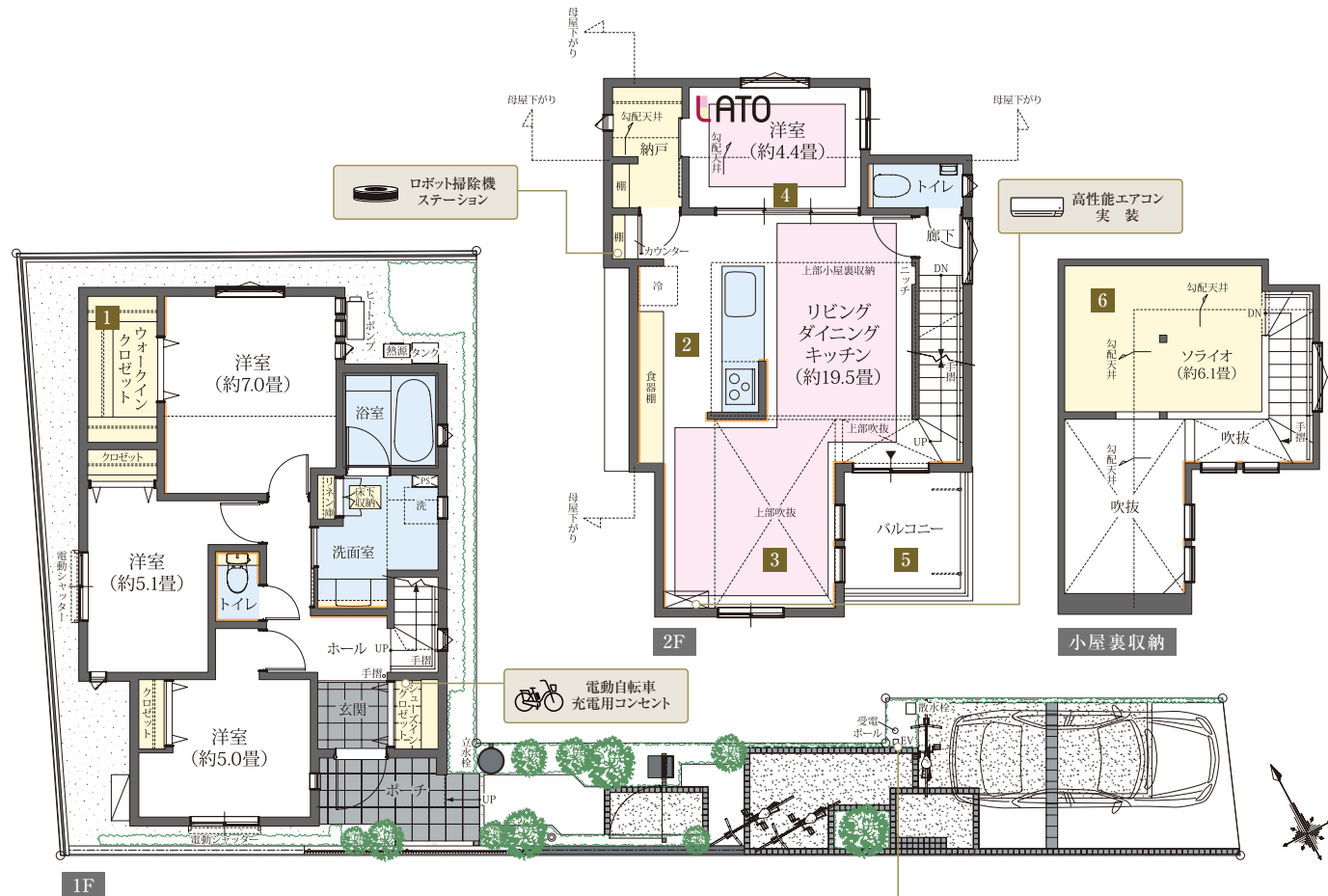


Interior Color Kinari

アクセントクロス		キッチン天板	建具(リビング)
TH32650	LL-7057 BA6445	克蘭ベリーソルト	
床材	アクセントタイル		ナチュラルクリア
ハードメープル	エコガクプラス 陶連子 ECP-250NET TORI	ラビンス LBR-15/8107	

※図中の車表示は駐車位置を示すものであり、実際の車体サイズと異なります。現地にてご確認ください。
※掲載の図面は設計段階のもので変更となる場合がございます。予めご了承ください。

LATOや回遊性の高いキッチンで暮らしやすさを叶えた邸。



凡例

- ガスコンロ
- 洗濯機置場
- 冷蔵庫置場
- 電動自転車 充電用コンセント
- 電気自動車用 野用コンセント
- 掃出窓
- エコジョーズ ガス給湯器
- 駐車想定位置
- エアコン室内機 (実装)
- エアコン室外機 (実装)
- 床暖房
- バイパススペース・ダクトスペース
- アクセントクロス・タイル貼

吹抜のあるリビング

フレキシブル空間「LATO」

大型バルコニー

大型納戸

ソライオ