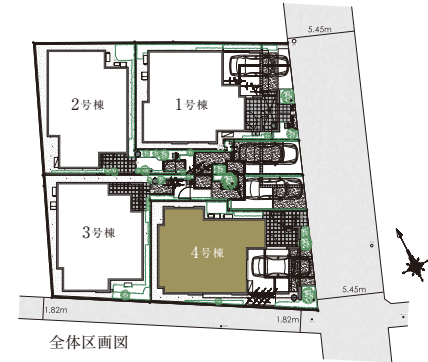


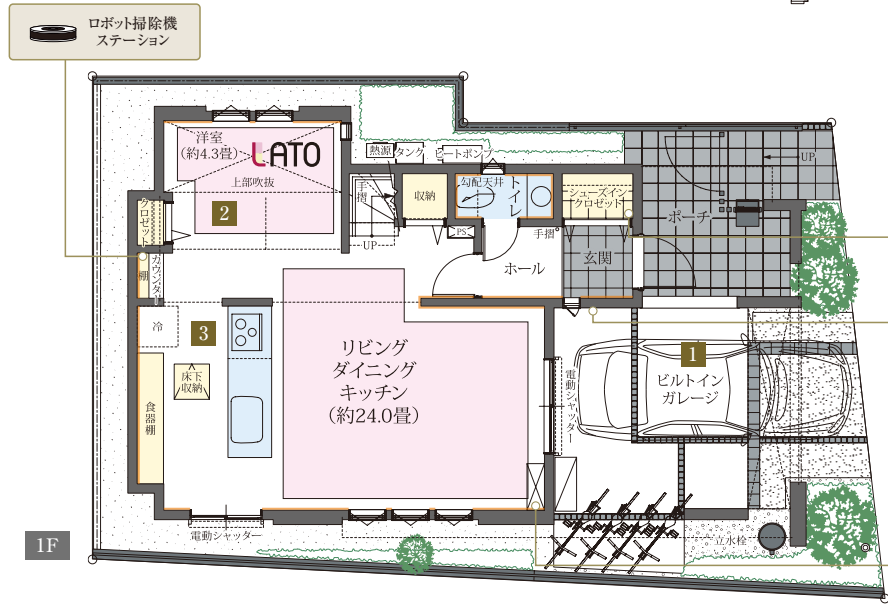
LATOや2ドア1ルームの洋室で機能性を高めた邸。



- 凡例
- ガスコンロ
 - 洗濯機置場
 - 掃出窓
 - 駐車想定位置
 - エアコン室外機 (実装)
 - 床暖房
 - 冷蔵庫置場
 - パイプスペース・ダクトスペース
 - エコジョーズガス給湯器
 - エアコン室内機 (実装)
 - アクセントクロス・タイル貼

- 電動自転車充電用コンセント
- 電気自動車用野外コンセント

- 高性能エアコン実装



4号棟

2(4)LDK

※4LDK対応可(有償)
+SIC+WIC
+SOLAIO

□敷地面積 / 108.00㎡ (約32.67坪)
□建物延床面積 / 114.58㎡ (約34.66坪)
※ビルトインガレージ12.15㎡含む
1階床面積 / 60.97㎡ 2階床面積 / 53.61㎡ SOLAIO / 9.10㎡

- 邸宅らしい雰囲気を出すEVコンセントを備えたビルトインガレージ。
- リビングをスクリーンや家具などで仕切ればプライベート空間に変わるLATO。(間仕切施工は有償となります。)
- スムーズな家事動線を叶える回遊性の高いキッチン。
- ひと部屋を2室に間仕切れる可変性の高い2ドア1ルーム。(間仕切施工は有償となります。)
- スーツケースもしまえる大型ウォークインクローゼット。
- 約5.6畳の大容量がプラス1層のゆとりを生む「ソライオ」。



Interior Color Kinari

アクセントクロス			キッチン天板	建具(リビング)
TH32650	LL-7057	BA6445	クランベリーソルト	
床材		アクセントタイル		ナチュラルクリア
ハードメープル	エコナホプラス 陶磁子 ECP-25ONET TORI	ラビリンズ LBR-15/8107		

※図中の車表示は駐車位置を示すものであり、実際の車体サイズと異なります。現地にてご確認ください。
※掲載の図面は設計段階のもので変更となる場合がございます。予めご了承ください。