

内覧会の流れ

スムーズにご入居頂けるよう、契約内容に即して土地建物をご確認頂き、ご入居までの諸手続きを説明致します。

1.境界確認

隣地との境界をご確認頂きます。



2.仕上がり確認

建物外周部



雨水マスの位置、外観デザイン、植栽などをご確認頂きます。

建物内部



床・建具の色、キッチン・浴室の色、選んだオプションをご確認頂きます。

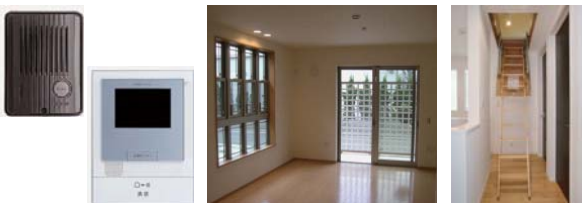
可動部分



生活の用に供する部分(ドア・引き戸・クローゼットの扉・窓のたてつけ等)に支障がないかをご確認頂きます。
不具合や気になる点がございましたら、ご指摘下さい。

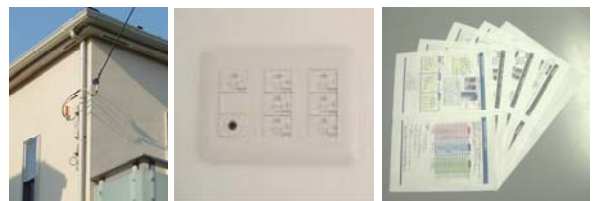
3.設備機器等の取扱説明

設備機器



キッチンの水栓の浄水フィルターの取り付け方、各部屋のスイッチのつけ方、窓の開閉の仕方、換気の仕方、インターホンの作動確認、人感センサーの作動確認、電動昇降機の作動確認、ロフトの使い方等をご説明致します。

TV・電話・LAN配線



TV・電話・LANの配線の利用方法をご説明致します。ご希望の方にCATVやNTTのご案内を致しますので、お申し付け下さい。

内覧会の流れ

4.メンテナンス方法

設備機器



ユニットバス・洗面・キッチンの日常的に行うお手入れ方法をご説明致します。

お住まい全体



点検口・防蟻処理など、長きにわたってお住まいを管理して頂く項目をご説明致します。

5.長期使用製品安全点検制度の該当項目の説明



事故を防ぎ、安全にお使い頂くために平成21年4月1日から「長期使用製品安全点検制度」がスタート致しました。長期間の使用に伴い生ずる劣化(経年劣化)により安全上支障が生じる特定保守製品が対象となり、弊社の建物では食器洗い乾燥機、浴室暖房換気扇(オール電化の場合のみ)が該当します。該当の場合の点検制度についてご説明を致します。

6.入居までの諸手続きのご案内

ホームセキュリティ

本日 ___ 時より、ホームセキュリティ担当者が機器のご案内を行います。

事前にご希望頂いていた方には火災保険・地震保険のお見積りもお出し致します。

本日お時間がとれない場合は、後日ホームセキュリティ担当者からご連絡致しますので別途日程ご調整下さい。

金銭消費貸借契約

___ 月 ___ 日 ___ 時より _____ にて _____ 銀行の _____ が契約を行います。

予定がお決まりでない方はこちらからご連絡致しますので、別途日程ご調整下さい。

*CATV・NTT・水工房のご説明も致しますので、ご入用の方はお申し付け下さい。