

広々とした空間に爽やかな陽光が満ちる、3面採光・19畳超のリビング・ダイニング。



6号棟
4LDK

+SIC+大型クローク

□敷地面積 / 100.36㎡(約30.35坪)

□建物延床面積 / 96.68㎡(約29.24坪)

1階床面積 / 47.67㎡ 2階床面積 / 49.01㎡ 小屋裏収納 / 7.24㎡

- 1 スタイリッシュで高級感あふれる「フラットカウンターキッチン」
- 2 ご家族の気配が感じられる「リビング階段」
- 3 主寝室に設けた安心のセキュリティ空間「マモルバ」
- 4 2室から出入りできるL型の「2WAYバルコニー」

NEARLY ZEH

住宅(住戸) 省エネ性能ラベル

エネルギー消費性 5つ星

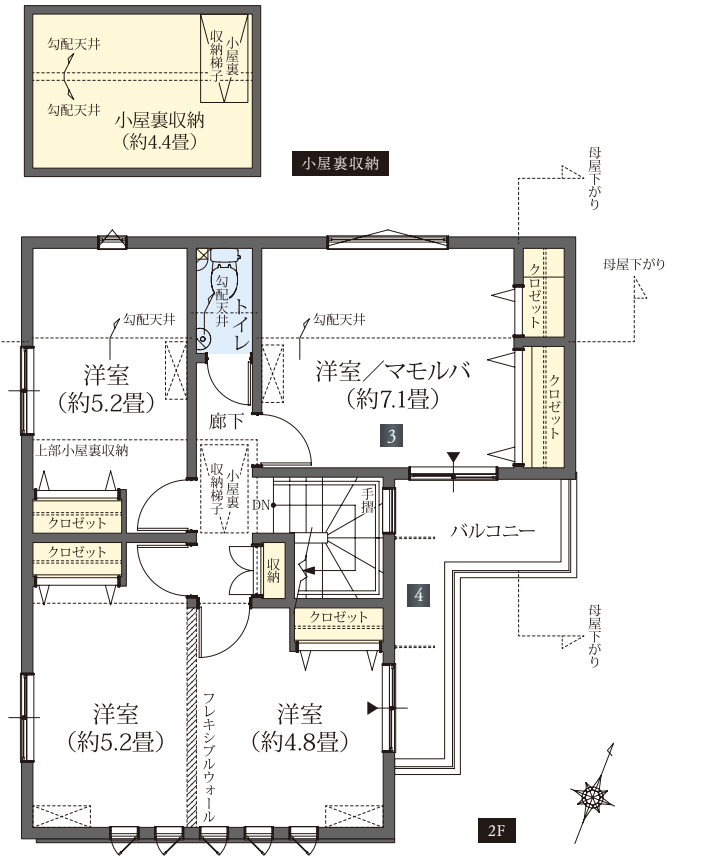
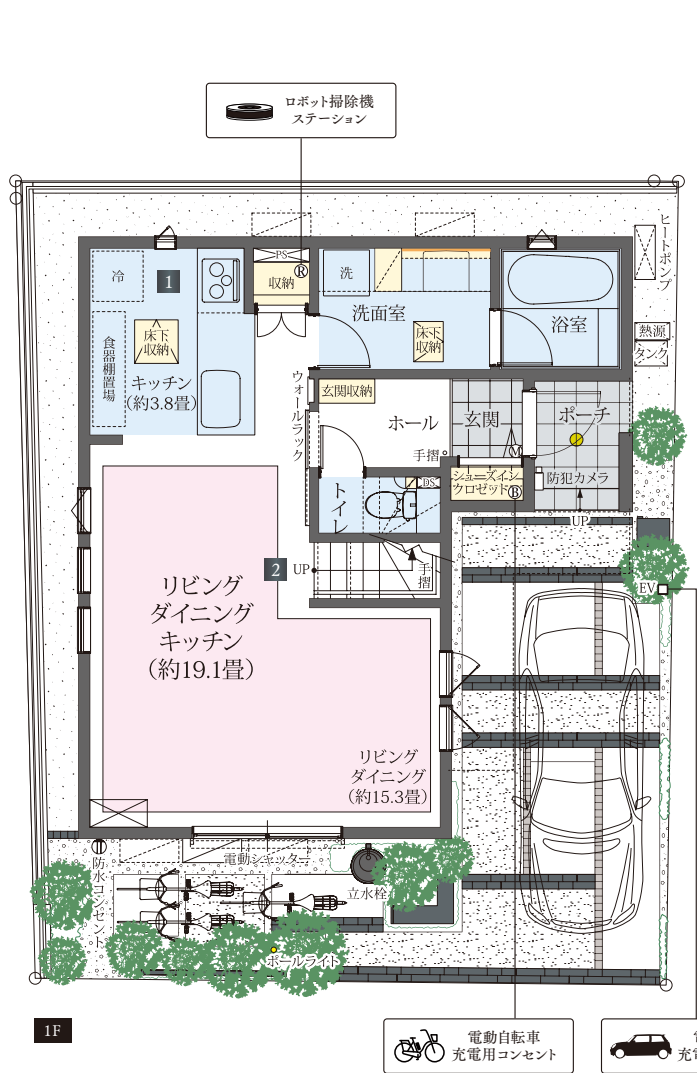
耐熱性能 1 2 3 4 5

目安光熱費 約15.4万円/年

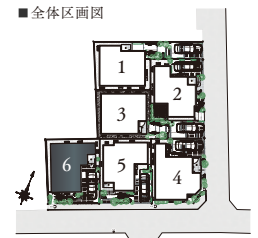
省エネ性能ラベルは、省エネルギー性能と省コスト性能の両方を評価したものです。省エネ性能は、省エネ性能ラベルの数字が大きいほど、省エネ性能が高いことを示しています。省コスト性能は、省コスト性能ラベルの数字が大きいほど、省コスト性能が高いことを示しています。

第三者評価 BELS

- 広々リビング
- フラットカウンターキッチン
- リビング階段
- 洋室マモルバ
- 小屋裏収納
- 2WAYバルコニー



Interior Color Natural



- 凡例
- ガスコンロ
 - ❄️ 冷蔵庫
 - 🚰 洗濯機置場
 - 🚰 バイパスベース・ダクトベース
 - ▼ 掃出窓
 - 🔥 熱源
 - 🌿 エコワン
 - 🛏️ 床暖房
 - 🏠 タイル貼
 - 🌀 エアコン室内機 (想定位置)
 - 🌀 エアコン室内機 (実装位置)
 - 🌀 エアコン室外機 (実装)
 - 🌀 エアコン室外機 (実装)
 - 🚗 駐車想定位置
 - 📡 防犯センサー (実装)
 - 📡 人感センサーライト

※当物件は東京都が推進する「東京ゼロエミ住宅普及促進事業」の助成金交付を受けて分譲しております。
 ※図中の車表示は駐車位置を示すものであり、実際の車体サイズと異なります。現地にてご確認ください。※掲載の写真は、当社施工例及び参考写真です。所在地: 東京都練馬区石神井町八丁目165-83(地番) 建築会社: 株式会社細田工務店