

5号棟

4LDK

+SIC+WIC+小屋裏収納

□敷地面積 / 114.81㎡ (約34.73坪)

□建物延床面積 / 102.88㎡ (約31.12坪)

1階床面積 / 55.89㎡ 2階床面積 / 46.99㎡ 小屋裏収納 / 9.52㎡

- 靴を履いたまま入れる大型シューズインクロゼット。
- 開放感がある使い勝手のいいペニンシュラキッチン。
- 収納力のある2つの食器棚とパントリーを設置。
- 洋室との一体利用可能な約18.1畳の広々とした1階リビング・ダイニング・キッチン。
- 壁をなくせばひと部屋として広く使えるフレキシブルウォール。
- 書斎やパウダーコーナーとして自在に使える約10.6畳の2階洋室。

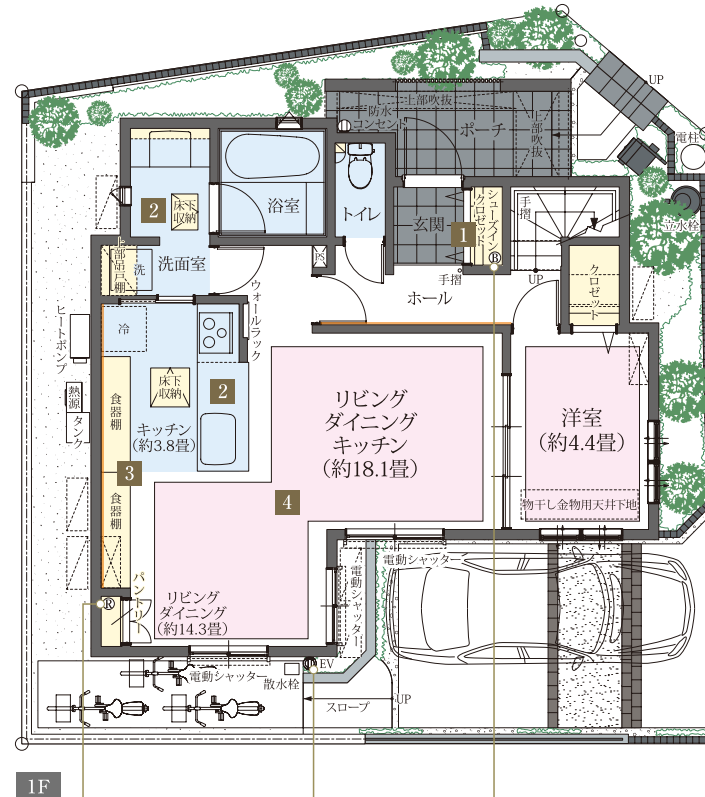


Interior Color Chic

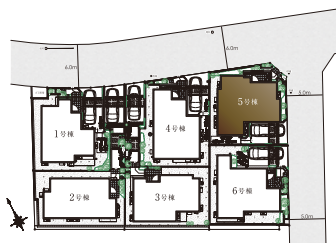
ベースクロス	アクセントクロス	アクセントタイル	キッチン天板	建具(リビング)
床材	トイレ洗面床材	洗面面材	キッチン面材	

※図中の車表示は駐車位置を示すものであり、実際の車体サイズと異なります。現地にてご確認ください。
※掲載の図面は設計段階のもので変更となる場合がございます。予めご了承ください。

2つの大型食器棚やペニンシュラキッチン、
書斎やパウダーコーナーとなる約10.6畳の2階洋室を実現した邸。

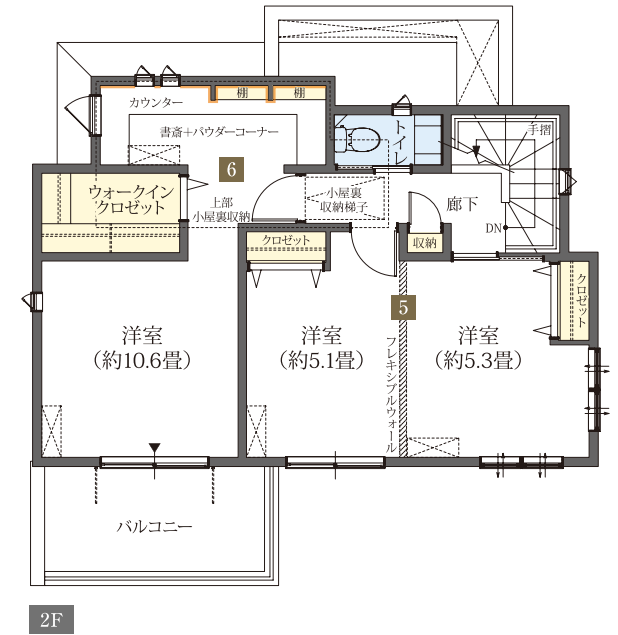


全体区画図

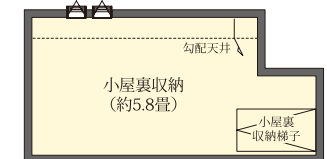


凡例

- ガスコンロ
- 冷蔵庫置場
- 洗濯機置場
- パイプスペース・ダクトスペース
- 掃出窓
- エアコン
- ガス給湯器
- 駐車想定位置
- エアコン室内機 (設置想定位置)
- エアコン室外機 (設置想定位置)
- アクセントクロス・タイル貼
- 床暖房
- ロボット掃除機用コンセント
- 電気自動車用コンセント
- ボール灯



2F



小屋裏収納

※フレキシブルウォール取り外しすることで2部屋を1部屋にできます。(有償)