

1号棟

3(4)LDK +2WIC

※4LDK対応可(有償)

□敷地面積 / 109.15㎡(約33.01坪)

□建物延床面積 / 100.66㎡(約30.44坪)

1階床面積 / 54.47㎡ 2階床面積 / 46.19㎡

1 広々としたリビング・ダイニング・キッチン。

2 プラスワン空間「LATO」。

3 2つのウォークインクローゼット。

4 可変性の高いフレキシブルウォール。

5 ワイドな南向きバルコニー。



Interior Color Medium

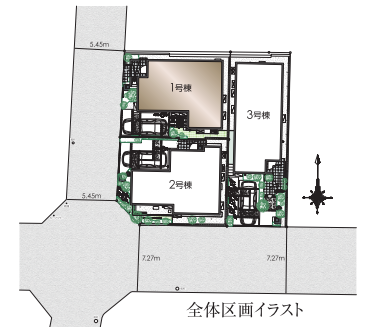
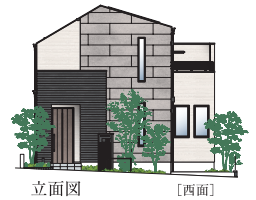


参考写真

一体利用で約24.1畳の広々空間となる1階リビング・ダイニング・キッチンや、2階に配した2つのウォークインクローゼットが日常にプラスαのゆとりをもたらす邸。



ZEH
太陽光発電
4.55kW搭載



凡例

- ガスコンロ
- パイプスペース・ダクトスペース
- 駐車想定位置
- エアコン室内機(実装)
- エアコン室外機(想定位置)
- 冷 冷蔵庫置場
- アクセントクロス/タイル貼
- 掃出窓
- エアコン室内機(想定位置)
- エアコン室外機(実装)
- 洗 洗濯機置場
- エコワングス給湯器
- 床暖房
- ボール灯
- エアコン室外機(実装)
- 電気自動車用コンセント
- ロボット掃除機用コンセント
- 電気自転車用コンセント

※図中の車表示は駐車位置を示すものであり、実際の車体サイズと異なります。現地にてご確認ください。※掲載の図面は設計段階のもので変更となる場合がございます。予めご了承ください。
※当該住宅は、東京都が推進する「東京ゼロエミ住宅普及促進事業」の助成金交付を受けて分譲しております。※フレキシブルウォール取り外しことで2部屋を1部屋にできます。(有償)
建築地: 東京都杉並区下井草四丁目251-1 建築会社: 株式会社細田工務店