

3号棟

# 3(4)LDK

※4LDK対応可(有償)

□敷地面積 / 122.08㎡ (約36.92坪)

□建物延床面積 / 99.88㎡ (約30.21坪)

1階床面積 / 57.03㎡ 2階床面積 / 42.85㎡

1 開放感のある玄関吹抜け。

2 広々としたリビング・ダイニング・キッチン。

3 プラスワン空間「LATO」。

4 キッチン周りをキレイに保てるパントリー。

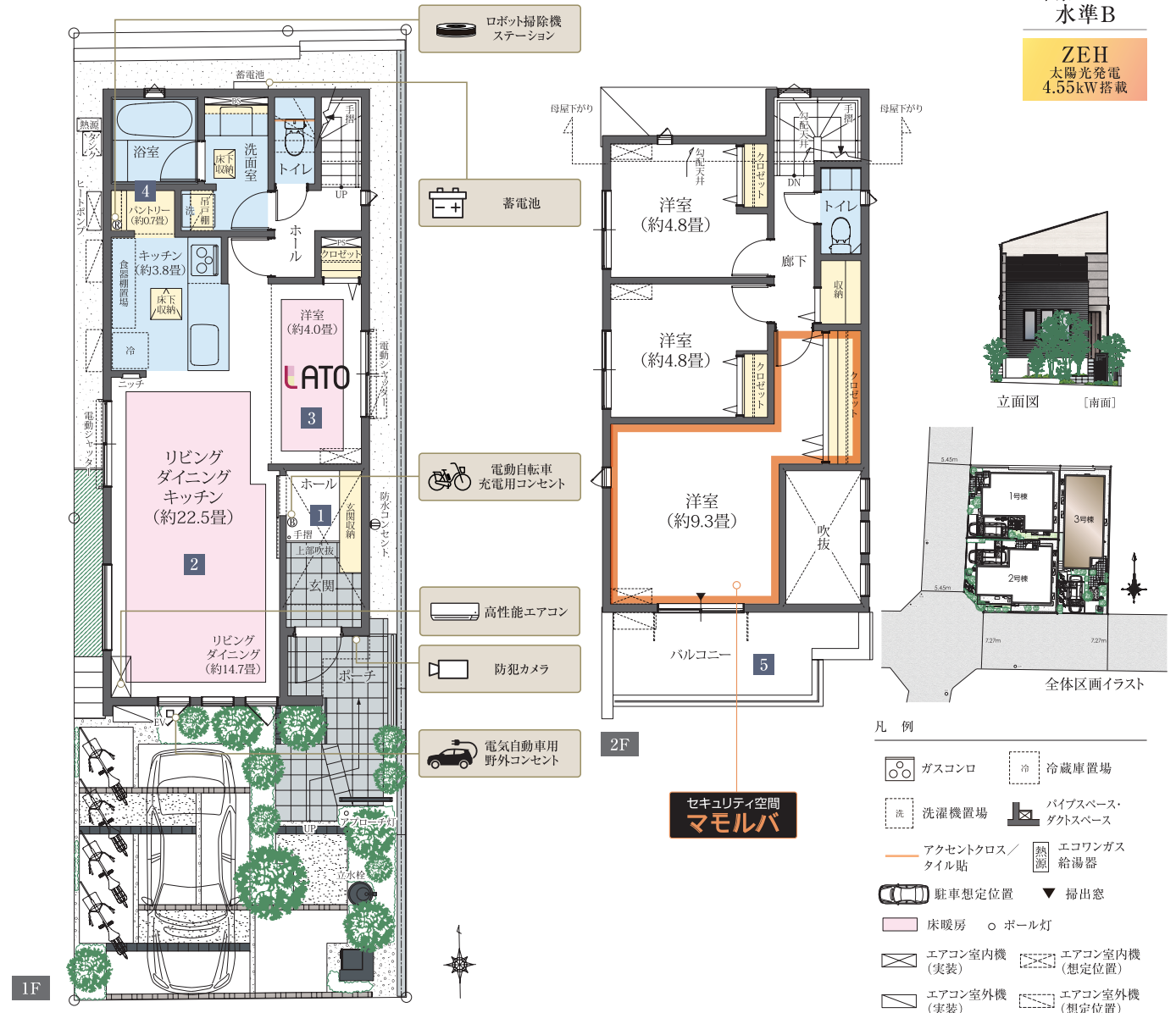
5 ワイドな南向きバルコニー。



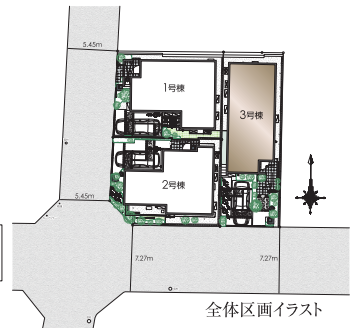
## Interior Color Natural



明るさと開放感に満たされる上部吹抜けの玄関やLATO、  
パントリーが住まいの快適性を高める邸。



ZEH  
太陽光発電  
4.55kW搭載



- 凡 例
- ガスコンロ
  - 洗濯機置場
  - アクセントクロス/タイル貼
  - 駐車想定位置
  - 床暖房
  - エアコン室内機(実装)
  - エアコン室外機(実装)
  - 冷庫庫置場
  - パイプスペース・ダクトスペース
  - エコワンガス給湯器
  - 掃出窓
  - エアコン室内機(想定位置)
  - エアコン室外機(想定位置)
  - ⑧ ロボット掃除機用コンセント
  - ⑨ 電気自動車用コンセント

※図中の車表示は駐車位置を示すものであり、実際の車体サイズと異なります。現地にてご確認ください。※掲載の図面は設計段階のもので変更となる場合がございます。予めご了承ください。※当該住宅は、東京都が推進する「東京ゼロエミ住宅普及促進事業」の助成金交付を受けて分譲しております。※フレキシブルウォール取り外すことで2部屋を1部屋にできます。(有償) 建築地:東京都杉並区下井草四丁目251-6 建築会社:株式会社細田工務店